

# Comment ouvrir les portes automatiquement en cas d'incendie

## Vue d'ensemble

Le système Net2 Professionnel peut être configuré pour qu'une des entrées sur l'ACU accepte un signal d'alarme incendie, pour automatiquement ouvrir les portes spécifiées en cas d'alarme.



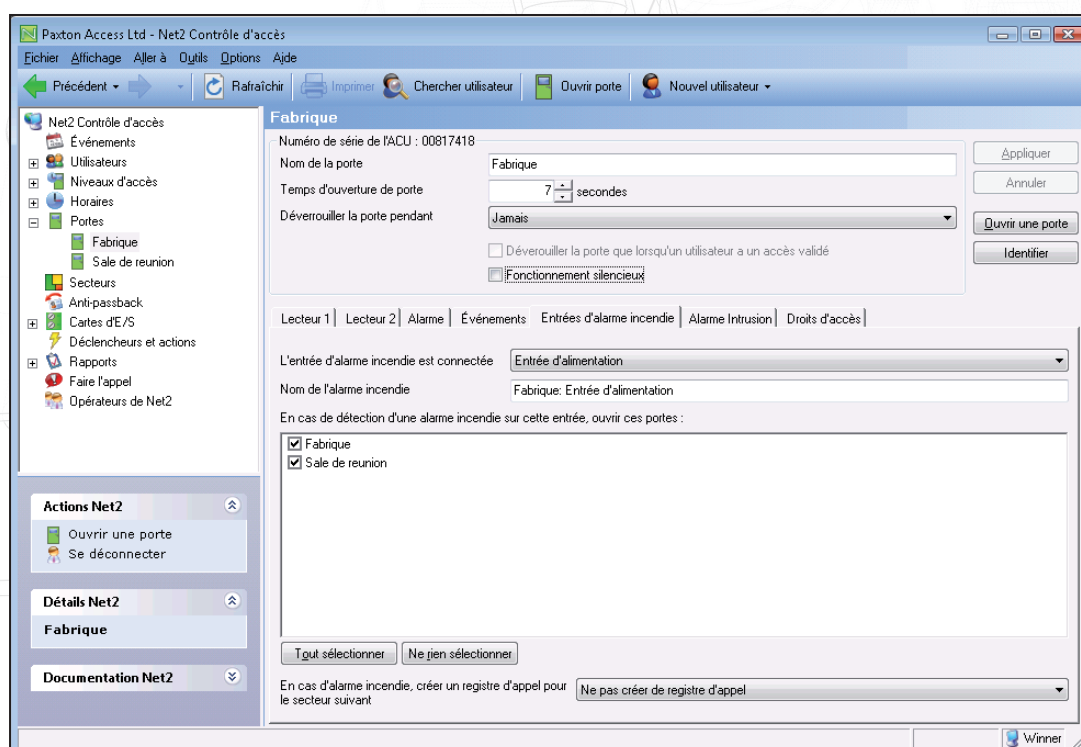
## Branche l'entrée

Tous les quatre entrées sur l'ACU Net2 (contacte, BP sortie, AP ou Alim) peuvent être configurées pour accepter une alarme d'incendie. L'entrée devrait être fermée devant ouverte pour déclencher l'alarme et devrait être connectée entre le terminal choisi pour l'alarme et le terminal 0V.

## Configurer le logiciel Net2

Une fois connectée, l'entrée peut être configurée dans le logiciel Net2 pour être l'alarme d'incendie et les portes qui doivent être ouvertes en cas d'alarme peuvent être spécifiées.

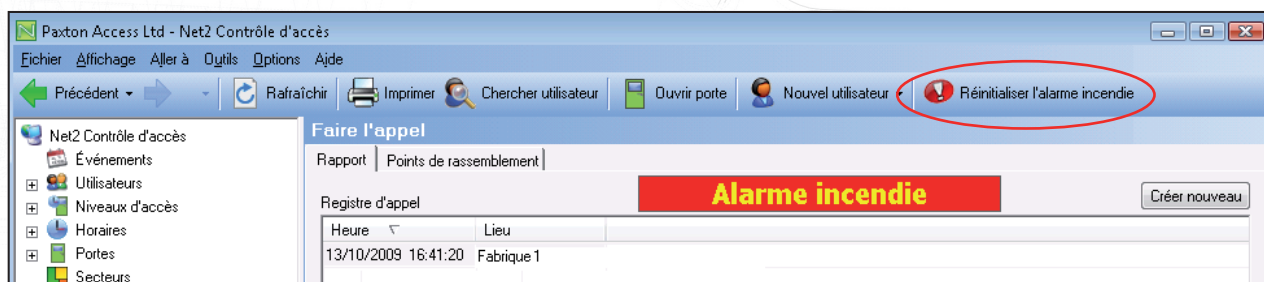
L'image ci-dessous montre comment l'alarme d'incendie a été configurée pour fonctionner avec l'entrée de l'alimentation sur l'ACU de la porte Fabrique. Une fois activée, toutes les portes spécifiées, et elles resteront ouvertes jusqu'à temps que l'alarme est éteinte au système.



Net2 peut aussi être configuré pour automatiquement produire un rapport d'appel quand l'alarme est activée. Pour activer cette fonction, le secteur pour lequel le rapport de l'appel doit être produit doit être sélectionné de la liste en bas de l'écran d'entrées de sirène d'alarme.

## Réinitialiser l'alarme d'incendie

Lorsque l'alarme incendie a été déclenchée, l'écran suivant s'affiche et un nouveau bouton apparaît dans la barre d'outils « Réinitialiser l'alarme incendie ».



La réinitialisation de l'alarme incendie elle-même ne réinitialisera PAS cette condition ni ne reverrouillera les portes. À moins que la fonction « réinitialisation automatique de l'alarme incendie » ne soit activée.

Lorsque ce bouton est enfoncé, Net2 affiche une fenêtre répertoriant toutes les alarmes incendie qui n'ont pas encore été réinitialisées. Pour réinitialiser une alarme, cochez sa case et cliquez sur « OK ». Lorsque toutes les alarmes incendie ont été réinitialisées, le bouton « Réinitialiser l'alarme incendie » disparaît de la barre d'outils Net2 jusqu'à ce que la prochaine alarme se produise.

## Notes Importants

Il est important de se souvenir que ce système n'est pas infaillible. Les portes ne sont pas assurées de s'ouvrir en cas d'incendie. Par exemple, si le câble de communication est détruit, ce fonction ne marchera pas. Il est donc important d'installer un autre mécanisme, le plus populaire étant un système casse-verre. Les besoins de chaque site seront différents. Soyez sûr de consulter votre chef de sécurité incendie. Il pourra vous dire les besoins nécessaires du système.

Veuillez noter que le serveur Net2 doit être en marche pour que la fonction d'ouverture de la porte coupe-feu puisse fonctionner correctement. Cette exigence s'applique aussi à la fonction du rapport d'appel automatique.