

Contrôle de déverrouillage des portes

Exigences

- Contrôle d'accès Net2 version 5.0 ou ultérieure
- Voir www.paxton.info/720 pour obtenir la configuration PC minimale et la déclaration de compatibilité

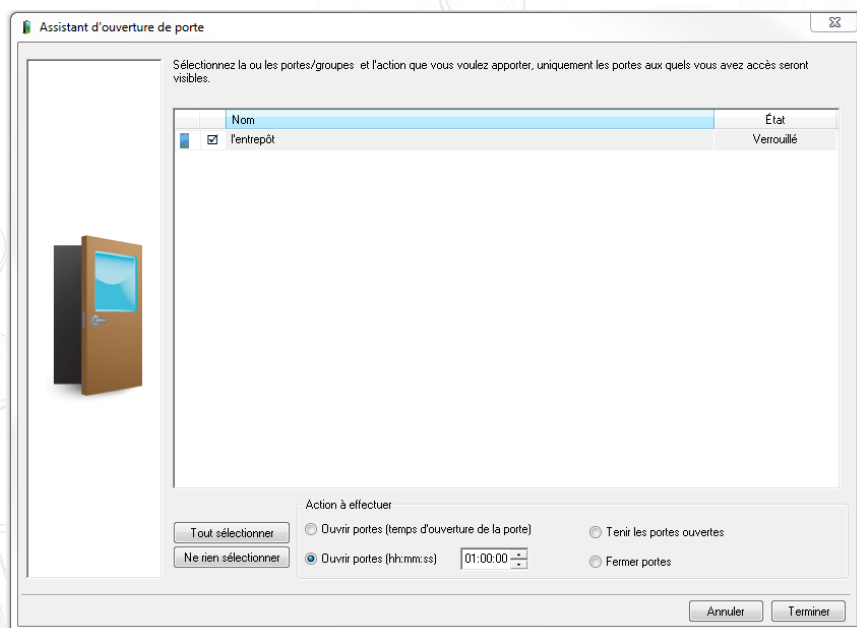
À propos

Net2 offre la possibilité de déverrouiller et verrouiller des portes rapidement au moyen d'une interface simple. Il s'agit d'un système idéal pour le personnel de sécurité devant surveiller un bâtiment virtuellement sans badges, ou pour les sites dotés d'exigences inhabituelles ou fréquentes en matière de déverrouillage des portes.



Utilisation

1. Cliquer sur le bouton « Open door » (Ouvrir porte) sur la barre de menu.
2. Les colonnes représentent les portes et les groupes auxquels elles appartiennent, ainsi que leur état verrouillé ou déverrouillé actuel.
3. Sélectionner les portes et/ou groupes de portes que vous souhaitez contrôler, ainsi que l'action requise.



4. Dans cet exemple, toutes les portes de l'entrepôt seront déverrouillées pendant l'heure qui vient.

Remarque : Seules les portes auxquelles l'opérateur peut accéder par le biais de ses droits d'accès sont visibles. Les portes déverrouillées au moyen d'un Fuseau horaire ne peuvent pas être fermées par le biais de cette interface.

Ouvrez une porte avec Paxton Connect Admin

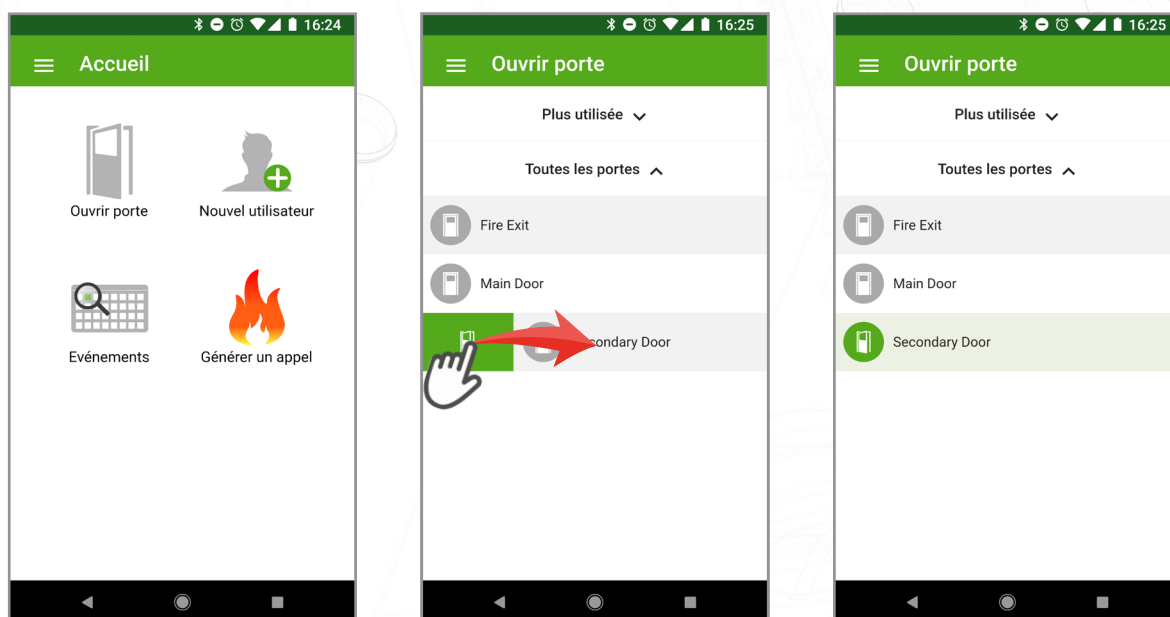
Déverrouillez les portes depuis votre smartphone ou votre tablette grâce à l'application Paxton Connect Admin.

Déverrouiller la porte

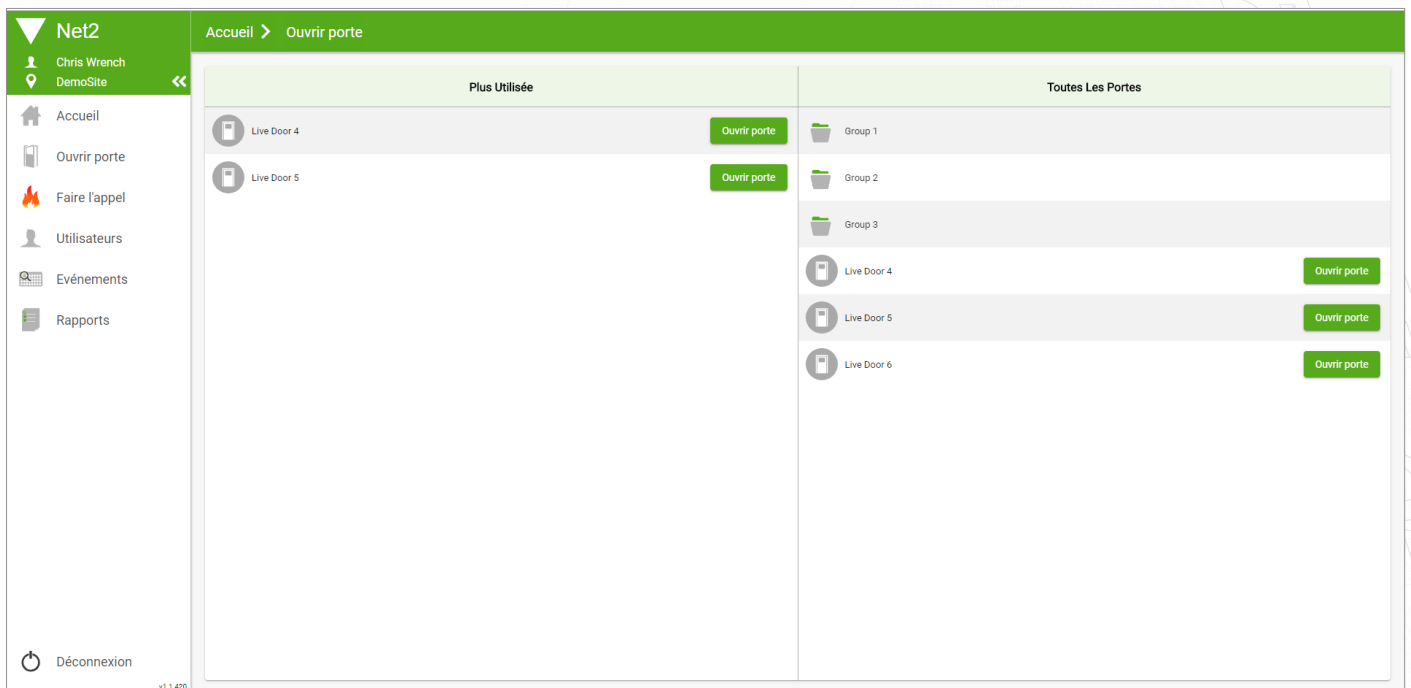
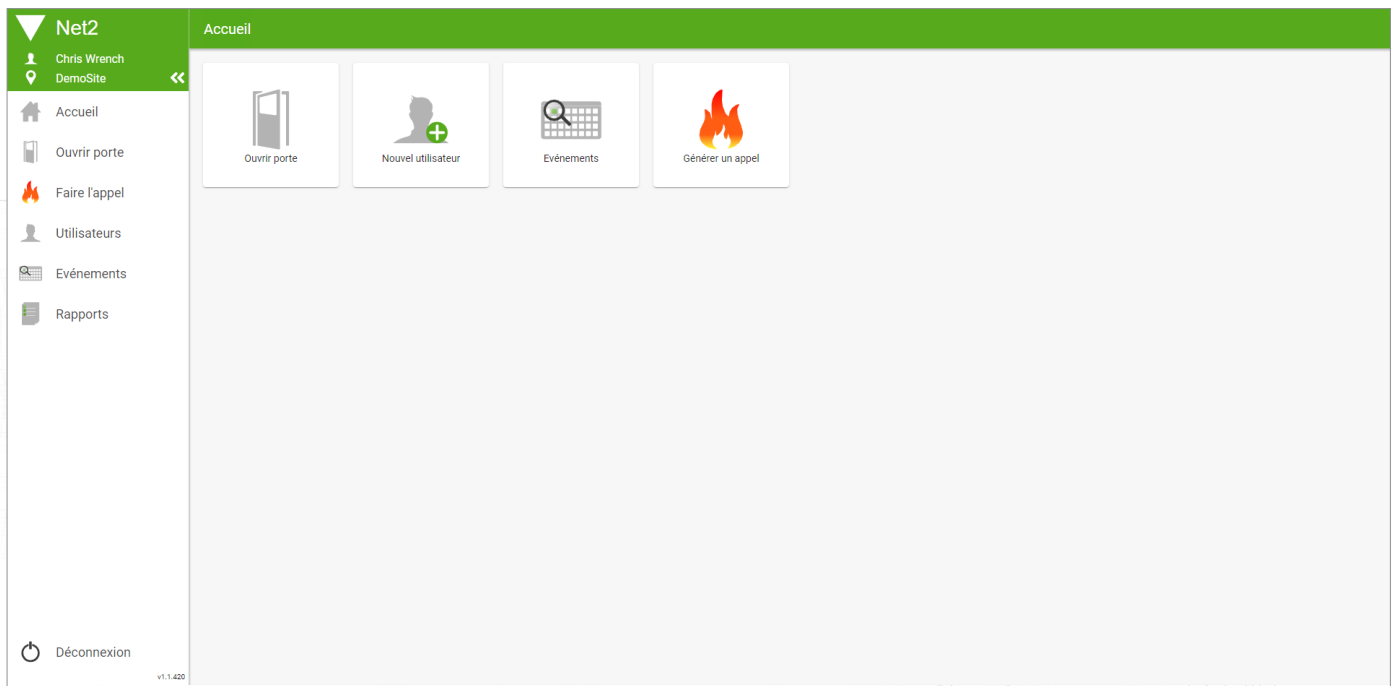
Sur l'écran d'accueil de l'application, sélectionnez « Ouvrir porte » pour afficher une liste des portes auxquelles vous avez accès. Balayez une porte vers la droite pour la déverrouiller pendant sa durée d'ouverture standard. La porte clignotera en vert pour confirmer.

L'application ne peut s'utiliser que pour effectuer l'opération d'ouverture de porte et ne peut pas s'utiliser pour déverrouiller pendant une période prolongée ou pour verrouiller une porte déverrouillée.

Paxton Connect Admin



IU web Net2Online



Les plus utilisées

En utilisant la fonctionnalité d'ouverture de porte, l'application générera une liste des portes les plus utilisées pour un accès rapide et pratique. Cette liste affichera les 5 portes les plus utilisées au cours des 30 derniers jours.