

Lots de cartes PROXIMITY

Initialisation d'un nouveau système



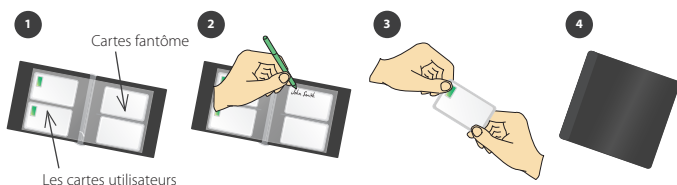
1. Prendre la carte d'enrôlement du nouveau lot de badge utilisateur
2. Présenter la carte d'enrôlement au lecteur.
3. Le lecteur émettra un bip sonore et les diodes s'allumeront.
4. TOUS LES BADGES SONT VALIDES. Remettez la carte d'enrôlement dans le classeur.

Ajout d'un lot de badge sur un système existant



1. Vous avez besoin de la carte d'enrôlement du premier classeur ET celle du deuxième.
2. Présenter la carte d'enrôlement INITIAL au lecteur.
3. Présenter la NOUVELLE carte d'enrôlement au lecteur.
4. Les nouveaux utilisateurs sont validés. Remettre les cartes d'enrôlement dans le classeur.

Distribuer les jetons



1. Across each double page there are pairs of cards - a user card and a corresponding shadow card.
2. Write the name of the user on the shadow card.
3. Issue the matching user card to the user.
4. Keep the card pack containing the shadow cards in a safe place.

Chaque badge et son badge fantôme font une paire.
NE PAS MELANGER LES PAIRES.

Attention: Ne sortez pas plus d'un badge et/ou badge fantôme du classeur en même temps sans avoir mis le nom dessus auparavant. La sécurité et l'administration de votre système sera sérieusement compromise si des badges non marqués se mélangent.

Interdire un utilisateur



1. Lorsqu'un badge est perdu ou volé, il est important de barrer cette carte du système afin d'éviter un accès non-autorisé.
2. Pour barrer la carte, prendre la carte fantôme correspondant.
3. Présenter cette carte fantôme au lecteur. Le badge est maintenant désactivé.
4. Un badge peut être revalidé en présentant la carte d'enrôlement suivi par le badge utilisateur au lecteur.



www.paxton.info/9909