

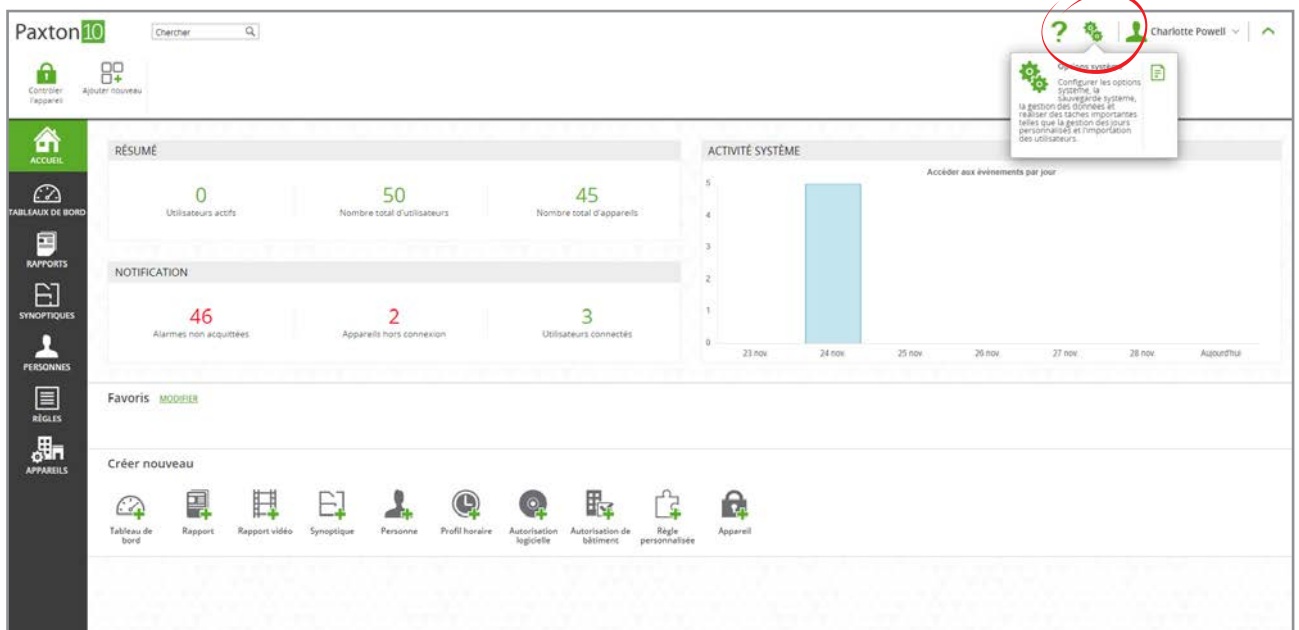


Comment configurer les paramètres du système

Paramètres du système

Les options système sont uniquement disponibles pour les utilisateurs dont les autorisations logicielles sont définies sur « Options ».

Lors de la configuration d'un système, quelques paramètres peuvent être modifiés. Pour accéder à ces paramètres, sélectionnez l'icône « Options système » en haut à droite de l'écran.



- Donnez un nom au système (par exemple, Paxton).
- Sélectionnez la région dans laquelle se trouve le système. Cela garantit que toutes les règles relatives à l'heure d'été sont correctement appliquées.
- Réglez les unités de température à utiliser dans Paxton10.

Activez ou désactivez l'accès à distance — permettre l'accès à distance fournit aux utilisateurs un lien pour accéder au logiciel en dehors du réseau de l'entreprise.

- Définissez la longueur des codes PIN à utiliser sur les claviers (4-8).
- Sélectionnez le mode de lecture. Ce mode doit être réglé sur Net2 si vous avez importé un fichier CSV contenant des numéros de badge depuis Net2
- Réglez l'heure : entrez l'heure et la date manuellement ou, si vous êtes connecté à Internet, choisissez d'utiliser l'heure Internet.
- Définissez le format de date à utiliser dans Paxton10.

Lorsque vous avez terminé de modifier les paramètres, cliquez sur « **Enregistrer** » pour enregistrer et fermer la fenêtre.

