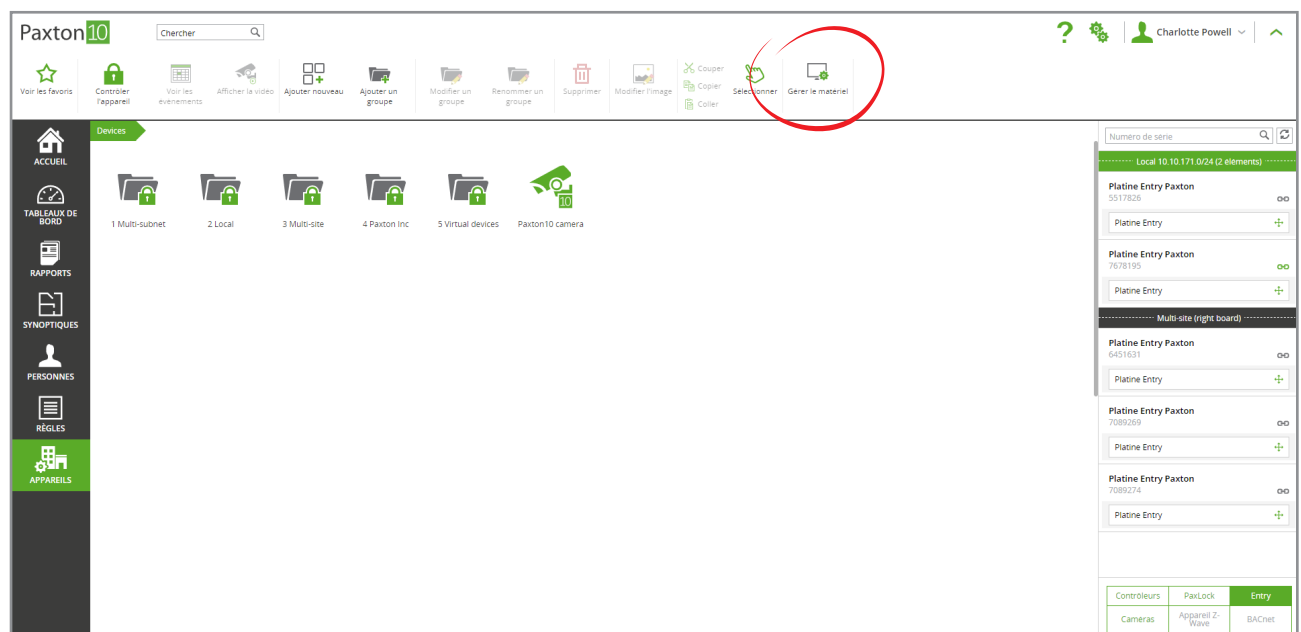


Gestion du matériel Paxton10

Présentation

Une fois le matériel ajouté et lié à un système Paxton10, le matériel apparaîtra dans la fenêtre « Gestion du matériel ».

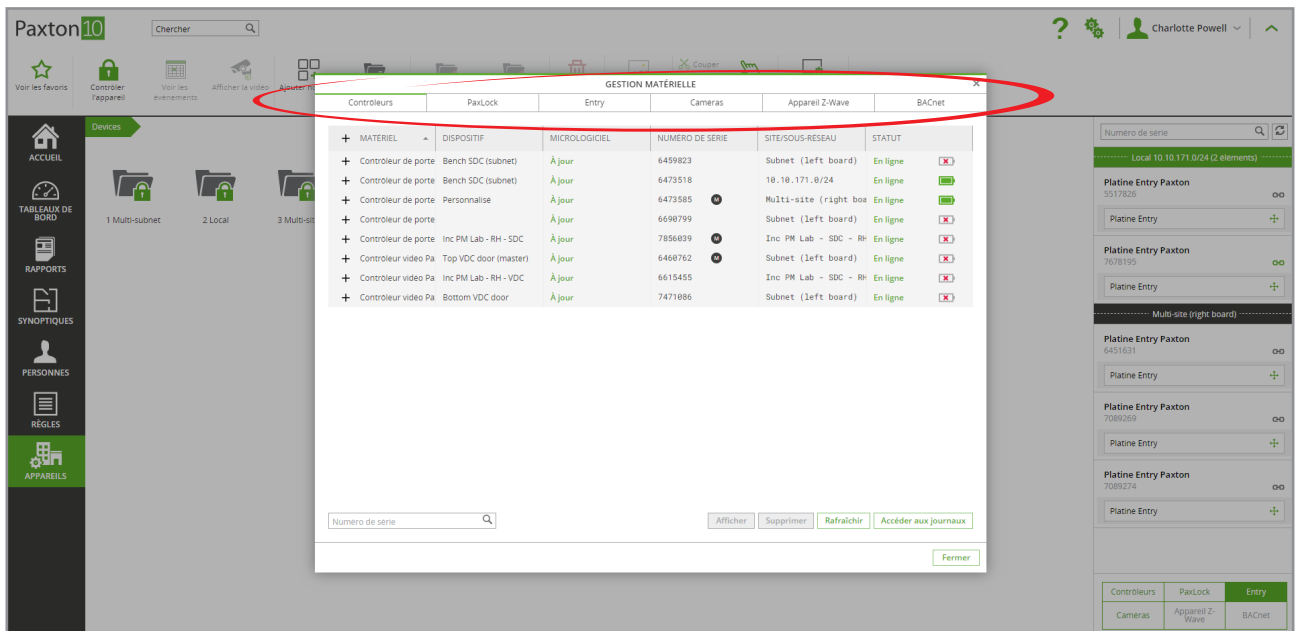
Dans Paxton10, accédez à « Appareils », puis sélectionnez « Gérer le matériel » dans le ruban.



La gestion du matériel ne sera disponible que pour les utilisateurs disposant des autorisations logicielles appropriées.

Types de matériel

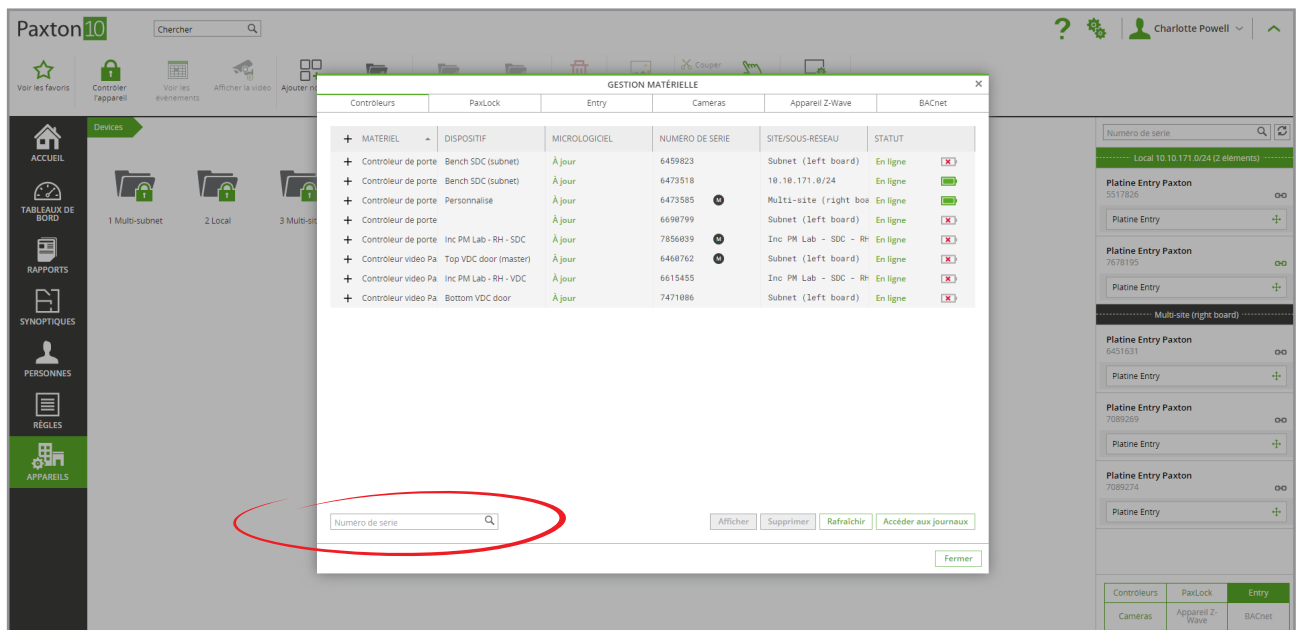
Le matériel est classé par type. Les types de matériel comprennent les contrôleurs Paxton10, les caméras, Paxton Entry, et d'autres. Utilisez les onglets situés en haut de la fenêtre pour afficher le matériel du type de matériel souhaité.



Recherche

Pour les systèmes plus importants, saisissez un numéro de série ou une adresse IP dans le champ « Recherche » situé en bas à gauche de la fenêtre pour localiser facilement un élément.

La recherche ne fera que rechercher dans le type de matériel actuellement sélectionné.



Vue

Utilisez le bouton « Afficher » pour afficher des détails supplémentaires sur un élément sélectionné, tels que son adresse IP, les détails de communication et le mappage d'appareil.

The screenshot shows the Paxton 10 software interface. A central window titled 'GESTION MATERIELLE' displays a table of hardware components. The 'Supprimer' button at the bottom of this window is circled in red. The table contains the following data:

MATERIEL	DISPOSITIF	MICROLOGICIEL	NUMERO DE SERIE	SITE/SOUS-RESEAU	STATUT	
+	Contrôleur de porte	Bench SDC (subnet)	À jour	6459823	Subnet (left board)	En ligne
+	Contrôleur de porte	Bench SDC (subnet)	À jour	6473518	18.18.171.0/24	En ligne
+	Contrôleur de porte	Personnalise	À jour	6473585	Multi-site (right board)	En ligne
+	Contrôleur de porte		À jour	6698799	Subnet (left board)	En ligne
+	Contrôleur de porte	Inc PM Lab - RH - SDC	À jour	7856839	Inc PM Lab - SDC - RH	En ligne
+	Contrôleur video Pa	Top VDC door (master)	À jour	6468762	Subnet (left board)	En ligne
+	Contrôleur video Pa	Inc PM Lab - RH - VDC	À jour	6615455	Inc PM Lab - SDC - RH	En ligne
+	Contrôleur video Pa	Bottom VDC door	À jour	7471886	Subnet (left board)	En ligne

Supprimer

Lorsque le matériel n'est plus nécessaire, utilisez le bouton « **Supprimer** » pour le supprimer du système.

Si le matériel est physiquement connecté, tel qu'un connecteur E/S, débranchez-le d'abord avant de le supprimer.

À la suite de la suppression, une réinitialisation d'usine du matériel peut être nécessaire avant qu'il ne puisse être lié à un autre système.

This screenshot is identical to the one above, showing the 'GESTION MATERIELLE' window with the 'Supprimer' button circled in red. The table data is the same as in the first image.

Obtenir les fichiers journaux

Si le support Paxton le demande, utilisez le bouton « **Obtenir les fichiers journaux** » pour télécharger les fichiers journaux système. Cela peut aider Paxton à diagnostiquer et à résoudre tous les problèmes que vous rencontrez.

The screenshot shows the Paxton10 software interface. A window titled 'GESTION MATÉRIELLE' is open, displaying a table of hardware components. The table has the following columns: MATERIEL, DISPOSITIF, MICROLOGICIEL, NUMERO DE SERIE, SITE/SOUS-RESEAU, and STATUT. The first row is highlighted in green. Below the table, there is a search bar for 'Numero de serie' and several action buttons: 'Afficher', 'Supprimer', 'Rafraîchir', 'Accéder aux journaux' (circled in red), and 'Fermer'.

MATERIEL	DISPOSITIF	MICROLOGICIEL	NUMERO DE SERIE	SITE/SOUS-RESEAU	STATUT
+ Controlleur de porte	Bench SDC (subnet)	À jour	6459823	Subnet (left board)	En ligne
+ Controlleur de porte	Bench SDC (subnet)	À jour	6473518	10.10.171.0/24	En ligne
+ Controlleur de porte	Personnalisé	À jour	6473585	Multi-site (right board)	En ligne
+ Controlleur de porte		À jour	6690799	Subnet (left board)	En ligne
+ Controlleur de porte	Inc PM Lab - RH - SDC	À jour	7856939	Inc PM Lab - SDC - RH	En ligne
+ Controlleur video Pa	Top VDC door (master)	À jour	6460752	Subnet (left board)	En ligne
+ Controlleur video Pa	Inc PM Lab - RH - VDC	À jour	6615455	Inc PM Lab - SDC - RH	En ligne
+ Controlleur video Pa	Bottom VDC door	À jour	7471886	Subnet (left board)	En ligne

Questions fréquemment posées

Pourquoi n'y a-t-il pas de matériel répertorié dans la fenêtre Gestion du matériel ?

Seul le matériel lié est répertorié dans Gestion du matériel.

Une fois que le matériel est alimenté et branché sur votre réseau, le matériel apparaîtra dans le panneau des appareils (à droite de l'écran dans la section « **Appareils** »). Faites glisser les composants matériels sur un appareil Paxton10 ou sélectionnez l'icône de lien gris pour lier le matériel à votre système.