

Intégration Net2 avec des caméras sur un réseau avec NVR/DVR

Résumé

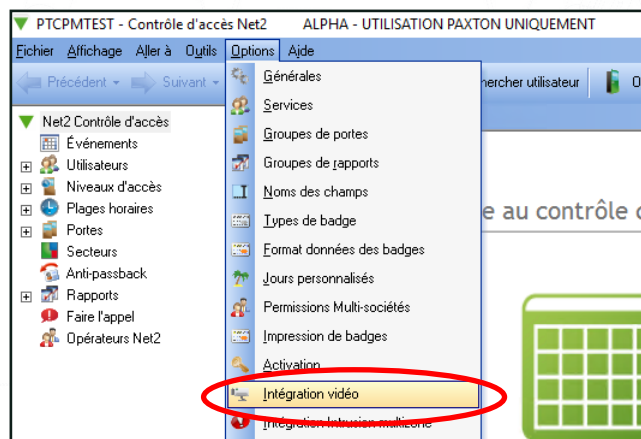
Net2 permet l'intégration de caméras qui fournissent des images associées à des événements. Cela signifie que lorsque l'équipe de sécurité souhaite identifier la cause d'une alarme ou un événement, il suffit de double cliquer sur l'évènement pour voir les images vidéo.



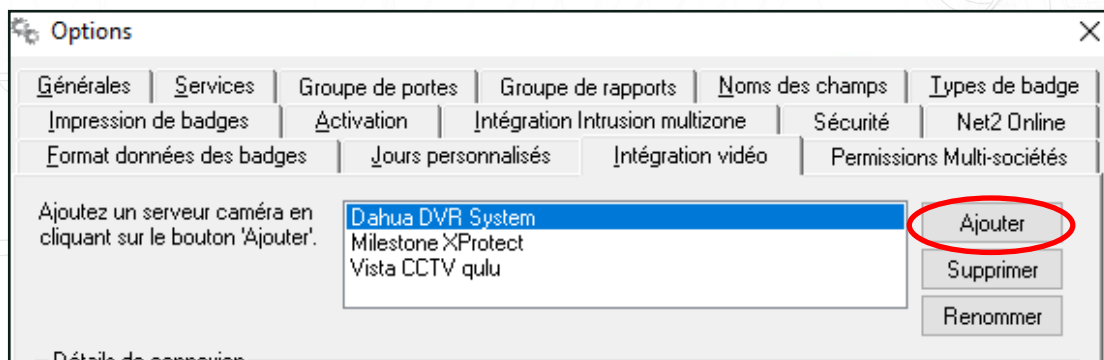
Configuration du logiciel

Le logiciel de la caméra doit être installé, configuré et en fonctionnement avant que vous puissiez configurer l'option dans Net2. Bien que certaines marques de caméras nécessitent un logiciel supplémentaire, Net2 contient de nombreuses marques déjà intégrées.

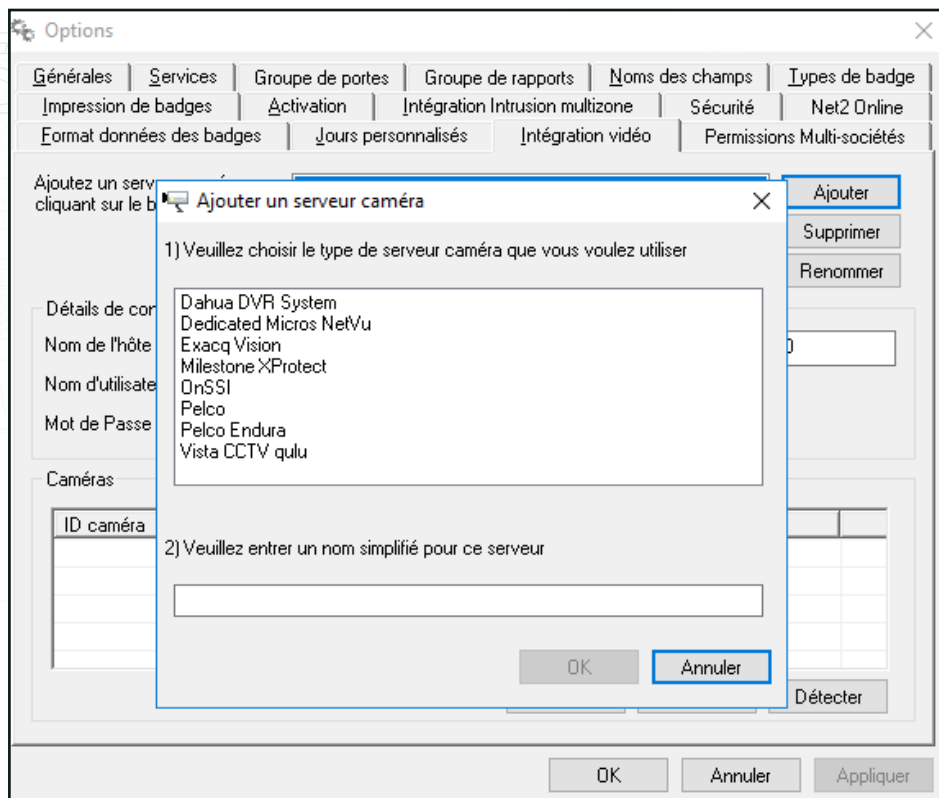
Lorsque le logiciel (si nécessaire) est installé, ouvrez le menu Options dans Net2 puis choisissez Intégration vidéo.



Cliquez la touche Ajouter

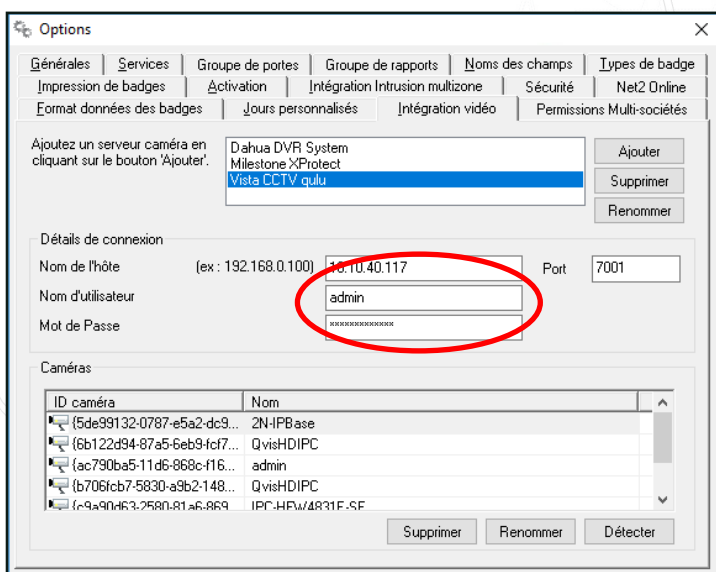


Puis sélectionnez l'opérateur depuis la liste et donnez un nom simplifié au serveur.



L'emplacement et les détails de connexion pour le serveur doivent désormais être ajoutés. Il n'est pas nécessaire de modifier ces configurations sur les logiciels Client, seulement sur le serveur Net2.

Saisissez le nom de l'hôte. Ceci sera l'URL ou l'adresse IP du serveur NVR/DVR, vous pouvez aussi ajouter un numéro de port si requis.



Saisissez un nom et mot de passe d'utilisateur associé au logiciel de gestion de vidéo.

Cliquez sur Détecter

Net2 ajoutera toutes les caméras automatiquement. Celles-ci peuvent être renommées si nécessaire.

Cliquez sur Appliquer, puis OK pour terminer.

Portes

Toute porte qui sera associée à une caméra doit désormais être configurée.

Cliquez sur la Porte dans le menu arborescent à gauche, puis sélectionnez l'onglet Intégration vidéo.

Cochez la caméra associée à cette porte et cliquez sur Appliquer. Plusieurs caméras peuvent être sélectionnées.

PTCPMTEST - Contrôle d'accès Net2 ALPHA - UTILISATION PAXTON UNIQUEMENT

Net2 Contrôle d'accès

- Événements
- Utilisateurs
- Niveaux d'accès
- Plages horaires
- Portes
 - Group 1
 - Group 2
 - Group 3
 - Live Door 4
 - Live Door 5
 - Live Door 6
- Secteurs
- Anti-passback
- Rapports
- Faire l'appel
- Opérateurs Net2

Live Door 4

Numéro de série de l'ACU : 05002997

Nom de la porte: Live Door 4

Groupe de portes: (aucun)

Temps d'ouverture de la porte: 7 secondes

Ouverture libre: Jamais

Déverrouiller la porte que lorsqu'un utilisateur a un accès validé

Fonctionnement silencieux

Ouverture libre relais 2: Jamais

Lecteur 1 | Lecteur 2 | Alarme | Événements | Entrées gestion de crise | Intrusion multizone | Droits d'accès | **Intégration vidéo**

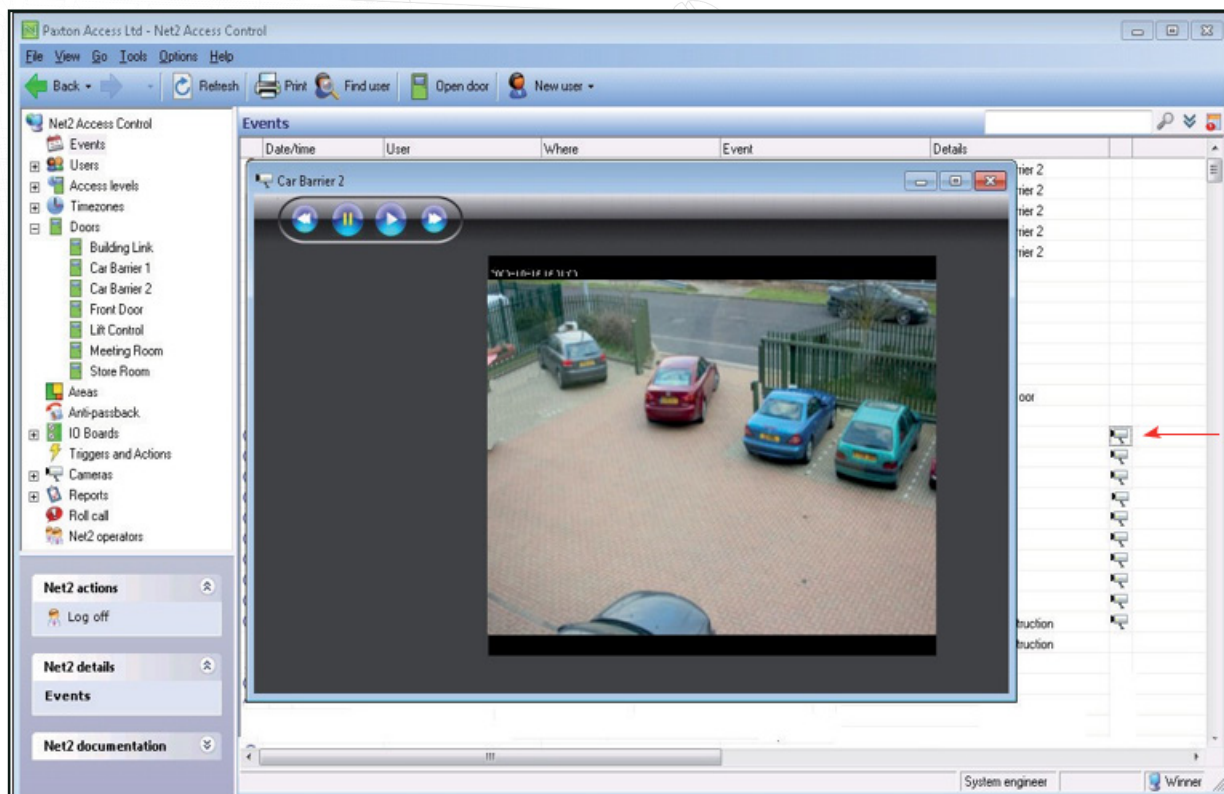
Veillez sélectionner les caméras qui surveillent cette porte

Nom de la Caméra	Serveur Caméra	Type de Caméra
<input type="checkbox"/> Net2 Wall	Milestone XProtect	Milestone XProtect
<input type="checkbox"/> Paxton10 Wall	Milestone XProtect	Milestone XProtect
<input type="checkbox"/> 2N-IPBase	Vista CCTV qulu	Fournisseur NVR OEM
<input type="checkbox"/> admin	Vista CCTV qulu	Fournisseur NVR OEM
<input type="checkbox"/> admin	Vista CCTV qulu	Fournisseur NVR OEM
<input type="checkbox"/> IPC-HPW4831E-SE	Vista CCTV qulu	Fournisseur NVR OEM
<input type="checkbox"/> QvisHDIPC	Vista CCTV qulu	Fournisseur NVR OEM
<input type="checkbox"/> QvisHDIPC	Vista CCTV qulu	Fournisseur NVR OEM

Évènements

Les portes associées à une caméra montrent un icône supplémentaire près de l'évènement.

Un double-clic sur l'icône affiche les images sauvegardées qui montrent l'évènement.



Le niveau de contrôle disponible dans l'affichage dépend du fabricant. La plupart vous permettront de contrôler la vidéo depuis un pop-up pour voir les images menant à l'évènement.

Des documentations spécifiques pour les fabricants se trouvent aux liens ci-dessous:

AN1108-F - Intégrer Net2 avec Pelco - paxton.info/4319

Intégrer Net2 avec le logiciel Exacq Vision - paxton.info/4045

Intégrer Net2 avec le logiciel Milestone - paxton.info/4046

Intégration vidéo et instructions - ftp://Hik_Paxton:Paxton_Hik@ftp.hikvision.com