

## Deux serrures, une porte

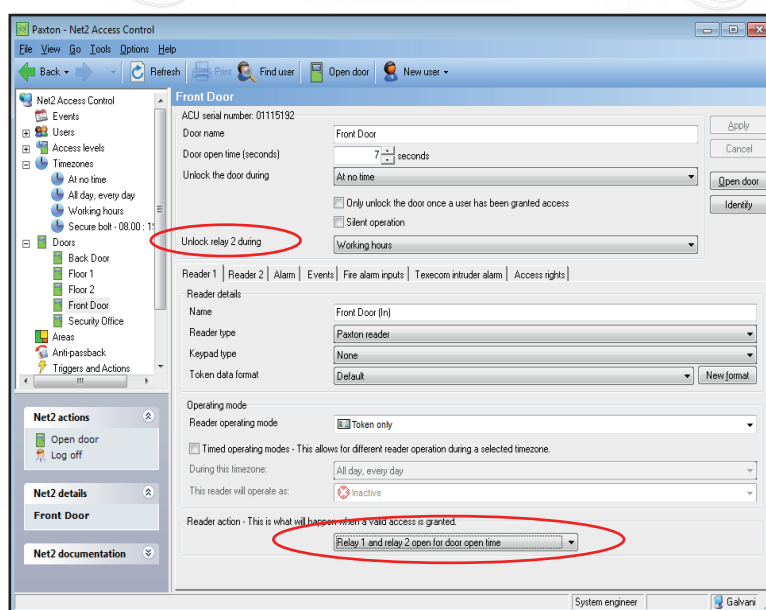
### Pourquoi installer deux serrures sur une porte?

Dans un bâtiment où un contrôle d'accès 24 heures sur 24 est requis, des serrures de haute sécurité doivent être utilisées sur les portes extérieures. Cependant, ces verrous sont trop lents pour une utilisation régulière ; plusieurs d'entre eux mettent plusieurs secondes à être déverrouillés. L'installation de deux serrures sur la porte permet d'utiliser une serrure de haute sécurité lorsque le bâtiment est inoccupé et une serrure standard pour un contrôle d'accès rapide pendant la journée de travail.



### Comment installer deux serrures sur une porte

Cette fonctionnalité nécessite le logiciel Net2 v4.21 ou version ultérieure utilisant un ACU Net2 plus ou classique. Réglez l'action du lecteur sur « Le relais 1 et le relais 2 sont ouverts pendant les heures d'ouverture de la porte ». Branchez la serrure standard aux connexions du relais 1 et la serrure de haute sécurité aux connexions du relais 2.



Si vous devez maintenir la porte déverrouillée, définissez le fuseau horaire requis dans la liste « Déverrouillez la porte pendant ». Pendant cette période, les deux verrous seront déverrouillés.

Pour définir la période pendant laquelle le verrou de haute sécurité doit rester déverrouillé et pendant lequel la porte fonctionnera avec le verrou standard, sélectionnez le fuseau horaire requis dans la liste « Déverrouiller le relais 2 pendant ».

Cela peut nécessiter la création d'un fuseau horaire spécifique. Pour plus d'informations, consultez APN-1038 - Utilisation des niveaux d'accès et des fuseaux horaires. < <http://paxton.info/847> >

## Opération

1. L'ACU déverrouillera les deux serrures pour toutes les opérations d'accès à la porte (badge, bouton de sortie, etc.).
2. Les deux serrures sont maintenues déverrouillées pendant le fuseau horaire spécifié dans « Déverrouiller la porte pendant ».
3. La serrure de haute sécurité est maintenue déverrouillée pendant le fuseau horaire spécifié dans « Déverrouiller le relais 2 pendant ».
4. Lorsque l'alarme anti-intrusion est « activée », les deux serrures sont verrouillées. (Net2 plus avec intégration anti-intrusion)