

Paxton Entry - Zahlung

Übersicht

Das myPaxton Portal ermöglicht die Inbetriebnahme, Verwaltung und Bezahlung von Paxton Entry Standorten. Dieser Anwendungshinweis behandelt die Verwaltung von Zahlungen für die Paxton Entry App.



Zahlungsmodell

Die Paxton Entry App ist eine kostenpflichtige Funktion des Entry Systems. Jeder App-Benutzer in jedem System erzeugt eine monatlich wiederkehrende Gebühr, solange sein Status auf „aktiv“ gesetzt ist.

Eine Rechnung wird automatisch zu Beginn eines jeden Monats erstellt. Die Rechnung spiegelt die Gesamtzahl der aktiven App-Benutzer über alle Standorte hinweg wider, multipliziert mit Ihrer monatlichen Rate.

Der Bereich „Zahlung“ im myPaxton-Portal soll Ihnen helfen, Rechnungen zu verfolgen und Zahlungen zu verwalten. Hier finden Sie alle Rechnungen mit dem jeweiligen Zahlungsstatus: bezahlt, fällig oder überfällig. In jeder Rechnung sind die Kosten für Ihren Standort aufgeführt.

Für Rechnungen, die in Konten für registrierte Installateure erstellt werden, gilt ein Zahlungsverfall von 30 Tagen, bevor die Rechnung überfällig wird. Zahlungen für Rechnungen, die in Systemmanager-Konten erstellt werden, werden zum Zeitpunkt der Ausstellung unter Verwendung der bei der Einrichtung des Kontos eingegebenen Zahlungsmethode vorgenommen.

Überfällige Zahlungen

- **Wenn eine Rechnung überfällig wird** - wird die Funktionalität Ihres myPaxton-Portals auf „Nur Lesen“ reduziert, so dass keine Änderungen an Ihren bestehenden Seiten vorgenommen werden können.
- **Wenn eine Rechnung 30 Tage überfällig ist** - erscheint in allen mobilen Anwendungen eine Nachricht mit dem Hinweis: „Ihre Lizenz läuft in Kürze ab. Bitte wenden Sie sich an den Administrator Ihres Standorts, Ihr Service wird am [Date] eingestellt“.
- **Wenn eine Rechnung 60 Tage überfällig ist** – werden alle App-Dienste ausgesetzt, bis alle überfälligen Rechnungen im myPaxton-Portal bezahlt sind. **Bitte beachten Sie: Die Funktion Ihres myPaxton Portals ist auf die Zahlungsverwaltung beschränkt.**

Eine Zahlung vornehmen

Konto für registrierte Installateure: Als registrierter Installateur können Sie zwischen manuellen und automatischen Zahlungen wählen. Automatische Zahlungen werden am Ende Ihrer 30-tägigen Kreditperiode vorgenommen.

Systemmanager-Konto: Als Systemmanager können Sie nur automatische Zahlungen vornehmen. Automatische Zahlungen werden am 1. Tag eines jeden Monats bei der Rechnungsstellung eingezogen.

Manuelle Zahlungen

Diese Zahlungsmethode soll Ihnen Flexibilität bei der Bezahlung von Rechnungen bieten. Wenn Sie Ihre Zahlungen auf manuell eingestellt haben, müssen Sie sich jeden Monat in myPaxton einloggen, um eine Zahlung zu tätigen. Bitte beachten **Sie: Manuelle Zahlungen sind nur für registrierte Installateure möglich.**

So bezahlen Sie eine Rechnung mit der manuellen Zahlungsmethode:

1. Gehen Sie in myPaxton in den Bereich „Zahlung“.

Zahlung

Übersicht | Zahlungen | Nutzungsbedingungen

GESCHÄTZTE NÄCHSTE RECHNUNG

KONTOGESÜHRT
€178.50
NÄCHSTER MONAT
0%

KOSTEN

€2.55
BSP €3.00
PRO APP-BENUTZER/PRO MONAT
15% PARTNER RABATT

RECHNUNGEN

NR.	DATUM	GESAMT	TYP	STATUS
335218	01/06/24	€178.50	-	FÄLLIG
335217	01/05/24	€178.50	-	ÜBERFÄLLIG
335216	01/04/24	€178.50	MANUELL	BEZAHLT

KONTOAKTIVITÄT 2024

SWEDISCHE

Jan Feb Mar Apr Mai Jun Jule Aug Sep Oct Nov Dez

Abmelden

2. Gehen Sie auf die Registerkarte „Zahlungen“.
3. Wählen Sie unter „Eine Rechnung bezahlen“ die Rechnung aus, die Sie bezahlen möchten.

Zahlung

Übersicht | **Zahlungen** | Nutzungsbedingungen

SICHERE ZAHLUNG

Bitte beachten: Paxton Access Ltd. speichert keine Ihrer Zahlungsinformationen, wie z. B. Kartendaten und Rechnungsadresse. Wenn Sie weitere Informationen oder Unterstützung benötigen, wenden Sie sich bitte an unseren Kundendienst unter +49 (0)251 2080 6900 oder per E-Mail an verkauf@paxton-gmbh.de.

Automatische Zahlungen

Automatische Zahlungen

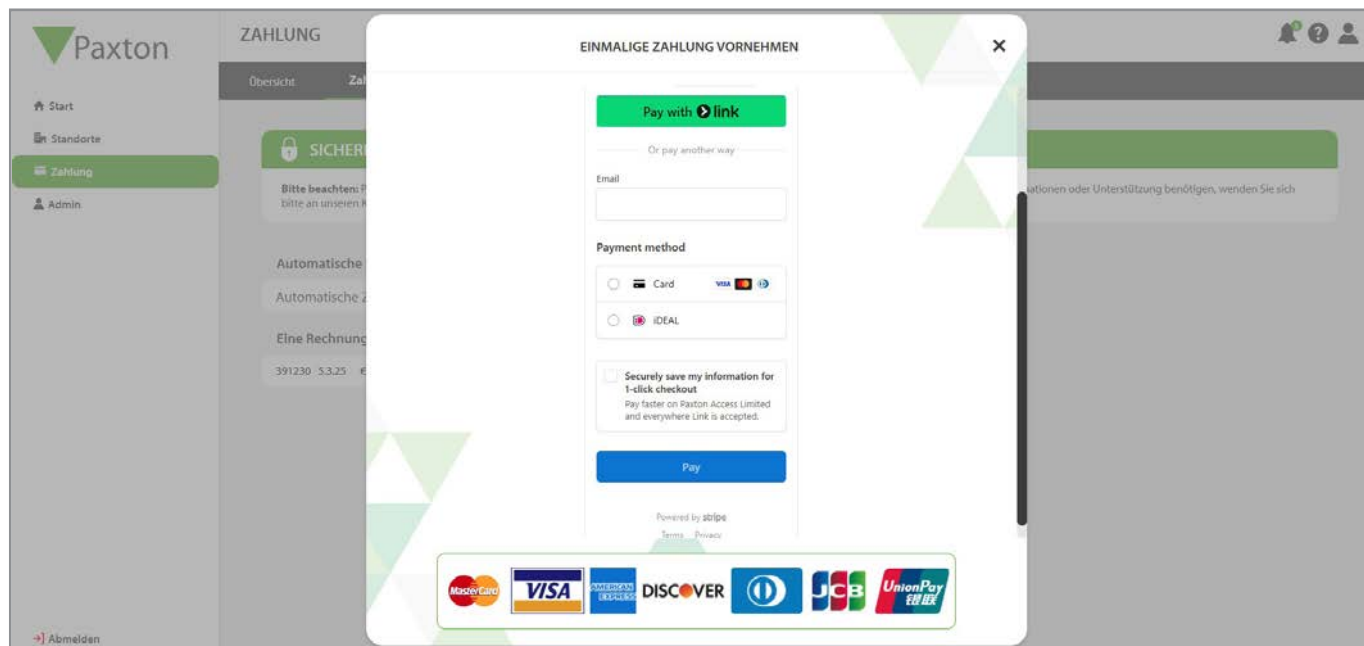
Eine Rechnung bezahlen

Rechnung auswählen **RECHNUNG BEZAHLN**

335218 01/06/24 €178.50

Abmelden

4. Wählen Sie „Rechnung bezahlen“ und geben Sie dann Ihre Zahlungsinformationen ein.

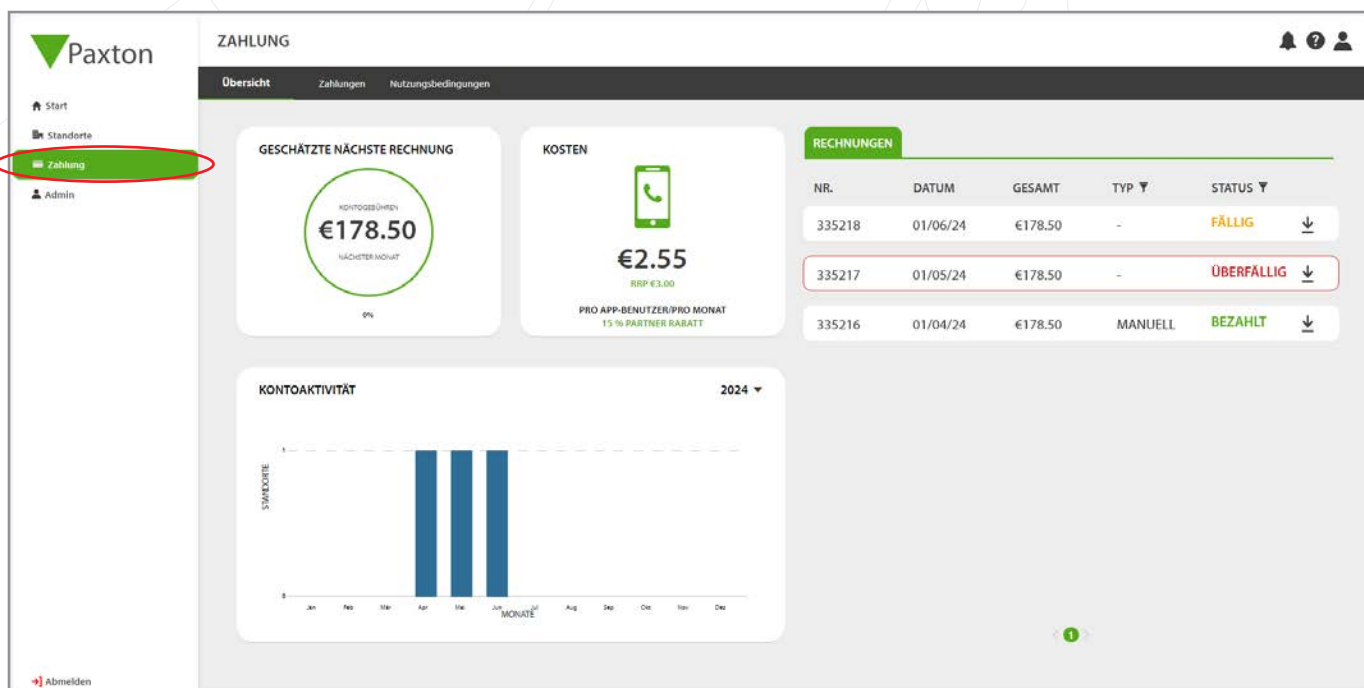


Automatische Zahlungen

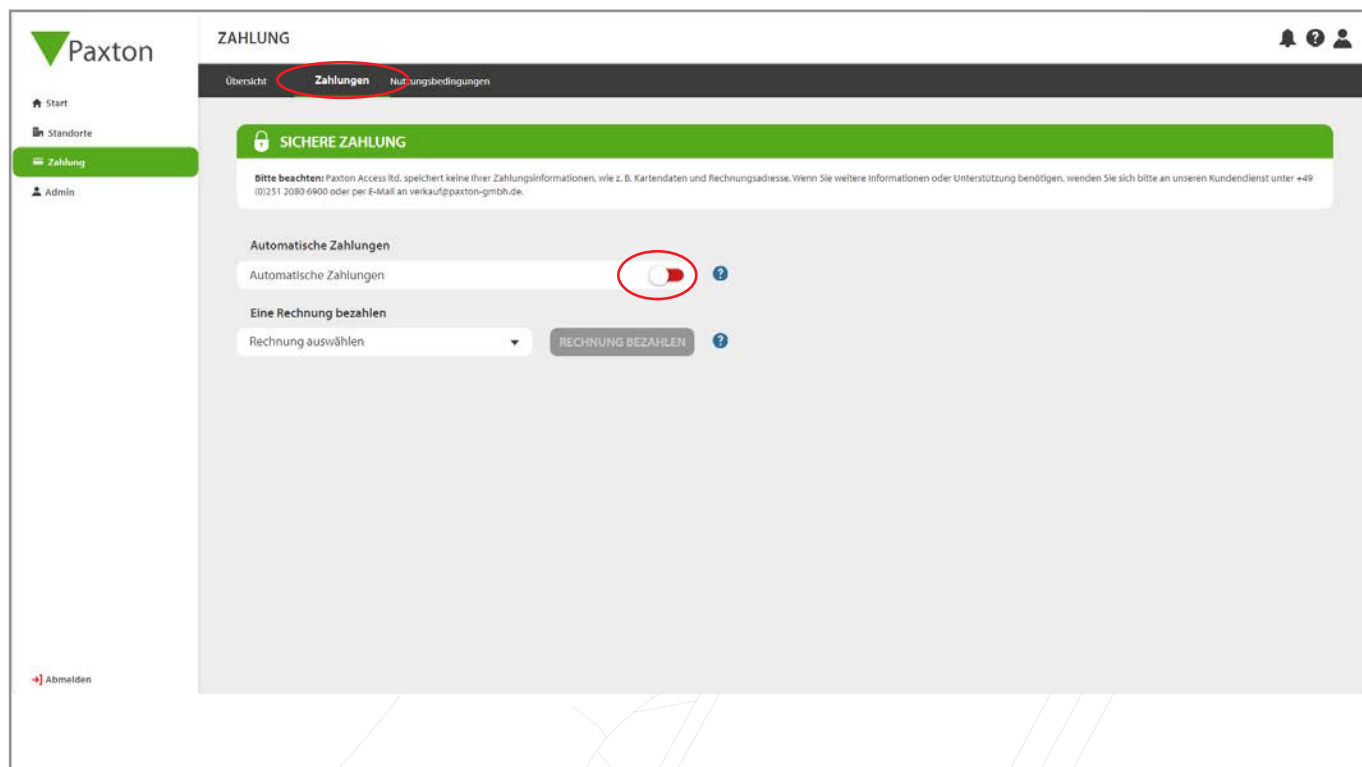
Diese Zahlungsmethode ist sehr bequem, da jede Rechnung automatisch bei Fälligkeit beglichen wird. Wenn Sie automatische Zahlungen einrichten, müssen Sie Ihre Zahlungsinformationen nur einmal konfigurieren.

So richten Sie automatische Zahlungen ein:

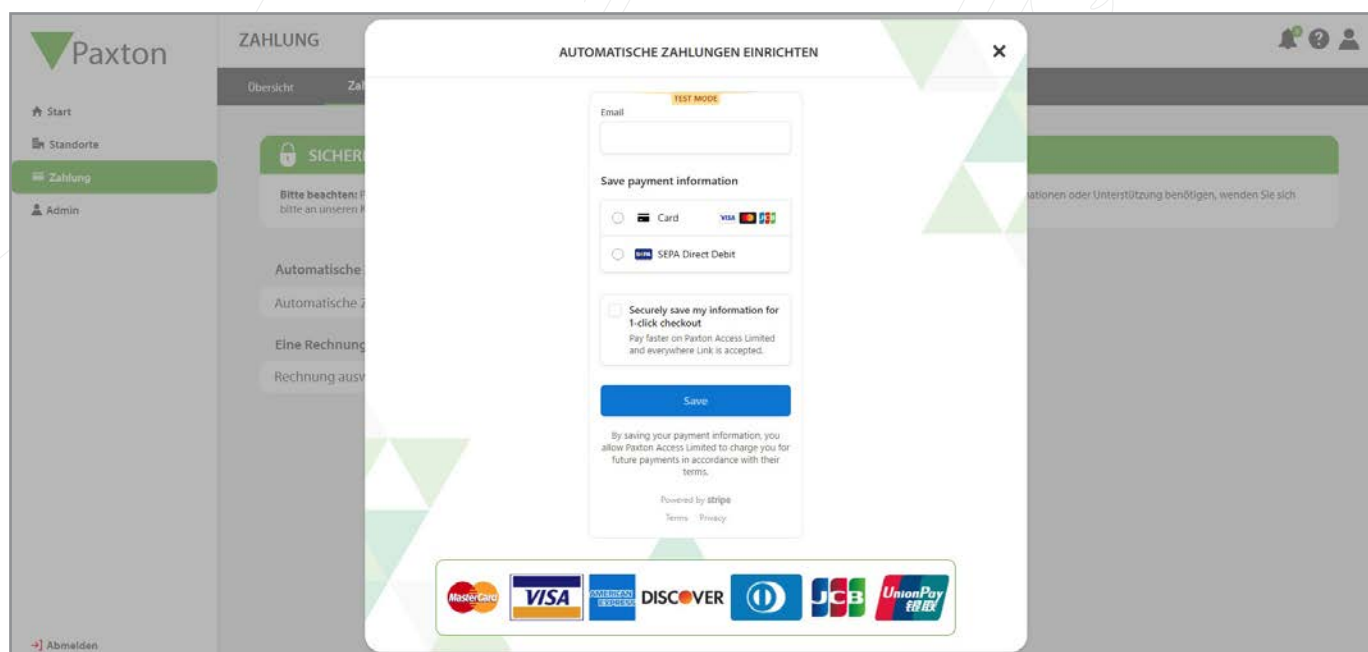
1. Gehen Sie in myPaxton in den Bereich „Zahlungen“.



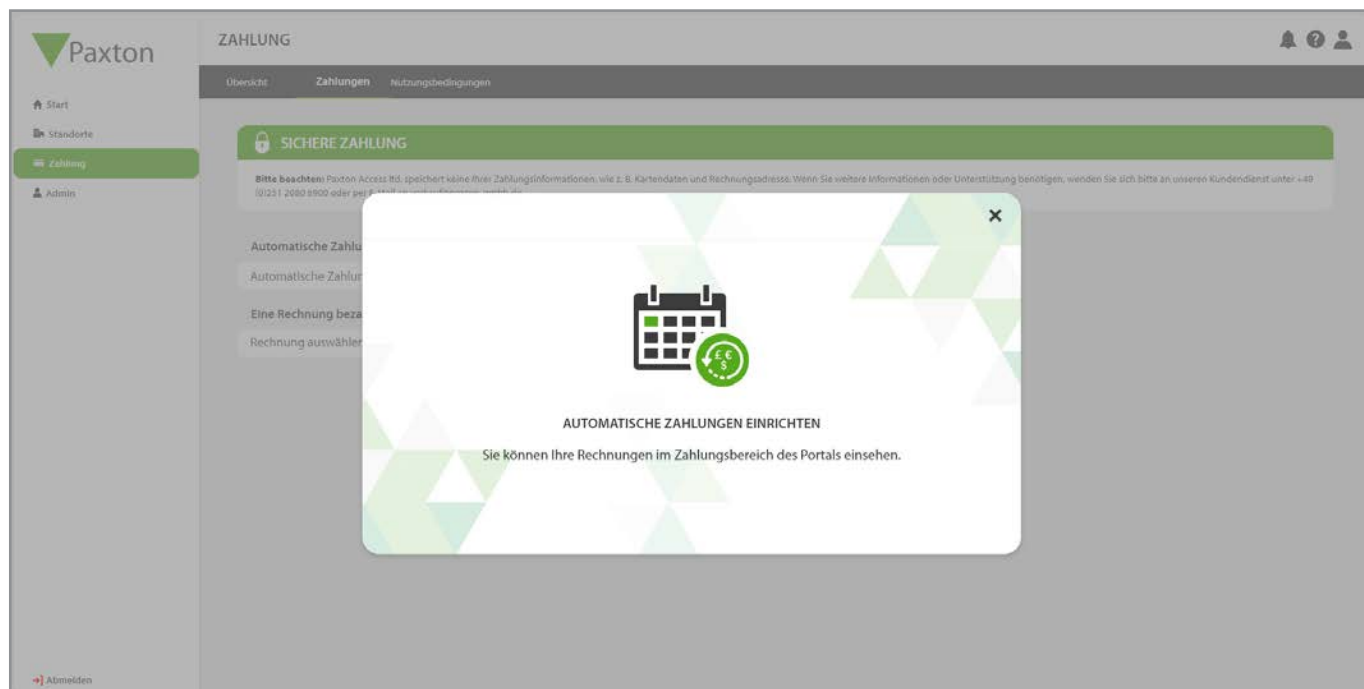
2. Gehen Sie auf die Registerkarte „Zahlungen“.



3. Aktivieren Sie „Automatische Zahlungen“ und geben Sie Ihre Zahlungsinformationen ein.



- Ein Pop-up-Fenster bestätigt, dass Sie automatische Zahlungen eingerichtet haben.



- Auf der Seite „Zahlungen“ wird nun angezeigt, dass die automatischen Zahlungen aktiviert wurden und welche Kartendaten verwendet werden. Wenn Sie die Kartendaten ändern möchten, wählen Sie einfach „Karte ändern“ und geben Sie Ihre neuen Daten ein.

