

Mise à jour vers Net2 6.9

Les spécifications actuelles concernant le matériel informatique, le réseau et les systèmes d'exploitation compatibles sont disponibles sur notre site web à l'adresse suivante : <http://paxton.info/720>

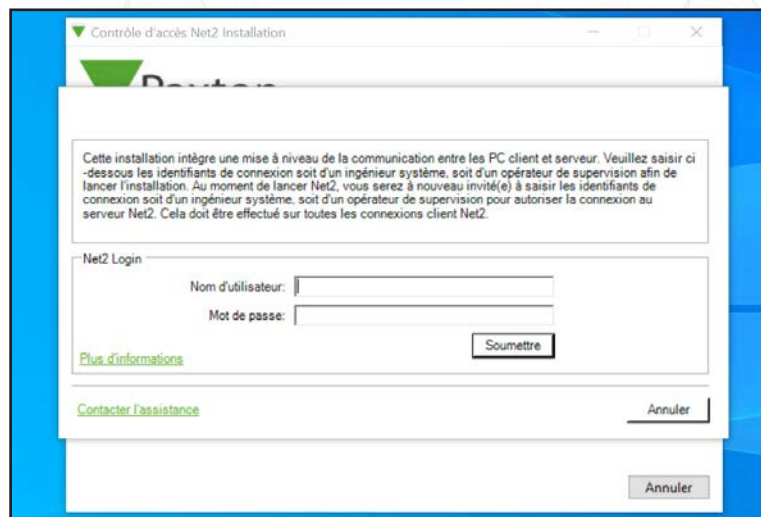
Sachez que lors de la mise à jour vers Net2 6.9, vous devrez saisir les informations d'identification d'un ingénieur système ou d'un opérateur.

Pour vous assurer de bénéficier des dernières fonctionnalités et améliorations de sécurité, veillez à toujours utiliser la version la plus récente de Net2.

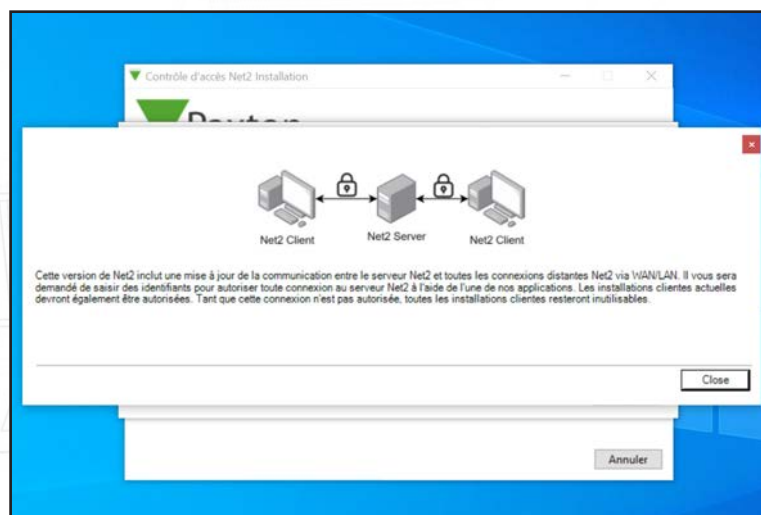


Mise à jour

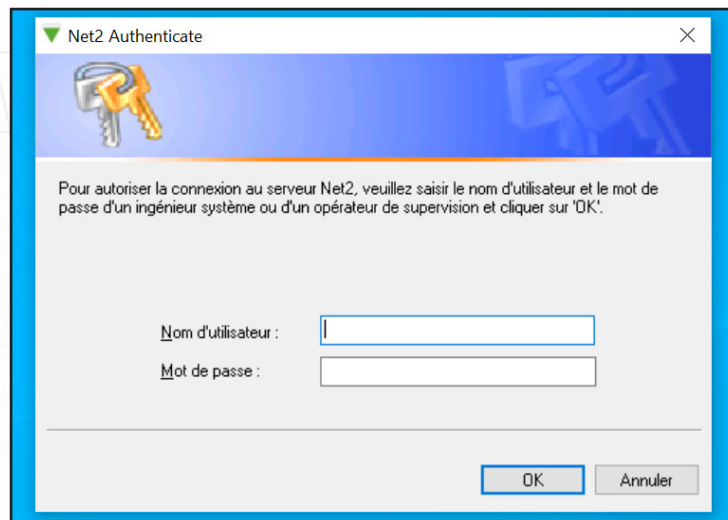
1. Lors de la mise à jour vers Net2 6.9, la case suivante apparaîtra



Cliquez sur plus d'v'informations, si nécessaire



2. Entrez les identifiants d'un ingénieur système ou d'un superviseur opérateur
3. L'installation va se poursuivre
4. Une fois l'installation terminée, vous serez invité à saisir à nouveau vos identifiants.



Remarque : cette procédure n'est nécessaire que lors d'une mise à jour vers la version 6.9 (ou supérieure) à partir d'une version inférieure à 6.9, ou lors de la configuration d'une nouvelle connexion à un ordinateur client. [APN-1075](#)