

Brochure

Solutions simples et intelligentes de contrôle d'accès et de vidéophonie en ligne

Pourquoi collaborer avec nous ?



Facile à calculer

- Concevez votre système porte par porte.
- Mélangez et associez les produits pour que le système réponde aux exigences d'un site.
- Système évolutif – ajoutez facilement des portes ou d'autres équipements si nécessaire.



Facile à installer

- Solutions plug-and-play se connectant directement au réseau.
- Instructions claires et étiquettes de câblage avec code couleur.
- Assistance technique téléphonique gratuite.



Facile à gérer et à entretenir

- Garantie d'échange de 5 ans sur la plupart des produits.
- Mises à jour logicielles gratuites et aucune licence récurrente.
- Disponible rapidement – nos distributeurs disposent d'un large stock pour une livraison rapide.

Paxton Rewards.

Le nouveau programme de fidélité Paxton.



Récompenses simplifiées.

Votre fidélité récompensée

Paxton Rewards est un programme de fidélité conçu pour récompenser les installateurs qui achètent et installent des produits Paxton. En tant qu'installateur, en participant à Paxton Rewards, vous pouvez accumuler des points en achetant certains produits Paxton, en participant à une formation ou en proposant une étude de cas pour gagner des points supplémentaires. Plus vous accumulez de points, plus votre niveau de partenaire Paxton est élevé !

Disponible dans l'application Paxton Installer



Dans l'application Paxton Installer, vous pouvez utiliser vos points accumulés pour obtenir des produits Paxton gratuits, des articles promotionnels Paxton et des bons Amazon.

Commencez à accumuler des points dès aujourd'hui et téléchargez l'application !

TÉLÉCHARGEZ
MAINTENANT



DISPONIBLE SUR
Google Play

Télécharger dans
l'App Store

Inhoudsopgave

- 5 À propos de Paxton
- 6 Qu'est-ce que le contrôle d'accès Net2 ?
- 7 Comment fonctionne Net2 ?
- 8 Système de vidéophonie Entry
- 13 Postes extérieurs Entry
- 19 Postes intérieurs Entry
- 23 Contrôleurs Net2
- 34 Lecteurs
- 36 Claviers
- 37 Accès mains libres
- 38 Badges et porte-clés Net2
- 40 PaxLock Pro
- 45 Logiciel Net2
- 48 Fonctionnalités du logiciel Net2
- 52 Intégrations Net2
- 54 Outil de présence en ligne 3.0
- 56 Études de cas
- 66 Informations complémentaires



L'application Paxton Entry
Ouvrez la porte à tout moment, où que vous soyez.

Grâce à l'application Paxton Entry, vous pouvez répondre aux appels vidéo de votre interphone Paxton Entry, où que vous soyez dans le monde



À propos de Paxton

Paxton est un fabricant de premier plan de systèmes électroniques de contrôle d'accès et de vidéophonie. Nos systèmes offrent une protection optimale de vos bâtiments, de votre personnel et de vos biens. Qu'il s'agisse d'une seule porte ou bien d'une centaine d'entre elles, réparties entre différents lieux, nous avons une solution pour répondre à vos besoins.

Le contrôle d'accès vous offre plus de sécurité parce que vous pouvez déterminer de manière flexible qui est autorisé à quel moment à entrer dans un bâtiment ou une pièce. Nous fabriquons depuis déjà plus de 35 ans des solutions de contrôle d'accès et de vidéophonie en ligne et hors ligne. Notre département Recherche et développement basé en Angleterre se consacre à développer des produits et systèmes afin d'atteindre des objectifs de sécurité spécifiques. Notre engagement nous permet de concevoir des produits qui ont acquis une réputation de fiabilité et de grande facilité d'utilisation.

Quelle que soit la solution de contrôle d'accès que vous cherchiez, nous ouvrons la porte.



5 ans de garantie avec service d'échange

Nous offrons une garantie de cinq ans sur tous nos produits. Si un problème survient, il vous suffit de suivre ces trois étapes simples :

1. Appelez notre service d'assistance pour un support technique.
2. Si le problème ne peut pas être résolu, vous pouvez, en cas de produit défectueux couvert par la garantie, nous le renvoyer via votre distributeur ou votre partenaire logistique.
3. Votre distributeur ou partenaire logistique vous fournira immédiatement, dans la plupart des cas, un nouveau produit, sauf dans les cas où le produit peut être réparé.



Qu'est-ce que le contrôle d'accès Net2 ?

Net2 est un système de contrôle d'accès en réseau entièrement convivial et flexible, qui est administré à partir d'un ordinateur central.

Le contrôle d'accès Net2 est simple à installer et conçu pour simplifier la gestion du bâtiment.

Net2 offre une série d'unités de contrôle de porte IP mais aussi sans fil, pour que vous puissiez utiliser nos produits à différents endroits.



Vidéophonie et parlophonie

Entry est un système de vidéophonie qui peut fonctionner de manière autonome ou en combinaison avec le système de contrôle d'accès Net2. Entry peut être utilisé pour l'accès quotidien des utilisateurs qui possèdent un badge, un porte-clé ou un code PIN.



Contrôle d'accès filaire

Notre système de contrôle d'accès en réseau Net2 est géré grâce à un ou plusieurs ordinateurs et peut être contrôlé et administré depuis un emplacement central.



Contrôle d'accès sans fil

PaxLock est un système de contrôle d'accès sans fil, intégré dans une poignée de porte. PaxLock communique sans fil avec le serveur informatique via un pont Net2Air (PoE, par câble Ethernet), ce qui réduit le câblage et la durée de l'installation.

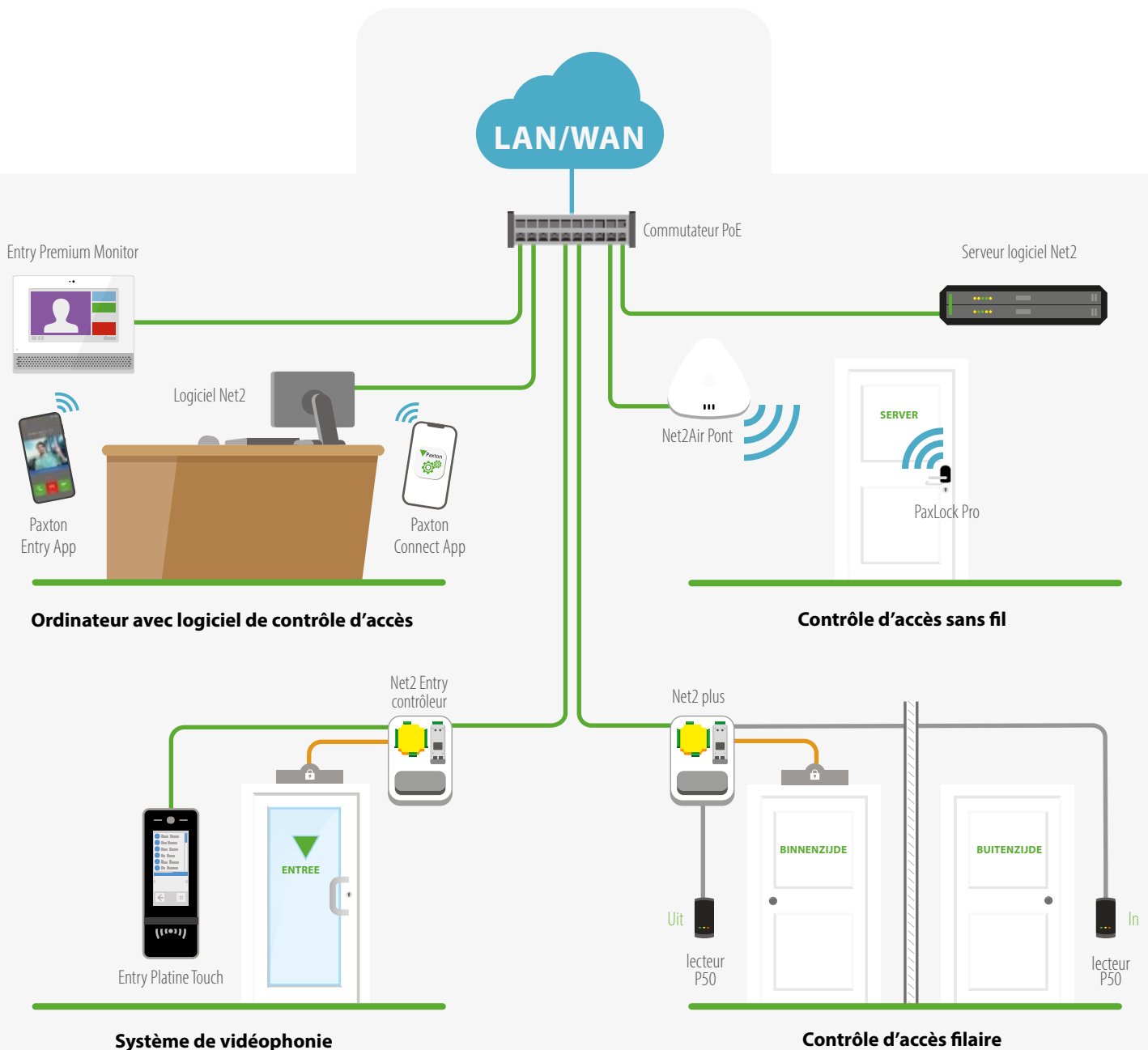
Contrôle d'accès en réseau

Notre système de contrôle d'accès en réseau et en ligne Net2 est géré grâce à un ou plusieurs ordinateurs et peut être contrôlé et administré depuis un emplacement central. Nos contrôleurs sont câblés, sans fil ou fournies en tant que poignée de porte fonctionnant sur piles.

Net2 a été conçu en pensant à la facilité et il peut évoluer de manière très simple. La philosophie de Paxton d'utiliser une contrôleurs pour chaque porte signifie que des portes peuvent facilement être ajoutées au système quand vous le souhaitez. Le système est installé porte par porte en utilisant des unités de contrôle câblées et sans fil ainsi que des systèmes de vidéophonie, pour une sécurité et une gestion du bâtiment variées.

Avantages du système Net2 :

- Facile à étendre en utilisant différents contrôleurs.
- Le logiciel est simple à employer.
- Des fonctions avancées pour tirer un meilleur parti de votre système de contrôle d'accès.
- Une solution complète qui comprend le contrôle d'accès sans fil et câblé.

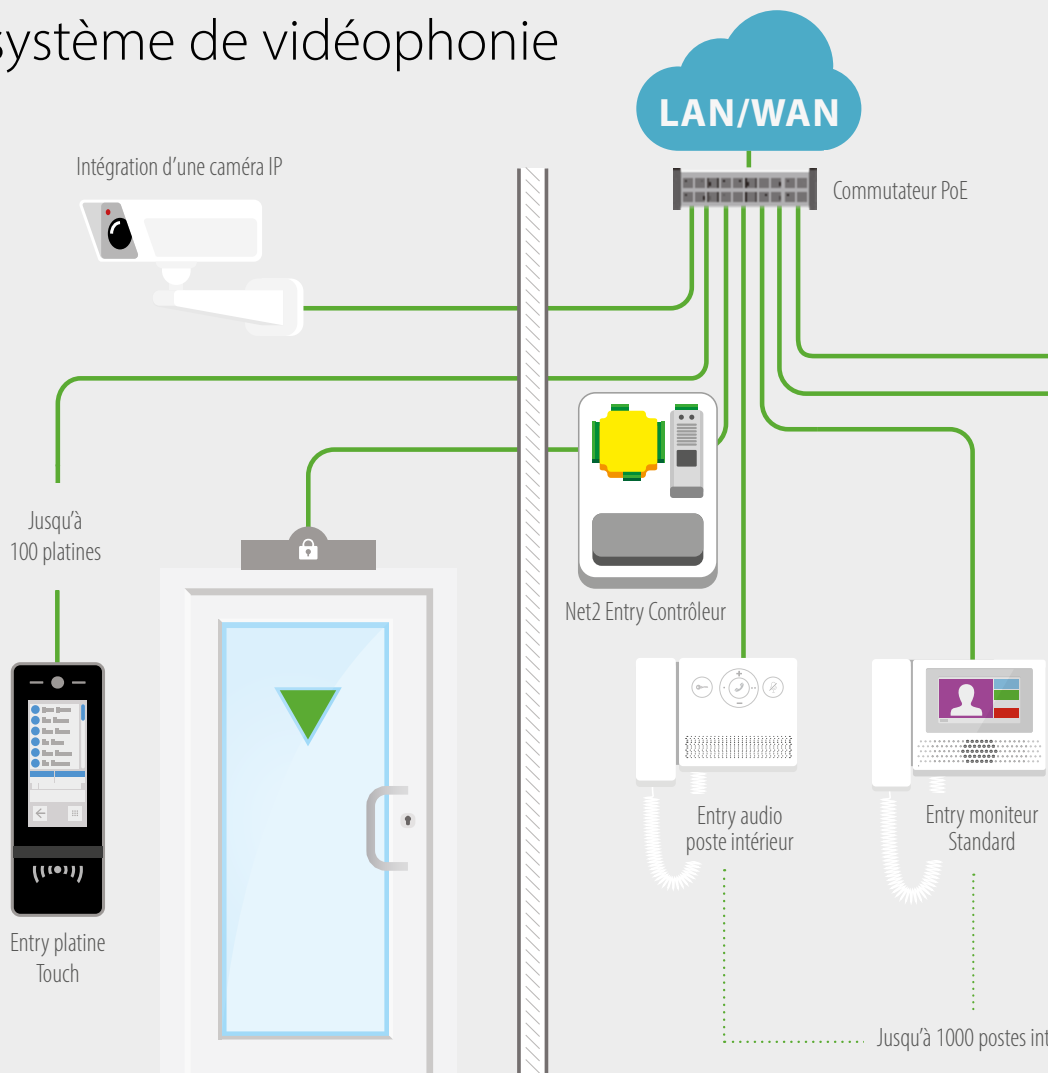


Nos solutions d'interphone de porte

Avec un système d'interphone de porte, vous pouvez identifier un visiteur avant de lui accorder réellement l'accès à votre bâtiment. Le système Entry est un interphone de porte qui peut être utilisé aussi bien en mode autonome qu'en combinaison avec le système de contrôle d'accès Paxton10 ou Net2.







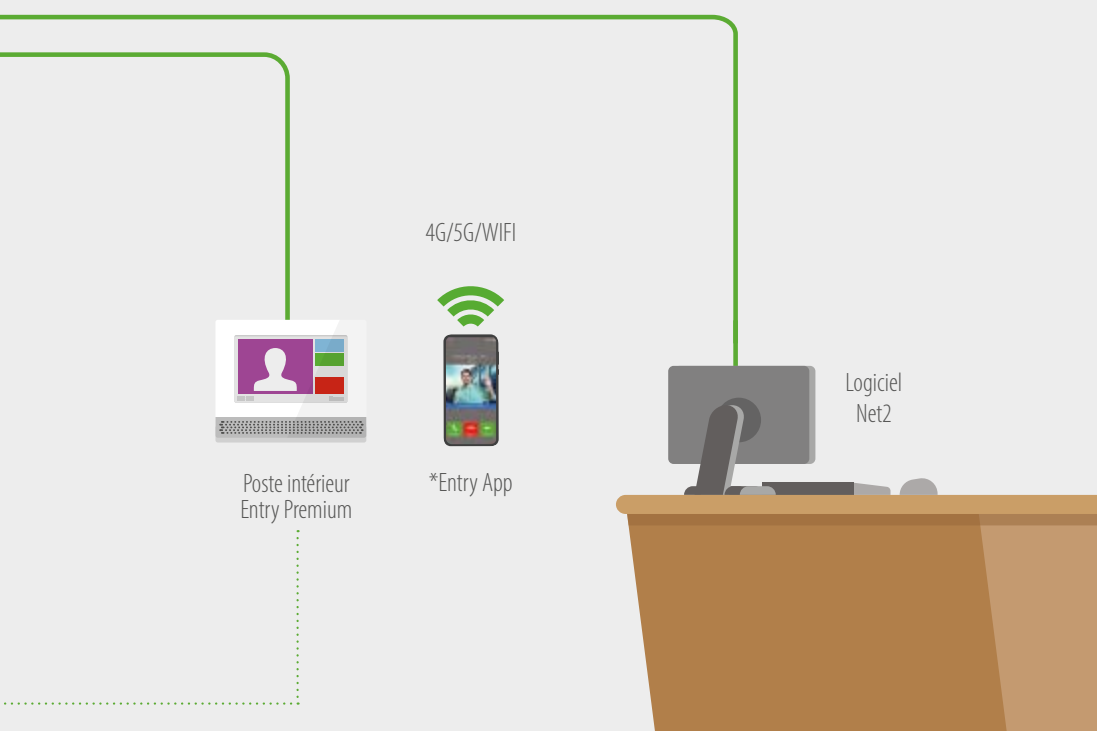
Entry

Entry est un système de vidéophonie qui peut fonctionner de manière autonome ou en combinaison avec le système de contrôle d'accès Paxton Net2. Entry peut être utilisé pour gérer l'accès quotidien des utilisateurs avec un porte-clé, un badge ou un code PIN. Avec Entry, les utilisateurs présents à l'intérieur du bâtiment peuvent identifier un visiteur au moyen d'un moniteur afin de décider de lui accorder ou de lui refuser l'accès.

La fonction de groupage polyvalente permet la gestion simple des bâtiments comprenant plusieurs résidents. La platine intuitive permet d'afficher une photo des utilisateurs à côté de leur nom, pour rendre la recherche plus simple. Le système est une solution très évolutive qui permet une extension jusqu'à 100 platines et 1000 moniteurs.

Installation simple et rapide

- 3 composants avec détection automatique lors de l'installation - moniteur, platine et contrôleur
- Système évolutif – à élargir avec un commutateur PoE standard
- Pas de schémas de câblage spécialisés nécessaires
- Platines disponibles en plastique standard, en inox anti-vandale ou avec écran tactile
- Interface utilisateur intuitive
- Intégration d'une caméra externe pour plus de sécurité
- Compatibilité SIP – il est possible de répondre à l'appel depuis un smartphone, une tablette ou un ordinateur



Fonctions avancées du système Entry

Entry dispose d'une série de fonctionnalités avancées et d'une interface utilisateur intuitive qui rend le système Entry adapté à une vaste gamme d'endroits, pour que vous puissiez offrir à vos clients la solution ultime de sécurité.

*Attention : Pour utiliser l'application Entry, une connexion Internet fonctionnelle est nécessaire.

Une solution simple pour une seule porte !

Évolution simple via le réseau IP

- Les composants supplémentaires sont détectés automatiquement après leur raccordement, grâce à la technologie IPv6.
- À utiliser sur l'infrastructure réseau existante.

Convient pour une vaste gamme d'endroits

- Lecteur de badges multiformat – lit la technologie MIFARE® et Paxton. Activation possible de HID™ Prox.
- La platine Entry standard est équipée d'un clavier éclairé.
- Communication audio et vidéo en mode duplex intégral avec un visiteur, en combinaison avec la platine Entry Touch et le Premium moniteur.
- Raccordement à une boucle d'induction intégré dans la platine Touch et le poste intérieur audio pour les utilisateurs portant un appareil auditif.
- Application Entry disponible

Gestion polyvalente du bâtiment

- La fonction de groupage garantit une gestion plus intelligente des bâtiments à plusieurs locataires ou des complexes à plusieurs bâtiments.
- Fonctionnalité de caméra panoramique/inclinable pour incliner la caméra dans la platine.

Intelligence et simplicité

- Conception de panneau intelligent affichant les résidents par nom ou numéro, ou permettant d'ajouter une image ou un logo pour une reconnaissance visuelle rapide lorsqu'ils utilisent le panneau tactile dans le répertoire dynamique.
- Interface utilisateur intuitive.
- Intégration de caméra compatible ONVIF.
- Fonctionnalités de communication interne pour les administrateurs – envoyez des messages et passez des appels depuis le moniteur de réception.
- Thèmes à contraste élevé disponibles avec le moniteur Premium et le panneau tactile.
- Les deux boutons d'action configurables peuvent être utilisés pour contrôler deux sorties ou lancer différentes actions dans le système de contrôle d'accès Net2.

Facile à utiliser
Répondez aux appels vidéo depuis votre smartphone

Ouvrez la porte pour accorder l'accès

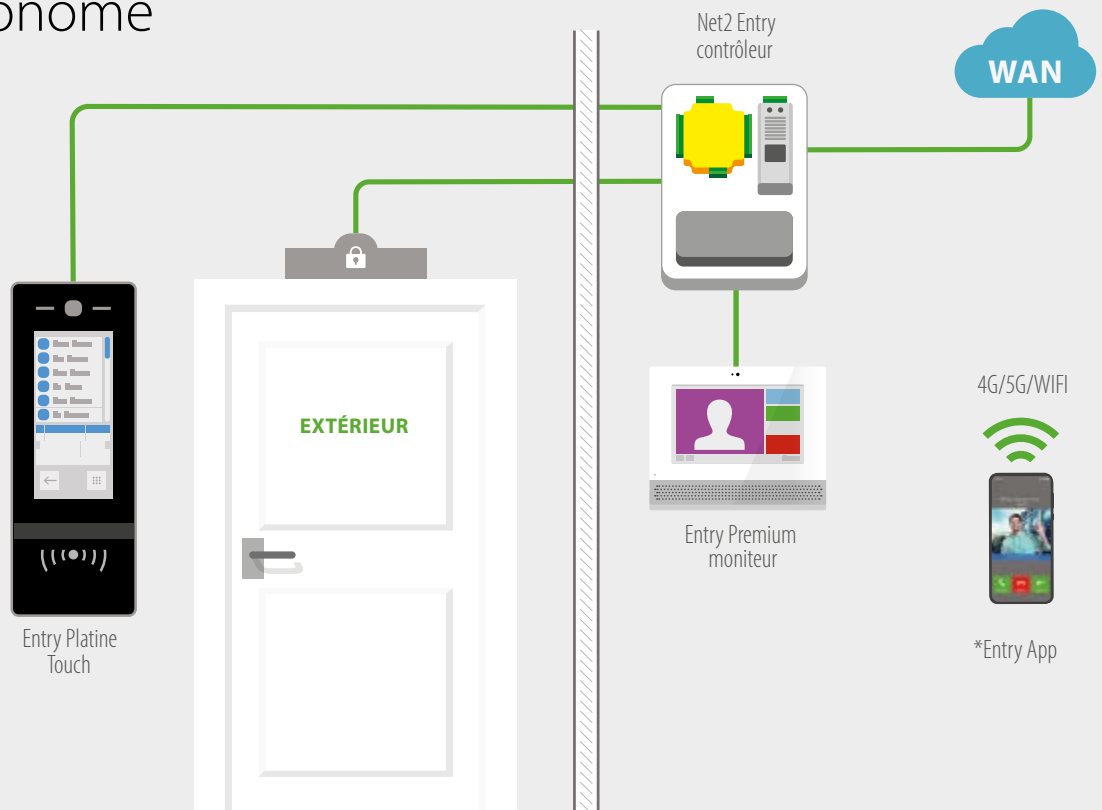


L'application Paxton Entry

Ouvrez la porte à tout moment, où que vous soyez.

L'application Paxton Entry est disponible dès maintenant !





*Attention : Pour utiliser l'application Entry, une connexion Internet fonctionnelle est nécessaire.

Entry fonctionne aussi de manière autonome

Notre système de vidéophonie fonctionne aussi en mode autonome pour une installation rapide et aisée et une gestion simple des utilisateurs au moyen de lots de badges et porte-clés autonomes. Proposez un système flexible qui peut s'agrandir en même temps que les besoins de votre client et qui peut se transformer en système Net2 sans frais cachés.

- Utilisez Entry là où un contrôle d'accès autonome est souhaité.
- Gestion simple des utilisateurs au moyen des lots de badges et de porte-clés autonomes.
- Améliorez les systèmes autonomes existants en les transformant en système de vidéophonie.
- Combinez avec d'autres produits Paxton autonomes pour créer un système autonome complet, à utiliser avec le même badge ou porte-clé.



Caméra intégré

Intégré lecteur
Multiformat

Intégré fonction de
recherche

**Entry postes
extérieurs**



Entry platine

Les platines Entry en plastique sont gris industrie (RAL7016). Cela veut dire que la couleur de la platine correspond souvent à celles des encadrements et portes de la plupart des bâtiments neufs et appartements modernes. La platine peut être largement utilisée et convient aux situations les plus fréquentes.

- Un système de parlophonie/vidéophonie intelligent.
- Fonction « Auto detect » pour une installation simple.
- Convient aussi bien pour les petites que pour les très grandes installations.
- Disponible en version à encastrer, en pose en saillie et pose en saillie.
- Possibilité d'intégrer une caméra IP externe de surveillance.
- Les platines sont compatibles avec SIP.

En savoir plus sur les platines Entry?

paxton.info/2052

Les badges sous licence de la Genuine HID Technology (TM) 125 kHz et les badges d'activation Wiegand s'utilisent avec les lecteurs Net2 (de la page 26) indiqués par le symbole pour activer la fonctionnalité HID (TM) 125 kHz Proximity ou HID (TM) Wiegand.



* Lorsqu'un panneau en plastique est placé à l'extérieur en plein soleil et que les boutons sont fréquemment utilisés, par exemple pour les codes PIN, nous conseillons un panneau en



Caméra couleur avec LED intégrées pour une image plus nette



Clavier intégré pour un accès simple



Lecteur de badges intégré

Entry platine anti-vandale

La robuste Entry platine anti-vandale est fabriquée en inox 316 de qualité marine et possède un écran en polycarbonate résistant aux impacts, présentant un indice de protection contre les chocs, ce qui lui permet d'être utilisée à l'extérieur sous tous les climats. La platine anti-vandale est disponible en version à encastrer ou pose en saillie, avec ou sans visière anti-pluie. Cette version est parfaite pour les sites à haut risque et les zones sensibles du point de vue du vandalisme.

- Platine anti-vandale en inox 316 de qualité marine de 3 mm.
- Indice de protection contre les chocs IK10.
- Écran en polycarbonate résistant aux chocs et aux intempéries.
- Convient aussi bien pour les petites que pour les grandes installations.
- Le système ne se compose que de 3 modules - moniteur, platine et unité de contrôle.
- Fonction « Auto detect » pour une installation simple.
- Possibilité d'intégrer une caméra IP externe de surveillance.
- Les platines sont compatibles de série avec SIP.
- Disponible en version encastrée, en saillie et en saillie avec toit de protection contre la pluie.

Entretien des produits en inox.

Comment s'en charger? Consultez notre site Internet pour des conseils pratiques.

paxton.info/4275



Clavier intégré pour un accès simple



Caméra couleur avec LED intégrées pour une image plus nette



Lecteur de badges intégré

Entry platine Touch

La platine Entry Touch est la platine Premium de notre assortiment de vidéophonie et de contrôle d'accès Net2. La platine est dotée de fonctions de premier plan, parmi lesquelles un écran tactile couleur de 7 pouces, ce qui permet entre autres la personnalisation. La fonction de recherche dynamique veille à ce que la platine convienne à tous les lieux.

- Disponible en version encastrée et pose en saillie, avec et sans visière anti-pluie.
- Raccordement à une boucle d'induction pour les utilisateurs portant un appareil auditif.
- Facile à utiliser via un écran tactile de 7 pouces.
- Verre durable et renforcé chimiquement.
- Revêtement anti-reflets pour une vision optimale par temps ensoleillé.
- L'option de groupage permet de passer plus facilement un appel dans un endroit comprenant plusieurs bâtiments.
- Accès simple via un badge, un porte-clé ou un code PIN.
- Lecteur de badges multiformat intégré avec soutien pour EM et HID Prox, Paxton et MIFARE.
- Pas de vis de montage visibles pour éviter le vandalisme.
- Les platines sont compatibles de série avec SIP.



Interface utilisateur simple et intelligente



Simplicité de la marque à laquelle vous faites confiance



Facile à personnaliser

Entry platine



Platine Entry standard à encastrer



Platine Entry standard pose en saillie



Platine Entry standard pose en saillie avec visière anti-pluie

Entry platine anti-vandale



Platine Entry anti-vandale à encastrer



Platine Entry anti-vandale pose en saillie



Platine Entry anti-vandale pose en saillie avec visière anti-pluie

Entry platine Touch



Entry platine Touch à encastrer



Entry platine Touch en saillie



Entry platine Touch en saillie avec visière anti-pluie



Constatez vous-même la simplicité du système Entry

Regardez notre vidéo qui vous montre les avantages de notre système de vidéophonie Entry et vous présente nos produits Entry.



CONSULTEZ LA VIDÉO ICI :
paxton.info/3788



Interface utilisateur
claire sur un écran tactile

Son de haute
qualité

Utilisé avec un
support de bureau
(vendu en option)

Postes intérieurs Entry



Entry postes intérieur

Entry Audio poste intérieur

L'Entry Audio poste intérieur, ajouté à la série Entry, propose une solution simple et abordable pour les endroits où un vidéophone n'est pas exigé.

- Le poste intérieur à la forme simple et épurée peut s'harmoniser avec tous les intérieurs.
- Possibilités d'installation flexibles : peut être monté en saillie sur le mur ou être utilisé avec un support de bureau en option.
- Disponible avec ou sans combiné.
- Pourvu d'une entrée pour sonnette.
- Boutons d'action qui peuvent être configurés pour commander des portes ou pour lancer différentes actions au sein du système de contrôle d'accès Net2.
- Le Audio poste intérieur est muni d'un relais libre de potentiel, ce qui permet de commander un signal sonore ou lumineux externe pendant un appel.



Entry moniteur Standard

Le Entry moniteur Standard a une forme simple et épurée avec un écran tactile capacitif de 4,3 pouces. Il est possible de répondre à l'appel avec le combiné ou en mode mains libres et la porte est ouverte simplement via l'écran tactile. L'interface utilisateur peut être personnalisée avec différents thèmes et écrans de veille. Grâce au menu contextuel, les principales fonctions sont toujours disponibles.

- Disponible avec ou sans combiné.
- Doté d'un relais externe pour un signal sonore ou lumineux.
- Pourvu d'une entrée pour sonnette.
- Écran tactile capacitif de 4,3 pouces.
- Interface personnalisable.
- Fonction « ne pas déranger » étendue, programmez un schéma lorsque vous ne souhaitez pas être dérangé.



Entry moniteur Premium

L'innovant moniteur Premium est fourni avec un écran tactile capacitif de haute qualité, 25 thèmes d'arrière-plan et une excellente qualité sonore et visuelle. Le moniteur intelligent à la forme épurée peut s'harmoniser avec tous les intérieurs.

- Écran tactile capacitif de 7 pouces.
- Disponible avec ou sans combiné.
- Pourvu d'une entrée pour sonnette.
- Interface personnalisable.
- Mémoire d'appels.
- Communication audio et vidéo en mode duplex intégral avec un visiteur, en combinaison avec la platine Entry Touch.



L'application Paxton Entry Ouvrez la porte à tout moment, où que vous soyez.

L'application Paxton Entry est disponible dès maintenant !



Facile à utiliser



Répondez aux appels vidéo depuis votre smartphone



Ouvrez la porte pour accorder l'accès

Offrez plus de flexibilité à vos clients avec la nouvelle application mobile du système de vidéophonie de Paxton.

*L'application est facturée mensuellement via MyPaxton.



Entry Audio poste intérieur



Entry Audio poste intérieur



Entry Audio poste intérieur avec combiné



Entry support de bureau

Moniteur Entry Standard



Entry moniteur Standard



Entry moniteur Standard avec combiné



Entry support de bureau

Moniteur Entry Premium



Moniteur Entry Premium



Moniteur Entry Premium avec combiné



Entry support de bureau

Net2 Entry Contrôleur

Le Net2 Entry Contrôleur est l'interface centrale entre un poste extérieur, un poste intérieur et la porte. Le contrôleur se charge de transmettre les données et l'alimentation PoE aux moniteurs et platines. Le Net2 Entry Contrôleur est pourvue d'un commutateur réseau PoE et d'une unité de contrôle de porte Net2 plus.

Le Net2 Entry Contrôleur est dotée de quatre ports PoE auxquels vous pouvez raccorder une platine ou un moniteur Entry. Grâce à la technologie PoE, vous n'avez besoin que d'un seul câble pour transmettre les données et la tension.

Le commutateur PoE est également doté d'un seul port réseau auquel l'unité de contrôle de porte Net2 plus est raccordée de série.

Vous pouvez raccorder le commutateur PoE au système existant, ce qui vous permet d'étendre le système Entry. Lorsque vous reprenez le commutateur PoE dans le réseau, vous pouvez également gérer Le Net2 Entry contrôleur via le logiciel Net2.



Pour plus d'informations, vous pouvez consulter : <http://paxton.info/2062>

Net2 Entry Switch d'extension

Le Net2 Entry switch d'extension est un commutateur à 5 ports avec 4 ports PoE auxquels vous pouvez raccorder des platines ou des moniteurs Entry.

Le commutateur d'extension Entry Net2 est utilisé pour facilement étendre votre système Entry.

Le Net2 Entry switch d'extension intègre une alimentation 12 V qui fournit une tension au commutateur PoE. Une pile de secours peut également être raccordée, ce qui permet à votre système de continuer à fonctionner en cas de perte de tension.

Grâce au Net2 Entry switch d'extension, vous pouvez facilement créer votre propre réseau en reliant entre eux les commutateurs.

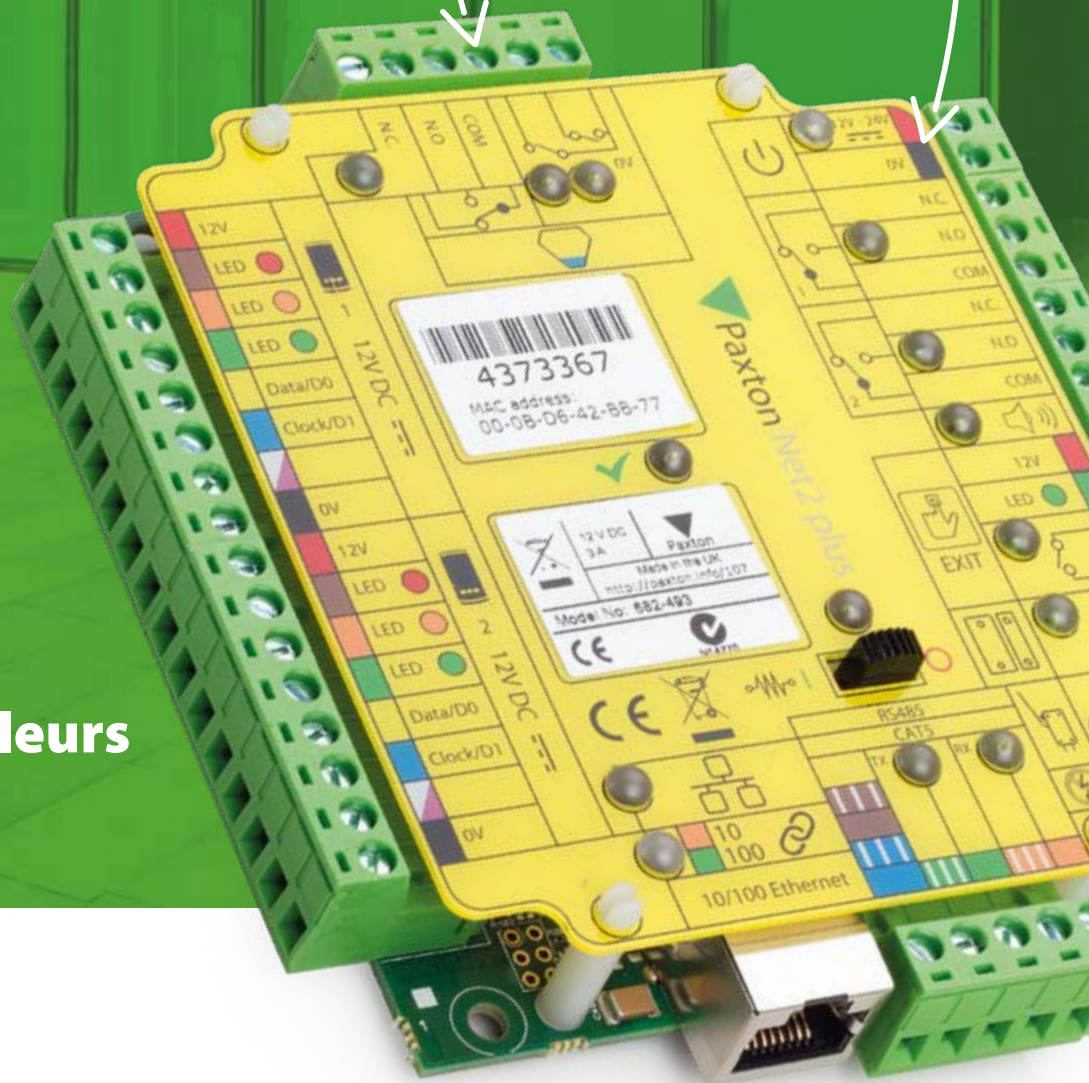


Intégrer d'intrusion

12V - 24V
source de courant

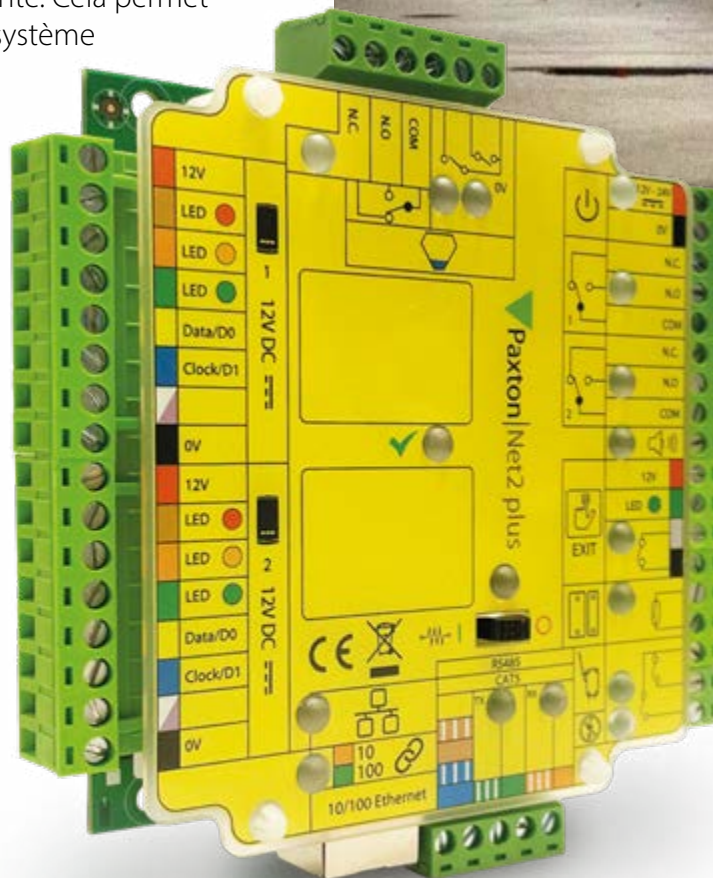
Net2 Contrôleurs

Connexion
réseau



Net2 Contrôleurs

Le contrôleur Net2 est un contrôleur de porte câblé en ligne pour le système Net2. Il est utilisé pour contrôler une porte, un portail, une barrière ou un tourniquet. Le Net2 Plus est un contrôleur de porte réseau qui communique via TCP/IP et peut être intégré dans l'infrastructure réseau existante. Cela permet une gestion centralisée du système via le logiciel de contrôle d'accès Net2. Vous pouvez ainsi facilement ajouter, modifier ou supprimer des utilisateurs, consulter les événements en temps réel ou imprimer des rapports.





Étude de cas - Net2

Les pompiers du Centre et de l'Ouest Brabant

La brigade de pompiers de la région du Centre et de l'Ouest Brabant se compose de 69 casernes, dont 6 sont occupées 24 heures sur 24, 4 casernes de service de jour et 1 centre d'entraînement. Grâce au système de contrôle d'accès Paxton installé dans les 69 casernes, l'accès pour le personnel a été simplifié.

Avec le logiciel Net2, les administrateurs peuvent désormais facilement consulter les événements et accorder des autorisations au personnel. Le logiciel de Paxton est relié au système de gestion du personnel "ADP Workforce.

Produits Paxton utilisés :

- Net2 Plus et contrôleur de porte Nano
- Lecteur de proximité/clavier – KP75
- Lecteur de proximité multiformat Net2 – P50
- Panneau d'entrée
- Moniteur d'entrée
- Net2 PaxLock

Net2 Contrôleurs

Toutes les Net2 Contrôleurs peuvent être utilisées en même temps, afin que les installateurs puissent facilement trouver la meilleure solution pour chaque situation.

Net2 plus Contrôleur

Net2 plus est la plus puissante contrôleur de porte de Paxton et utilise la technologie TCP/IP pour que vous puissiez utiliser le réseau existant.

- Utilisez l'infrastructure de réseau existante du lieu.
- Prêt pour l'avenir et facilement évolutif.
- Créez une ligne bus avec RS485.



Net2 plus contrôleur avec PoE

Le PoE (Power over Ethernet, alimentation par Ethernet) fournit du courant et des données via un seul câble et un câble d'alimentation séparé n'est donc pas nécessaire. Net2 plus avec PoE rend l'installation rapide et simple.

- Profitez de tous les avantages de Net2 plus, avec un seul câble pour le courant et les données.
- L'installation est rapide et simple.
- Le câblage nécessaire est réduit au minimum.

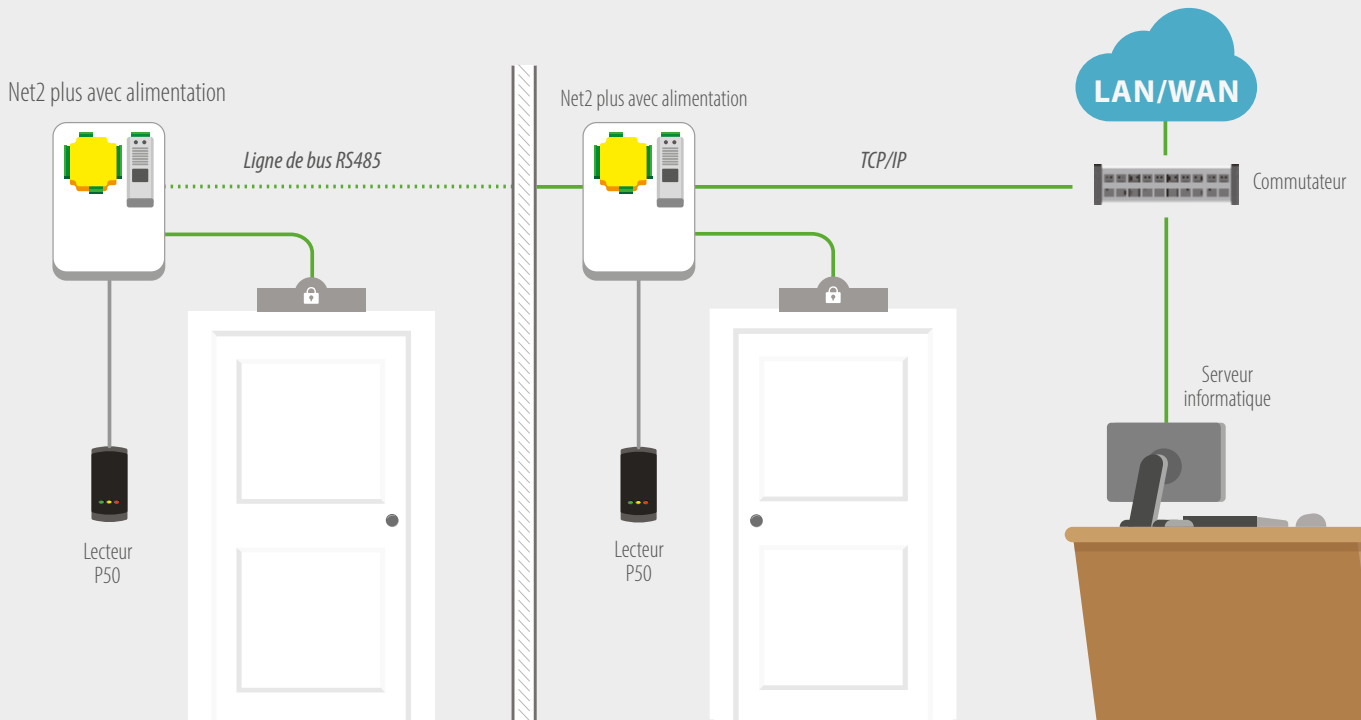


Net2 nano contrôleur

Net2 nano est une unité de contrôle de porte sans fil qui utilise la technologie sans fil sécurisée pour communiquer avec le serveur informatique.

- Communique avec le logiciel Net2 au moyen de la technologie Net2Air via un pont Net2Air.
- Le câblage nécessaire est réduit au minimum.
- Installation et configuration simples.





Net2 Plus contrôleur

- ▶ Contrôleur qui convient pour une seule porte.
- ▶ Peut être raccordée à un réseau TCP/IP, ce qui lui permet de communiquer via un réseau LAN/WAN.
- ▶ Les unités de contrôle Net2 plus peuvent être raccordées via un réseau RS485.

Notre système de contrôle d'accès en réseau Net2 peut être géré via un logiciel client sur un seul ou plusieurs ordinateurs alors que la base de données tourne à un emplacement central. Le système peut être largement utilisé, qu'il s'agisse d'une porte ou d'une centaine de portes.

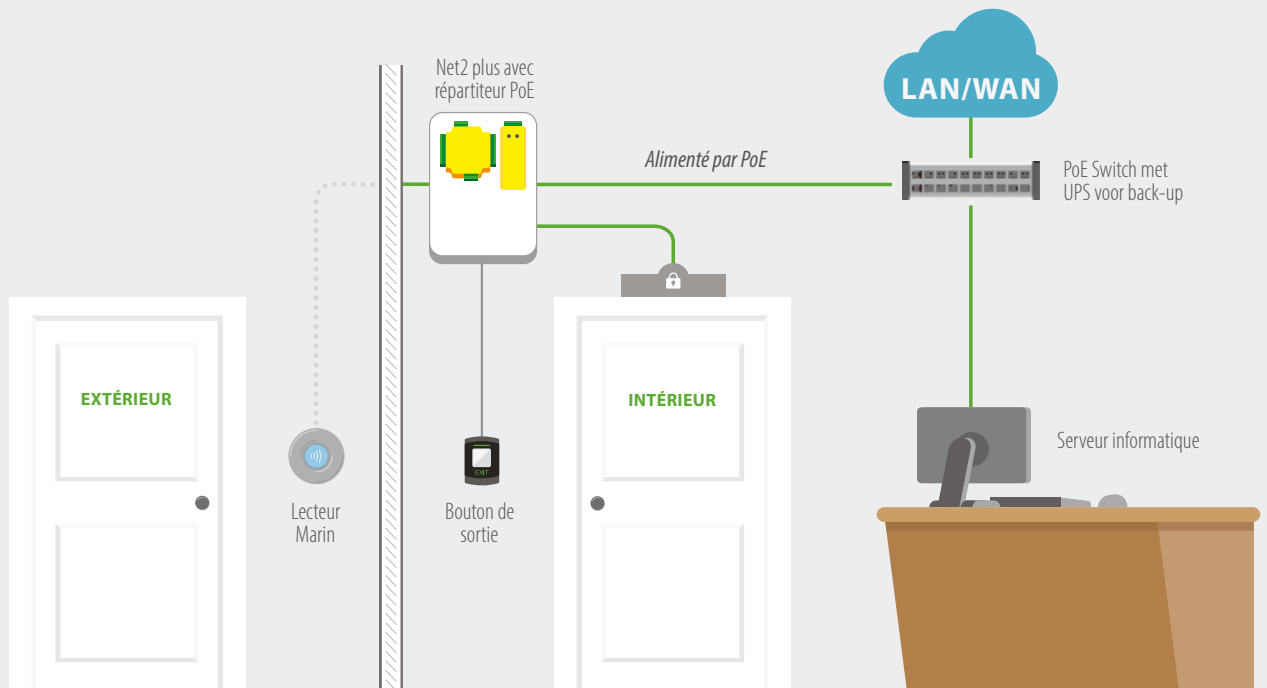
Le Net2 plus est l'un des types contrôleur pour le système Net2. Le Net2 plus est un contrôleur réseau qui peut être repris dans l'infrastructure existante du réseau. Cela offre comme avantage que le système peut être géré de manière centrale via le logiciel de contrôle d'accès Net2. Grâce au logiciel, vous pouvez ainsi simplement ajouter des utilisateurs, les modifier ou les supprimer, mais également voir des événements en temps réel ou imprimer des rapports.

Les contrôleurs peuvent être raccordés au réseau via TCP/IP, mais il est également possible de les placer dans une ligne de bus RS485, ce qui réduit le câblage nécessaire au minimum.

En utilisant des intégrations avancées des systèmes d'alarme incendie et anti-intrusion, vous pouvez ajouter des fonctionnalités supplémentaires au système Net2.



Pour plus d'informations, vous pouvez consulter :
<http://paxton.info/1302>



Net2 plus contrôleur avec PoE

- ▶ Contrôleurs de porte qui convient pour une seule porte.
- ▶ Peut être raccordée à un réseau TCP/IP, ce qui lui permet de communiquer via un réseau LAN/WAN.
- ▶ En utilisant la technologie PoE, un seul câble est nécessaire pour la tension et la communication des données.

Pour simplifier l'installation d'un Net2 plus, contrôleurs Net2 est désormais également disponible avec une alimentation PoE (Power over Ethernet, alimentation par Ethernet). Vous n'avez besoin que d'un seul câble pour la tension et la communication des données, ce qui réduit le câblage et le temps d'installation.

Le PoE est une technologie qui permet d'envoyer des données et une tension sur un seul câble.

Le PoE est compatible avec différentes câbles réseau comme Cat5, Cat6 et Cat7.

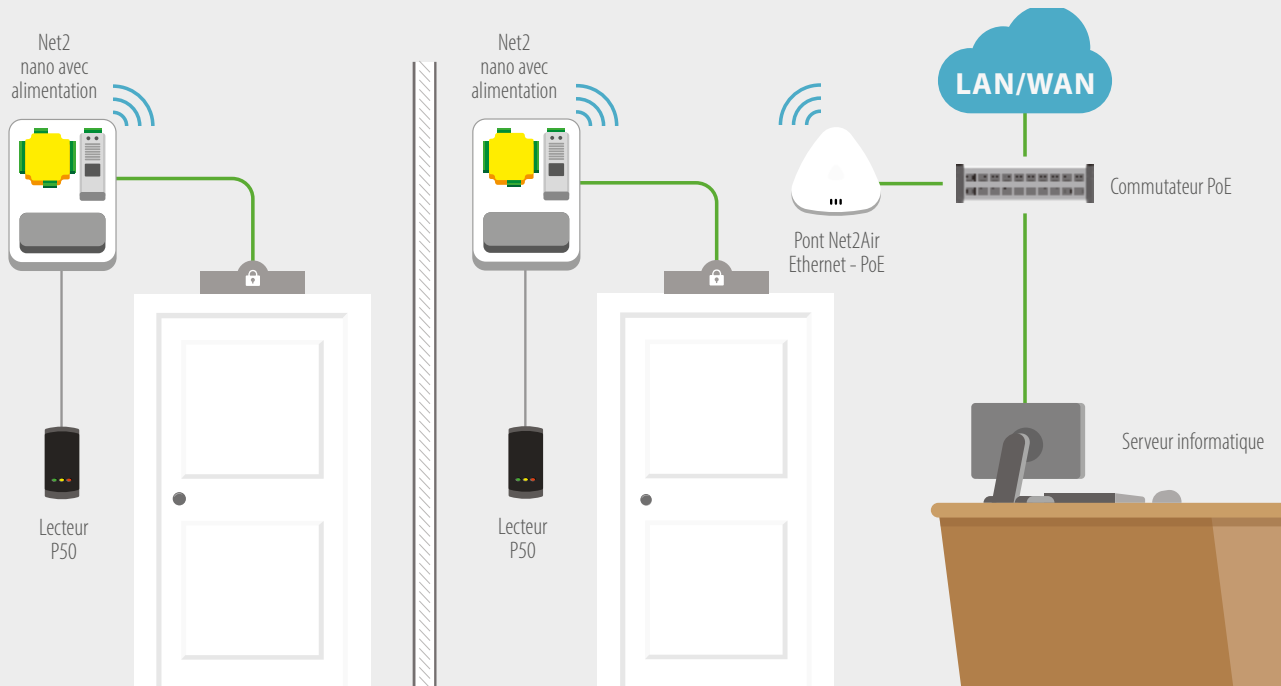
La tension est fournie par un commutateur réseau PoE ou un injecteur PoE séparé.

Un injecteur PoE est placé entre le commutateur réseau existant et l'appareil PoE ; l'injecteur PoE reçoit 230 V.

Le Net2 plus avec alimentation PoE est conçu pour retirer une tension d'un câble réseau muni du PoE. L'unité de contrôle Net2 plus avec PoE est compatible avec la norme PoE IEEE802.3AF(PoE) et IEEE802.3at(PoE+).



Voor meer informatie gaat u naar:
<http://paxton.info/1758>



Net2 nano contrôleurs

- ▶ Une contrôleur sans fil pour une porte.
- ▶ Communique avec le logiciel Net2 au moyen de la technologie Net2Air via un pont Net2Air.
- ▶ Aucun câble n'est nécessaire entre le Net2 nano et le logiciel Net2, ce qui réduit sensiblement la durée de l'installation.

Lorsqu'il est difficile de câbler une porte, vous pouvez utiliser un Net2 nano pour équiper cette porte du contrôle d'accès. Vous pouvez utiliser le Net2 nano en combinaison avec les autres contrôleurs Net2, de sorte que vous pouvez trouver une solution pour chaque situation.

Le Net2 nano est un contrôleur sans fil qui communique via une liaison sans fil sécurisée avec un Net2Air pont. Le Net2Air pont est raccordé au réseau qui communique ensuite avec le logiciel Net2. Il ne faut donc pas de câble de données entre le Net2 nano et le serveur Net2. La liaison sans fil Net2Air est sécurisée par un chiffrement AES 128 bits.

Le Net2 nano convient ainsi extrêmement bien pour les portes qu'il est difficile de câbler. Il est facile d'ajouter l'unité de contrôle à un système Net2 existant et il est également simple de la gérer via le logiciel.

Lorsqu'une perte de communication a lieu, le Net2 nano continuera à fonctionner de manière autonome et, dès que le Net2 nano sera en ligne, les événements seront envoyés au logiciel Net2.

Pour plus d'informations, vous pouvez consulter :

<http://paxton.info/2075>



Net2Air pont

Le Net2 nano communique via la technique Net2Air avec le Net2Air pont. Net2Air pont a été spécialement conçu pour un montage visible sur un mur ou un plafond au moyen de la plaque de montage fournie.

Pour plus d'informations, vous pouvez consulter :

<http://paxton.info/3563>





Vidéos de déballage

Vous pouvez retrouver beaucoup d'informations sur nos produits sur le site Internet et dans la documentation mais, pour vous faciliter encore plus les choses, nous avons réalisé de pratiques vidéos de déballage pour une série de produits. Vous savez ainsi à l'avance ce que vous achetez.

Consultez les vidéos ici :
<http://paxton.info/3031>



LED lumineuses

Combinaison
lecteur-clavier possible

Lecteurs et claviers

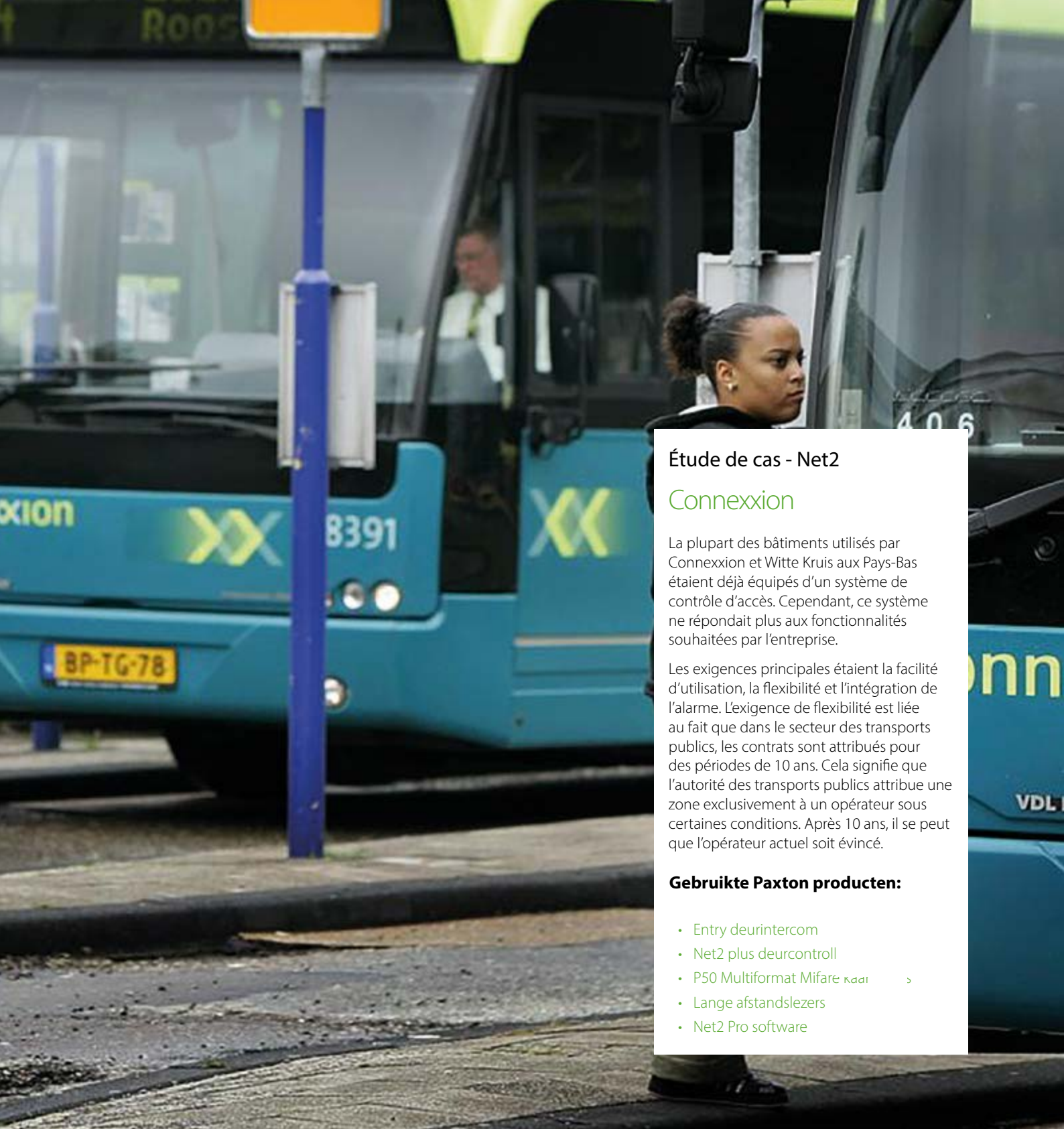


Lecteurs et claviers

Nous proposons une large gamme de lecteurs et de claviers pour une utilisation avec nos systèmes.

Tous nos lecteurs sont conçus pour être 100 % résistants à l'eau et aux rayons UV, sauf indication contraire.





Étude de cas - Net2

Connexion

La plupart des bâtiments utilisés par Connexion et Witte Kruis aux Pays-Bas étaient déjà équipés d'un système de contrôle d'accès. Cependant, ce système ne répondait plus aux fonctionnalités souhaitées par l'entreprise.

Les exigences principales étaient la facilité d'utilisation, la flexibilité et l'intégration de l'alarme. L'exigence de flexibilité est liée au fait que dans le secteur des transports publics, les contrats sont attribués pour des périodes de 10 ans. Cela signifie que l'autorité des transports publics attribue une zone exclusivement à un opérateur sous certaines conditions. Après 10 ans, il se peut que l'opérateur actuel soit évincé.

Gebruikte Paxton producten:

- [Entry deurintercom](#)
- [Net2 plus deurcontroll](#)
- [P50 Multifomat Mifare kaart lezer](#)
- [Lange afstandslezers](#)
- [Net2 Pro software](#)

Lecteurs Paxton

Pour pouvoir employer des lecteurs de badges à n'importe quel endroit, Paxton propose un vaste assortiment de lecteurs à utiliser avec nos systèmes Switch2 et Net2. Vous trouverez ci-dessous une vue d'ensemble de nos lecteurs, afin de pouvoir faire le bon choix.

Rallonger le câble du lecteur ?

Nos lecteurs sont fournis avec 5 mètres de câble moulé (sauf le lecteur pour boîtier d'encastrement). Pour rallonger ce câble, il faut utiliser le câble pour lecteur Paxton. Des problèmes surgissent souvent si vous utilisez un mauvais câble.



La plupart des lecteurs de Paxton ont été traités pour garantir que les composants électroniques soient entièrement fermés et étanches à 100 %. Tous nos lecteurs ont été conçus pour une utilisation normale dans une grande plage de températures et ont été fabriqués et finis avec des matériaux résistant aux UV. Nos lecteurs conviennent pour une utilisation à l'extérieur, sauf mention contraire.

Série P Lecteurs

Le lecteur le plus utilisé de notre gamme est le lecteur Proximity. La série de produits P se compose de quatre lecteurs de taille différente, allant du P38 au P200. Un P38 rentre précisément sur un encadrement de porte, tandis que les dimensions du P200 permettent de créer une plus grande portée de lecture des badges.

Tous les lecteurs de la série P sont fournis avec deux capots, un noir et l'autre blanc. Les capots peuvent être remplacés, afin que votre lecteur ait toujours l'air neuf.



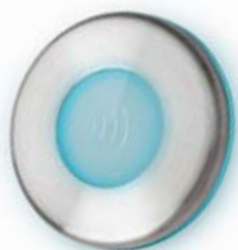
Proximity lecteur longue distance

Pour les barrières de parking, il peut être pratique de prévoir que le badge soit lu sans que le conducteur doive sortir du véhicule. Le lecteur longue distance a été conçu pour un accès mains libres. La portée de lecture de 5 m permet de détecter le badge ou le porte-clés mains libres à l'intérieur d'un véhicule. C'est également une solution parfaite pour, par exemple, les personnes moins valides.



Proximity lecteur Marin

Le lecteur Marin est fabriqué en acier inoxydable, qui convient pour une utilisation sous tous les climats. Bien que ce lecteur ait spécifiquement été conçu pour les applications marines, il peut être utilisé dans n'importe quel autre lieu.



P50 multiformat Mifare® lecteur

Le lecteur multiformat Mifare convient pour une utilisation avec nos systèmes Net2. Le lecteur peut lire plusieurs formats et donc être utilisé avec différentes sortes de badges et/ou de porte-clés d'accès. Entre autres Mifare Classic®, Mifare® CSN, Desfire EV1® CSN, Hitag 1, Hitag 2, EM4100 et tous les badges et porte-clés Paxton.



Proximity lecteur montage panneau

Dans les appartements et les entreprises, un système de interphone est souvent utilisé pour permettre aux visiteurs d'accéder aux lieux.

Plutôt que d'utiliser un lecteur Proximity séparé, vous pouvez prévoir un lecteur monté sur panneau. Ce lecteur a spécialement été conçu pour le montage dans les découpes et les systèmes d'interphone.

De cette manière, vous créez une solution intégrée élégante et, en encastrant le lecteur, vous obtenez également une solution anti-vandale.



Proximity lecteur métal

Le lecteur anti-vandale est un lecteur robuste qui convient extrêmement bien pour différents lieux comme des chantiers de construction, des sites industriels ou d'autres applications, à l'intérieur comme à l'extérieur.

Le lecteur est intégré dans un boîtier en métal coulé avec une finition chrome (satiné) et est certifié IK07 pour sa résistance au vandalisme. Le lecteur anti-vandale est disponible en finition chrome ou chrome satiné. Le lecteur est fourni avec des vis de sécurité pour éviter le sabotage.



Proximity lecteur anti-vandale

Grâce à sa forme cylindrique, le lecteur peut être encastré dans un mur. Ce lecteur est donc idéal dans les zones au taux de vandalisme élevé ou pour les bâtiments modernes où le lecteur doit être invisible. Le lecteur peut être équipé d'un capot de protection noir ou blanc. Le capot de protection est utilisé comme repère, pour que les utilisateurs sachent où ils doivent présenter leur badge ou leur porte-clé.



Proximity lecteur pour boîtier d'encastrement, MI-FARE®

Le lecteur multiformat pour boîtier d'encastrement a été conçu pour un montage direct dans un boîtier d'encastrement standard de 230 V. Le lecteur a un design moderne avec un bord blanc épuré et une finition brillante. Le lecteur convient pour les applications intérieures et est doté de la technique multiformat qui lit aussi bien Mifare Classic®, Mifare® CSN, Desfire EV1® CSN, Hitag 1, Hitag 2, EM4100 que tous les badges et porte-clés Paxton.



Cardlock lecteur magnétique

Le lecteur de badge magnétique est un lecteur à fente doté d'un couvercle en chrome satiné, ce qui lui donne un aspect robuste et élégant. Le lecteur convient pour un montage à l'extérieur.

Le lecteur est conçu pour une utilisation avec des badges à piste magnétique. Les clubs de tennis de l'association royale néerlandaise de tennis KNLTB utilisent des badges à piste magnétique, ce qui fait de ce lecteur de badge magnétique la solution idéale pour, par exemple, les clubs de tennis.



Proximity lecteur économiseur

Le lecteur économiseur d'énergie a été conçu pour garantir que l'appareil électronique ne s'active que lorsqu'un utilisateur autorisé insère le badge dans le lecteur. Idéal pour assurer la sécurité tout en économisant l'énergie.



Proximity lecteur architectural

Le lecteur architectural Proximity a été pensé comme une solution discrète et élégante. Le lecteur est fabriqué dans des matériaux de haute qualité et dispose de 3 DEL multicolores. Le lecteur est constitué de 3 composants : le lecteur, la façade et une boîte de montage.

La façade est disponible en deux versions, verre et pierre.



Depuis l'année de production 2017, les lecteurs Proximity disposent de la fonctionnalité de lire le HID™ 125kHz Proximity ou le HID™ (Lecteur Net2 P50 Multiformat Mifare® à partir de la date de production septembre 2021), si cette fonction est activée au moyen du badge d'activation Genuine HID Technology™. Les badges d'activation HID™ sont disponibles séparément.



Claviers

En raison de la grande diversité des endroits, nous proposons une multitude de claviers qui conviennent pour une utilisation avec Net2.

Rallonger le câble du lecteur ?

Nos lecteurs sont fournis avec 5 mètres de câble moulé (sauf le lecteur pour boîtier d'encastrement). Pour rallonger ce câble, il faut utiliser le câble pour lecteur Paxton. Des problèmes surgissent souvent si vous utilisez un mauvais câble.



Série K claviers

Les claviers de la série K ont reçu un design fonctionnel et sont disponibles dans deux dimensions, qui les rendent adaptés à la plupart des utilisations. Chaque clavier est équipé de boutons éclairés aux numéros clairs. Tous les claviers K sont fournis avec deux cadres, gris foncé et blanc. Les cadres peuvent être remplacés, afin que votre clavier ait toujours l'air neuf.



Série K inox claviers

Les claviers inox de la série K sont fabriqués en inox de haute qualité. Le clavier inox est disponible en deux formats et convient donc pour de nombreux environnements différents.

Le clavier peut être utilisé à l'extérieur grâce à sa construction métallique et à sa certification IPX7.



TOUCHLOCK clavier anti-vandale

Le clavier métallique anti-vandale a été développé pour pouvoir résister au vandalisme et il convient pour cette raison extrêmement bien aux zones où de tels actes ont souvent lieu. Ce robuste clavier convient également aux environnements où il doit pouvoir résister à l'un ou l'autre choc.

Le clavier se compose de touches éclairées avec numéros en relief pour que l'introduction du code PIN soit également possible quand il fait noir. L'éclairage est par ailleurs utilisé pour indiquer si l'accès vous est autorisé.

Un éclairage clignotant vert signifie « accès autorisé », tandis qu'un éclairage clignotant rouge signifie « accès refusé ».



Série KP claviers

La série KP se compose d'un clavier avec lecteur Proximity intégré.

Les claviers KP offrent plus de sécurité à votre site, parce que vous pouvez faire appel à une authentification par 2 facteurs : vous pouvez paramétrer le clavier de sorte à ce qu'il faille présenter un badge puis introduire un code PIN pour obtenir l'accès.

Le clavier KP est disponible dans deux formats et est fourni avec 2 cadres, noir et blanc. Les cadres peuvent être remplacés, afin que votre lecteur ait toujours l'air neuf.



KP75 Clavier proximité métal, MIFARE®

Le clavier MIFARE® inox KP75 peut être utilisé avec différentes sortes de badges et/ou de porte-clés. Le clavier peut être entre autres utilisé avec les badges et porte-clés MIFARE 1k®, MIFARE 4k®, MIFARE Ultralight®, MIFARE Ultralight C®, MIFARE DESFire® et MIFARE DESFire EV1®.



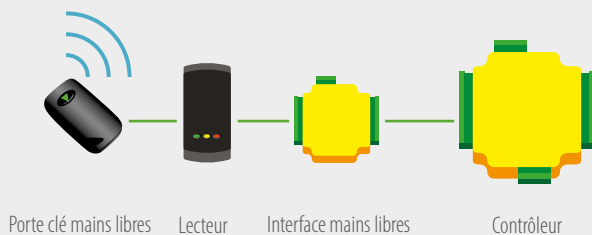
Accès mains libres

Dans certains cas, il peut être important de pouvoir ouvrir une porte sans devoir présenter un porte-clé. Avec l'interface mains libres de Paxton, vous pouvez ouvrir la porte au moyen d'un porte-clé ou badge mains libres.

Quelles sont les possibilités ?

L'interface mains libres Paxton vous offre une excellente portée de lecture et existe pour une vaste gamme de lecteurs. Le contrôle d'accès mains libres représente normalement un sérieux investissement mais, avec le contrôle d'accès mains libres de Paxton, vous gardez les frais d'installation à un faible niveau.

Comme le contrôle d'accès mains libres est très simple à intégrer à un stade ultérieur, le client ne doit pas prendre une décision au départ et cette option peut encore être ajoutée par la suite. Le lecteur continue à convenir pour des porte-clés ou badges normaux, de sorte que tout le monde n'a pas besoin d'un porte-clé mains libres.



Plus d'informations :
<http://paxton.info/1358>

Badges et porte-clés mains libres

L'expression « Contrôle d'accès mains libres » signifie que le porte-clé permettant d'identifier un utilisateur peut être lu lorsqu'il est fixé à un trousseau de clés ou à un cordon pour clé. Le porte-clé ne doit pas être placé devant le lecteur mais est lu à une certaine distance.

Grâce à la conception intelligente du porte-clé, il est très pratique et peut simplement être ajouté à un trousseau de clés. Le badge mains libres peut être glissé dans un support en option avec ventouses, qui peut être parfaitement placé derrière la vitre de votre voiture. Le badge est également doté de 2 boutons-poussoirs pour augmenter la portée de la fonction mains libres. Tant le porte-clé que le badge mains libres incorporent un porte-clé passif.



Installation d'une interface mains libres

Comment s'en charger ? Regardez les **recommandations et interdictions** sur notre site Internet.
paxton.info/1984



Net2 badges et porte-clés

Net2 badges et porte-clés

Paxton propose un assortiment de badges et de porte-clés pour un grand nombre d'applications différentes. Nos porte-clés sont très solides et peuvent facilement être fixés à un trousseau de clés.

Les badges et porte-clés Proximity sont utilisés avec le système Net2. Les badges ou porte-clés sont fournis par lots de dix pièces. Chaque badge porte un numéro unique constitué de 8 chiffres.

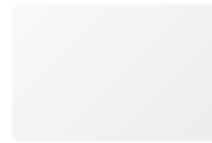


OPTEZ POUR UN BADGE OU UN PORTE-CLÉ ADAPTÉ AUX EXIGENCES DES UTILISATEURS DU LIEU

Notre porte-clé pour montre peut être fixé à votre montre, ce qui fait que vous l'avez toujours avec vous. Nos badges ISO conviennent très bien pour une utilisation avec notre logiciel de conception de badge et une imprimante de badge, ce qui leur permet en outre d'assurer le rôle de passeport d'identité. Une garantie à vie est offerte sur les porte-clés et badges.



Net2 Proximity porte-clé



Net2 Proximity badge ISO sans piste magnétique



Net2 Proximity disques autocollants



Net2 Watchprox - noir



MIFARE® Classic 1K badge ISO sans piste magnétique



Porte-clés MIFARE® Classic 4K

Fonctionnement

Présentez le badge ou le porte-clé devant un lecteur et il sera directement contrôlé pour savoir si l'accès est autorisé ou refusé, en fonction des droits d'autorisation de l'utilisateur. Les badges et porte-clés Paxton utilisent la technologie Hitag2 avec codage. Elle propose un protocole d'authentification sous la forme d'un échange de mots de passe entre le badge ou le porte-clé et un lecteur Paxton. Cette vérification garantit que les badges et porte-clés sont authentiques, ce qui offre un niveau de sécurité supplémentaire à votre système de contrôle d'accès.

Installation

Avant de fournir un badge ou un porte-clé à l'utilisateur, ses données sont encodées au moyen du logiciel pour ordinateur. Le numéro de badge ou de porte-clé est encodé en maintenant le badge ou le porte-clé contre le lecteur de bureau en option. Dès que le badge ou le porte-clé est ajouté dans le logiciel, il est utilisable. Pendant l'installation, vous pouvez paramétrer les droits d'autorisation d'un utilisateur. De cette manière, vous pouvez toujours déterminer quelle pièce est accessible à qui et vous maintenez facilement à l'extérieur les personnes non autorisées.

Poignées de porte sans fil

Intégré lecteur
Multiformat

Disponible
en blanc

Versions pouvant être
utilisées en intérieur
et en extérieur



Paxlock Pro

La gamme PaxLock est notre collection de poignées de porte sans fil, alimentées par batterie électronique. Les produits de notre PaxLock sont très faciles à installer sur les portes et ils conviennent à une grande variété de sites.





Étude de cas - Net2

TriNed

Lorsque la décision a été prise d'équiper le bâtiment du système de contrôle d'accès Paxton Net2, plusieurs questions sont apparues. Une exigence importante pour le système était de ne plus utiliser de clé physique, mais des clés électroniques, également appelées tags. Lorsqu'on utilisait encore des clés physiques et qu'un employé les perdait, cela posait un grand problème. Avec l'utilisation d'un tag, étant donné la croissance rapide du nombre d'employés, cela devient plus facile, car un tag perdu peut être facilement bloqué et remplacé par un nouveau. De plus, le système de contrôle d'accès contribue largement à la surveillance des processus.

Produits Paxton utilisés :

- Panneaux tactiles d'entrée
- Moniteurs standards d'entrée
- Contrôleurs de porte Net2 Plus
- Poignées de porte PaxLock Pro
- Ponts Net2 Air
- Contrôleurs de porte Net2 Nano
- Lecteurs multiformats P50
- Clavier en inox Touchlock – K50



Constatez par vous-même les avantages des ferrures de porte sans fil PaxLock Pro

Regardez notre vidéo pratique dans laquelle nous vous montrons les avantages de nos ferrures de porte sans fil

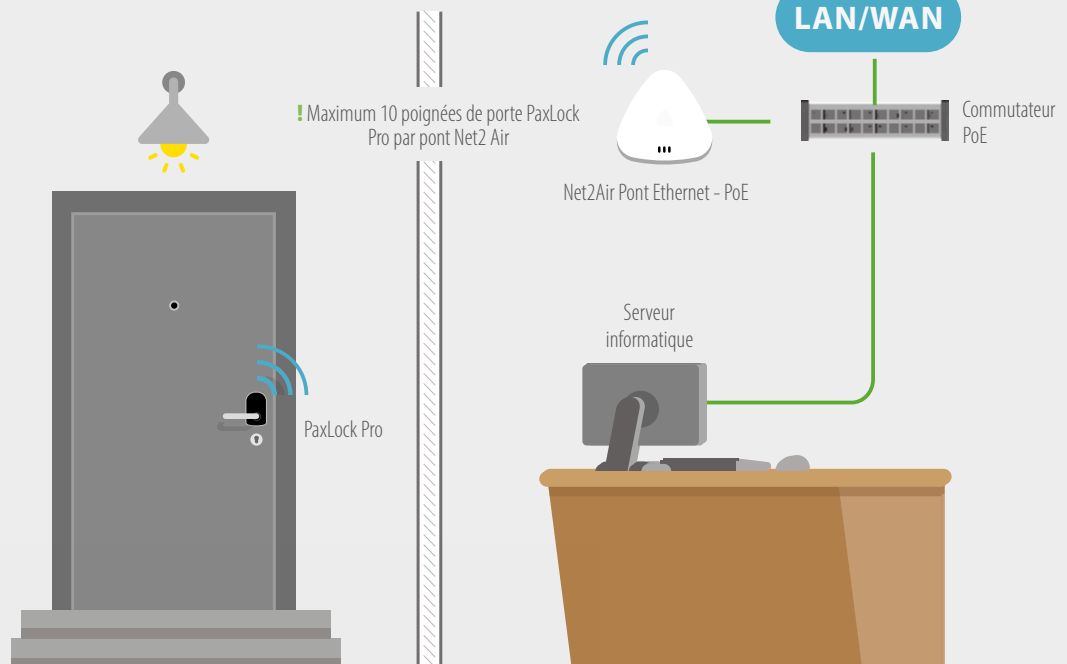


CONSULTEZ LA VIDÉO ICI :
paxton.info/6549



PaxLock Pro

- ▶ Compatible avec un boîtier de serrure Euro standard, ce qui garantit une installation rapide.
- ▶ Entièrement intégré avec le système de contrôle d'accès Net2.
- ▶ Communique sans fil avec le logiciel Net2 au moyen de la technologie Net2Air.
- ▶ Incorpore un lecteur de badges multiformat.
- ▶ Fonctionne parfaitement avec les produits Net2.



PaxLock Pro

PaxLock Pro est le tout dernier ajout, qui peut être utilisé hors ligne avec les lots de badges ou de porte-clés Compact, et en ligne sans fil avec le système de contrôle d'accès Net2. L'aspect compact et mince se prête à plus d'applications que jamais auparavant. La conception robuste garantit une longue durée de vie et offre une solution de protection élégante à votre bâtiment.

Disponible en noir ou en blanc :



- Système de contrôle d'accès sans fil en ligne et hors ligne
- Son aspect élégant s'harmonise avec chaque intérieur
- Version pour le côté intérieur et le côté extérieur des portes extérieures
- Nous recommandons de ne pas utiliser des poignées de porte PaxLock pour des portes où le passage est très fréquent.

Net2Air pont

Le PaxLock Pro communique via la technique Net2Air avec le Net2Air pont. Le pont Net2Air a été spécialement conçu pour un montage visible sur un mur ou un plafond au moyen de la plaque de montage fournie.



En ligne et hors ligne

IP55

Version extérieure disponible

IK10

Indice de protection pour résister aux chocs

DIN

Compatible avec des serrures standard



5 ans de garantie

Attention : Il n'est pas possible d'activer le PaxLock Pro avec Wiegand.

Conseil : Avant de commencer à utiliser une serrure électronique, nous vous recommandons de contacter votre responsable de compte afin de vérifier ensemble si cette solution est la plus adaptée à votre situation.



Pratiques accessoires PaxLock

De pratiques accessoires sont disponibles en complément pour rendre encore plus facile l'installation du Net2 PaxLock et du PaxLock Pro.

Vous trouverez ici les accessoires PaxLock :
<http://paxton.info/3623>



Mises à jour gratuites

Logiciel Net2



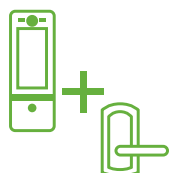
Application Paxton Connect et Net2Online Interface utilisateur en ligne

Logiciel de contrôle d'accès Net2

Un système de contrôle d'accès convivial et entièrement en ligne. Gestion centralisée de plus de 50 000 utilisateurs et contrôle d'une à des centaines de portes réparties sur plusieurs sites.



Basé sur PC



**À utiliser avec
PaxLock et Entry**



**Gestion
centralisée**



**Rapports
détaillés**



**Intégrations
approfondies**



**Déclencheurs et
actions**

Pourquoi choisir un système de contrôle d'accès Net2 ?

Le contrôle d'accès Net2 est facile à installer et conçu pour rendre la gestion des accès de chaque bâtiment aussi simple que possible. Complètement basé sur un réseau, le système de contrôle d'accès Net2 peut être géré via le logiciel client Net2, l'application ou le client web en ligne sur un ou plusieurs PC et appareils mobiles, la base de données étant hébergée à un emplacement central. Nos contrôleurs de porte sont disponibles en versions câblée, sans fil ou sous forme de serrures de porte.

Le logiciel Net2 propose des mises à jour gratuites, sans frais récurrents. De plus, le système est facilement évolutif. Vous pouvez commencer avec une seule porte et l'étendre à des milliers de portes, sans licences logicielles supplémentaires. Le logiciel est simple et intuitif, et est livré avec une gamme de fonctionnalités pratiques et complètes qui vont au-delà de la simple gestion des accès par porte.



Logiciel simple de contrôle d'accès, avec mises à jour gratuites.

Paxton fournit deux versions du logiciel Net2 : la version gratuite Net2 Lite et la version avancée Net2 Pro. La version Net2 Pro offre des fonctions supplémentaires pour un contrôle d'accès flexible et étendu.

Fonctions du logiciel Net2	Net2 Lite	Net2 Pro
Logiciel client	•	•
Mises à jour gratuites	•	•
Intégration de la vidéosurveillance	•	•
Déclencheurs et actions	•	•
Intégration de base de l'alarme anti-intrusion*	•	•
Intégration du système de vidéophonie Entry	•	•
Intégration biométrique	•	•
Événements et rapports	•	•
SDK gratuit pour des possibilités d'intégration approfondies	•	•
API Web gratuite pour des possibilités d'intégration approfondies	•	•
Intégration d'un système ANPR de reconnaissance automatique des plaques d'immatriculation	•	•
Rapports détaillés	•	•
Jours personnalisés	-	•
Enregistrement des présences et calendrier*	-	•
Concepteur de badges	-	•
Liste des appels et listes de présence*	-	•
Intégration de l'alarme incendie*	-	•
Anti-passback*	-	•
Verrouillage d'urgence*	-	•
Intégration de l'alarme anti-intrusion multizone*	-	•
Secteurs	-	•
Page d'accueil personnalisable	-	•
Appli Paxton Connect Admin**	-	•
Interface utilisateur Web Net2Online***	-	•
Gestion de l'occupation	-	•
Point de Contrôle	-	•

*Pas disponible avec les produits sans fil.

Application Paxton Connect

L'application Paxton Connect offre une gestion de contrôle d'accès simple et flexible pour les installateurs Net2 et les administrateurs de systèmes Net2.

Gestion des sites simplifiée

Notre nouvelle application regroupe plusieurs fonctionnalités dans une seule interface utilisateur et vous permet de gérer plusieurs sites à distance depuis un smartphone.

Client web Net2Online

Net2Online vous offre une gestion flexible de votre système Net2 via un navigateur web.

Net2Online offre un confort supplémentaire sans coûts additionnels, permettant l'accès à votre système de contrôle d'accès Net2 depuis n'importe quel PC ou Mac avec un navigateur web.

Disponible uniquement en combinaison avec le logiciel Net2 Pro.

Pour plus d'informations, veuillez consulter :

<http://paxton.info/4064>



Caractéristiques du logiciel Net2

Nombre maximum d'utilisateurs*	50 000
Nombre maximum de plages horaires	64
Nombre maximum niveau d'accès	250
Nombre maximum de portes	1000
Nombre maximum de portes via IP	200
Nombre maximum de ponts Net2Air	200
Nombre maximum d'événements logiciel Net2	10 000 000
Longueur du code PIN	4 - 8*
Spécifique au client Wiegand	Jusqu'à 50 bits
Nombre de clients raccordés simultanément	Illimité
Nombre de type de jours personnalisés*	26
Nombre de jours personnalisés à programmer	100

*Pas possible en combinaison avec Net2 classic ou Net2 nano.

Fonctionnalités du logiciel

Créez rapidement et facilement des droits d'accès sur mesure pour des groupes ou des individus grâce à notre logiciel intuitif et convivial. Des rapports sur les événements peuvent être générés en quelques clics et les fonctions avancées comme les plans, l'intégration d'une caméra IP et les déclencheurs et actions vous offrent une solution de contrôle d'accès flexible.

COMPATIBILITÉ

Le logiciel Net2 est compatible avec les systèmes d'exploitation Windows 7 Professional (32 bits et 64 bits), Windows 8 Professional (32 bits et 64 bits), Windows 10 Professional, Home & Enterprise (64 bits), Windows Server 2008 R2, Windows Server 2012 R2 et Windows Server 2016, 2019 et il a été conçu pour que tout utilisateur Windows se sente familier avec le système.



Mises à jour gratuites

Les mises à jour du logiciel sont gratuites, pour que les utilisateurs bénéficient des nouvelles fonctions dès qu'elles sont disponibles.



Nombre illimité de postes de travail

Le logiciel Net2 ne met pas de limite au nombre de gestionnaires du système et au nombre d'ordinateurs sur lesquels le logiciel peut être installé.



Plusieurs autorisations pour les gestionnaires

Un nombre illimité de gestionnaires peut gérer le système. Il existe différents niveaux d'autorisation.



Autorisation temporaire

Modifiez l'autorisation d'un utilisateur pour qu'il ait temporairement accès à une porte ou un secteur ; l'autorisation reviendra automatiquement au réglage d'origine après écoulement de la durée fixée.



Mode tourniquet

Commandez des tourniquets bidirectionnels avec une simple unité de contrôle de porte, gagnez du temps et faites des économies sur le coût du matériel.



Événements en temps réel

Regardez les événements en temps réel. Recherchez et filtrez simplement des événements.



Rapports

Grâce à des rapports prédéfinis, vous pouvez examiner rapidement les événements de contrôle d'accès les plus pertinents. Créez des rapports adaptés sur la base d'utilisateurs, de départements, d'autorisations ou de portes.



Fonction d'ouvre-porte

Utilisez le logiciel pour ouvrir des portes ou groupes de porte individuellement à partir d'un poste de travail client.



Plans du site

Importez des plans en 2D pour une représentation graphique des ouvertures de porte ou des statuts d'alarme, pour les gestionnaires ou le personnel de sécurité.



Déclencheurs et actions

Lors d'un événement précis (déclencheur), vous pouvez lancer une action. Vous pouvez paramétrer le système de manière à ce que, par exemple, l'éclairage et le chauffage s'allument ou se coupent automatiquement lorsqu'un événement a lieu.



Vérification de l'utilisateur

Cette fonction permet au gestionnaire du système de confirmer visuellement l'identité de l'utilisateur.



Intégrations avancées de systèmes

Caméra IP - Regarder en temps réel les images des caméras IP qui sont raccordées au réseau TCP/IP.

Système de gestion des vidéos - Intégrez à votre système Net2 un système de gestion des vidéos pour rappeler directement depuis le logiciel Net2 les images de caméra liées à l'événement.

SDK - Un SDK (kit de développement de logiciel) est disponible gratuitement pour le logiciel Net2. Il permet de créer votre propre application en C# et de la lier à la base de données SQL de Net2.

ANPR reconnaissance des plaques

- Reliez simplement une caméra de reconnaissance des plaques d'immatriculation ANPR au système Net2 pour utiliser le contrôle d'accès sur la base des plaques d'immatriculation.

**PRO** Enregistrement des présences et calendrier

En assignant des lecteurs de badges spécifiques pour le pointage d'entrée et de sortie, vous pouvez utiliser Net2 pour enregistrer les heures de travail des collaborateurs. Vous pouvez également noter les périodes d'absence du bureau comme les vacances, les rendez-vous et les congés sans solde. Vous pouvez exporter des rapports pour les services des RH.

**PRO** Qui est à l'intérieur ?

Indique le dernier emplacement connu de l'utilisateur sur la base du dernier lecteur devant lequel l'utilisateur a présenté un badge.

**PRO** Autorisations avancées pour les gestionnaires

Paramétrez des autorisations avancées afin de limiter les droits d'un gestionnaire du système. Le gestionnaire du système peut uniquement gérer les départements et les utilisateurs qui sont pertinents pour lui.

**PRO** Rapports de présence

En cas d'alarme incendie, demandez que votre système génère automatiquement des rapports de présence. Ils vous aideront à déterminer avec précision qui est en sécurité après que tout le monde a évacué le bâtiment.

**PRO** Jours personnalisés

Les jours personnalisés offrent aux entreprises une certaine flexibilité : les utilisateurs peuvent créer dans le logiciel Net2 une période pour des occasions et événements spéciaux. C'est pratique pour organiser des événements comme des portes ouvertes ou des heures d'ouverture prolongées.

**PRO** Secteurs

Les secteurs simplifient le paramétrage des autorisations sur les plus grands sites en regroupant plusieurs portes dans un seul secteur. Cela permet également d'utiliser des fonctions avancées, comme l'anti-passback et l'enregistrement des présences.

**PRO** Anti-passback

L'anti-passback veille à ce que personne ne puisse entrer dans le bâtiment avec le badge d'un utilisateur si celui-ci n'a pas d'abord quitté le bâtiment avec le badge. Si vous paramétrez un anti-passback à commande temporelle dans Net2, le même porte-clé ou badge ne peut pas être utilisé plus d'une fois pendant la période temporelle fixée.

**PRO** Concepteur de badges

Concevez des badges de contrôle d'accès personnalisés avec des informations sur l'utilisateur, sa photo de profil et des informations sur l'entreprise.

**PRO** Verrouillage d'urgence

Protégez votre bâtiment d'une seule pression sur un bouton. La fonction de verrouillage d'urgence est idéale pour les bâtiments ou endroits critiques qui exigent que le complexe soit fermé en cas d'urgence.

**PRO** Page d'accueil personnalisable

Les installateurs peuvent personnaliser l'écran d'accueil de chaque système Net2 qu'ils installent ou dont ils font la maintenance avec leur logo et leurs coordonnées. Le client sait ainsi qui il doit contacter lorsqu'il a besoin d'assistance.

PRO - Fonctions uniquement disponibles dans le logiciel Net2 Pro

UNE DÉMONSTRATION DU LOGICIEL ?

Prenez un rendez-vous et découvrez comment vous et vos clients peuvent tirer le meilleur parti du logiciel Net2.

Prenez rendez-vous via :

support@paxtonbenelux.com

**Règlement RGPD**

Le logiciel Net2 est, à partir de sa version 5.04, conforme au règlement RGPD. Il est possible de déterminer combien de temps les événements sont conservés dans le système. paxton.info/3749

Applications et client Web pour Net2

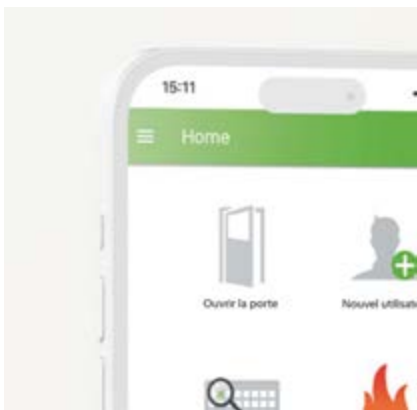
Le client web Net2Online et l'application Paxton Connect offrent une gestion de contrôle d'accès simple et flexible pour les installateurs Net2 et les administrateurs de systèmes Net2. Notre application pratique et le client web regroupent les fonctionnalités de contrôle d'accès les plus utilisées dans une seule interface utilisateur et vous permettent de gérer facilement un système de contrôle d'accès Net2 à distance depuis un smartphone, une tablette ou un PC.



Fonctionnalités de l'application :

Ouvrir la porte

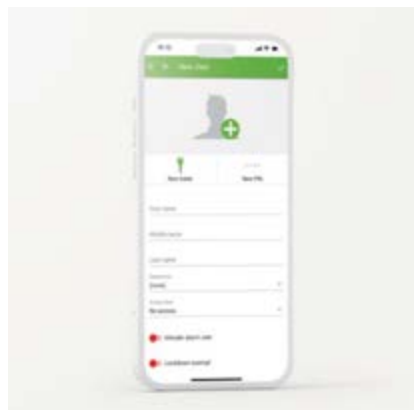
Ouvrez ou fermez les portes facilement via votre smartphone, tablette ou navigateur web.



- Vous ne voyez que les portes auxquelles vous avez accès.
- Grâce à un retour visuel, vous pouvez voir si une porte est ouverte (clignotement vert) ou si l'accès a été refusé (clignotement rouge).
- Ouvrez ou fermez la porte pendant une durée définie.

Utilisateurs

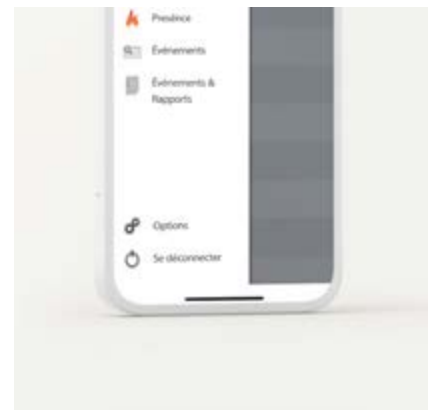
Ajoutez facilement de nouveaux utilisateurs, modifiez-les ou supprimez-les.



- Ajoutez facilement des cartes ou des tags via un événement d'accès refusé.
- Ajoutez facilement des photos de profil via la caméra, depuis l'album de votre smartphone ou depuis un fichier.
- Gérez les droits d'accès Anti-passback, les alarmes d'intrusion et les droits d'utilisateur de verrouillage.

Présence

Créez un aperçu et vérifiez si les utilisateurs sont en sécurité en cas d'urgence.



- Marquez les utilisateurs comme sûrs ou disparus
- Consultez la dernière position connue d'un utilisateur
- Appelez facilement un utilisateur depuis l'application
- Affichez la photo de profil d'un utilisateur



Événements & Rapports

Les mises à jour en temps réel fournissent des informations en direct sur la localisation des utilisateurs.



- Consultez les rapports standard de Net2
- Affichez en direct ou filtrez les événements dans Net2
- Recherchez facilement un événement dans les événements
- Les rapports sont affichés jusqu'à 365 jours en arrière

Lock down

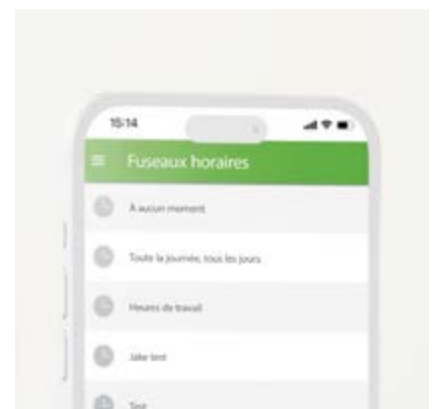
Sécurisez votre bâtiment d'une simple pression sur un bouton.



- Sécurisez votre bâtiment en cas d'urgence
- Bloquez l'accès aux portes sélectionnées d'un seul coup
- Excluez certains utilisateurs de la règle de verrouillage

Autorisations & Horaires

Créez et gérez des autorisations et des horaires, puis appliquez-les à un utilisateur.



- Créez et gérez des profils d'autorisation et attribuez-les à un utilisateur
- Créez et gérez des horaires et appliquez-les à un profil d'autorisation
- Déterminez de manière simple et flexible où et quand un utilisateur peut entrer

Intégration Net2

En tant qu'acteur majeure dans les systèmes de contrôle d'accès, Paxton s'engage à fournir les solutions les plus avancées. Dans ce but, nous travaillons avec des fabricants de qualité pour vous fournir les meilleures solutions de l'industrie.

PAXTON INTÉGRATIONS

Pour le logiciel Paxton Net2, un SDK et une API Web sont disponibles gratuitement.

Avec le SDK ou l'API Web, il est possible de concevoir dans votre propre application et de la lier à la base de données SQL Net2. Le SDK est souvent utilisé pour relier les bases de données de différentes applications à Net2. Et l'API Web est souvent utilisée pour s'intégrer à une API tierce



Alarme intrusion

- Gagnez du temps en intégrant votre système Net2 à votre alarme antivol et réduisez le nombre de faux rapports.
- Gérez vos systèmes d'alarme anti-intrusion et contrôle d'accès comme un système, à travers différentes parties du bâtiment.



alarme incendie

Intégrez Net2 à votre système d'alarme incendie et programmez votre système pour ouvrir automatiquement les portes coupe-feu en cas d'urgence afin d'améliorer la sécurité.



CCTV

- Associé votre système Net2 avec la vidéosurveillance pour une visualisation rapide et efficace des images associées à des événements ou portes d'accès spécifiques.
- Affichez les images de vidéosurveillance de votre système Net2.



rapport de présence

Configurez votre système pour qu'un rapport de présence soit automatiquement généré lorsque l'alarme incendie se déclenche. Cela permet d'identifier qui est en sécurité après l'évacuation du bâtiment.



Biométrie

- Net2 peut être intégré avec les principaux lecteurs biométriques afin que les données biométriques peuvent être enregistrées dans Net2.
- Créer de nouvelles opportunités de marché dans des endroits hautement sécurisés en intégrant le contrôle d'accès biométrique avec Net2 .



ANPR reconnaissance des plaques

Connectez simplement une caméra de plaque d'immatriculation ANPR au système Net2 pour appliquer le contrôle d'accès basé sur les plaques d'immatriculation.



Partenaires auxquels Paxton est intégré

Le temps et la dotation en personnel



Gps - Time

Intégration Active Directory



IntoAccess



B4ict

Solutions de stationnement



IntoAccess



B4ict

Reconnaissance de plaques



Nedap ANPR



Hikvision ANPR
Wiegand camera



Dahua ANPR

Gestion d'informations de sécurité physique (PSIM)



Risco-SynopSYS



Winguard



Skywalker



Ela soft

Systèmes de gestion de vidéos



Milestone -
XProtect
Smart Client



Mirasys



Avigilon - Avigilon
Control Center



SeeTec - Cayuga



Eocortex

Inscription visiteur



Proxyclick



B4ict



Digireceptie



EVA

Lecteur d'empreintes digitales biométriques



Suprema

Les développeurs de logiciels



IntoAccess



B4ict

CCTV (NVR/DVR)



Milestone -
XProtect



Dahua - NVR
en DVR



Hikvision - NVR
en DVR



Network Optix



NUUO

Intégration avec logiciel d'association



KNLTB Tennispas



Meshlink

Intégration de la base de données de cartes



Bouwpas



Secure Logistics

Net2 Software as a Service



B4ict

Intégrations Paxton

Outil de présence en ligne 3.0

L'outil de présence en ligne est comparable à l'outil de présence existant. Il permet facilement, au sein du réseau, de montrer sur chaque appareil la présence des utilisateurs. La page étant adaptative, il est possible de la visualiser sur un ordinateur, un smartphone ou une tablette. Le design de la page a été adapté aux standards modernes et il est possible d'afficher les photos de profil d'un utilisateur, ainsi que le département auquel il appartient. Ce nouvel outil est utilisable aussi bien avec Clocked.in qu'avec des secteurs.



Comment fonctionne-t-il?

Il s'agit d'un outil de suivi de la présence. Dans ce mode, les personnes présentes dans le bâtiment ou le secteur sont affichées à l'écran. Les utilisateurs présentent leur porte-clé ou leur badge au lecteur à la porte pour entrer et sont automatiquement signalés présents sur l'écran. Si, un peu plus tard, ils présentent leur badge ou leur porte-clé au lecteur pour sortir, alors ils sont automatiquement signalés absents. Cet outil peut également être utilisé comme un aperçu des personnes ayant pointé ; dans ce mode, toutes les personnes qui ont pointé sont affichées. Les lecteurs de pointage d'entrée et de sortie sont souvent situés dans le hall principal et ne commandent aucune porte. Les heures de pointage d'entrée et de sortie sont également consignées sur la feuille de temps, afin que le service d'administration du personnel puisse facilement créer des rapports à propos des heures de présence des utilisateurs.

Outil de présence en ligne Pro

L'outil de présence en ligne Pro doit être acheté via Intoaccess et dispose de fonctionnalités supplémentaires par rapport à la version de base. Il est ainsi possible de signaler manuellement des utilisateurs comme étant présents ou absents, par exemple si quelqu'un a oublié de pointer. Avec la fonction de pointage de sortie automatique, vous pouvez régler vous-même une heure à laquelle tout le monde sera automatiquement considéré comme parti. Vous pouvez par exemple désinscrire tout le monde à minuit, pour obtenir le lendemain une liste précise des personnes présentes.

Souhaitez-vous éteindre automatiquement tous les éclairages lorsque tout le monde a quitté le bâtiment ? C'est également possible via l'outil de présence en ligne Pro. En effet, il est possible d'activer un module d'E/S à partir du moment où tout le monde est absent. Il est également possible de faire s'allumer l'éclairage au moment où le premier utilisateur pointe, le matin suivant.

Quelles sont les nouveautés dans la version 3.0?

La version 3.0 de l'outil de présence est en ligne et disponible aussi bien en version de base qu'en version payante (Pro), ce qui vous permet de consulter facilement la présence des employés, sans avoir à installer une application sur chaque ordinateur. La version 3.0 permet d'afficher la photo d'identité de l'utilisateur, ainsi que le département auquel il appartient, ce qui permet de l'identifier facilement. La mise en page peut être modifiée selon les besoins, par exemple en activant le tri par prénom ou nom de famille. De plus, il est également possible, par exemple, d'afficher uniquement les personnes présentes ou absentes.

Vous trouverez ci-dessous un aperçu complet des différences entre la version de base, la version Pro et la version Ultimate de l'outil de présence.

Propriétés	BASE	PRO	ULTIME
Interface web avec droits configurables pour les utilisateurs	(Lecture seule)	•	•
Service proxy compatible	•	•	•
Modifications de statut manuelles		•	•
Déconnexion automatique		•	•
Commande "One click"		•	•
Logo personnalisé et nom de l'application		•	•
Support de balise		•	•
Rapports PDF ou CSV		•	•
Photo en gros plan		•	•
Carreaux classiques		•	•
Économiseur d'écran / écran blanc		•	•
Compteur total		•	•
Support des bâtiments		•	•
Intégration d'alarme (I/O)		•	•
Intégration d'alarme (ACU)			•
Gestion des visiteurs			•

Qu'est-ce qu'un design adaptatif?

Le design adaptatif est un type spécifique de design en ligne, selon lequel un site web se met à l'échelle en utilisant la résolution de l'appareil sur lequel la page Web est ouverte. Chaque appareil vous offre donc un affichage optimal, sans que vous ayez à sélectionner une page Web mobile spéciale.

Il importe donc peu que vous consultiez la page sur un smartphone, une tablette ou un ordinateur. Lorsque vous enregistrez la page sur l'écran d'accueil d'un iPad, par exemple, le raccourci s'ouvre comme pour une application et il n'y a, par exemple, pas de barre de recherche, comme il pourrait y en avoir dans un navigateur.

Comment le configurer?

Pour utiliser l'outil pour le suivi de la présence, vous devez d'abord créer un secteur dans le logiciel Net2 et configurer les lecteurs dans ce secteur. Le lecteur 1 sera défini comme un accès au secteur et le lecteur 2 devra être défini comme un accès vers l'extérieur. Pendant l'installation de l'outil de présence en ligne, réglez le mode sur « Afficher présence ». Dans la page Web, vous pouvez sélectionner le secteur pour lequel vous souhaitez visionner les présences.



Pour utiliser l'outil comme pointeuse Clocked in, vous devez paramétrer dans le logiciel Net2 deux lecteurs comme lecteurs de pointage d'entrée et pointage de sortie. Attention, lorsque vous faites cela, vous ne pouvez pas actionner de portes avec ces lecteurs ; utilisez donc toujours deux lecteurs séparés que vous pouvez, par exemple, installer dans le hall central. Pendant l'installation de l'outil de présence en ligne, réglez le mode sur « Afficher pointés ». Sur la page Web, sélectionnez le département dont vous souhaitez visionner les utilisateurs ayant pointé.



De quoi avez-vous besoin?

L'ordinateur doit répondre aux exigences système recommandées pour Net2.

Vous trouverez ces exigences sur www.paxton-benelux.com. Le nombre d'utilisateurs pouvant être enregistrés en même temps est illimité. Si l'ordinateur ne répond pas aux spécifications, le chargement de la page prendra plus de temps. Pour utiliser l'outil de présence en ligne 3.0, vous devez utiliser au moins Net2 version 5.3 ou plus récente. Le logiciel Net2 Pro est nécessaire à l'utilisation de l'outil de présence en ligne.

Nous conseillons d'installer l'outil de présence en ligne sur le même ordinateur/serveur que le logiciel Net2, car cela garantit que l'outil fonctionne sur le même ordinateur que le logiciel Net2 et qu'il peut donc toujours accéder à la base de données Net2.

Les navigateurs les plus courants peuvent être utilisés pour ouvrir la page, par exemple Microsoft Edge, Firefox, Chrome et Safari.

Coordonnées

Si l'outil de présence en ligne 3.0 vous intéresse, veuillez contacter Intoaccess via les coordonnées ci-dessous.

Numéro de téléphone : +31(0)23 7505 138

Adresse e-mail : info@intoaccess.com

Pour de plus amples informations sur Intoaccess, consultez la page: www.intoaccess.nl



Comment puis-je me connecter?

Vous pouvez facilement vous connecter via le navigateur sur votre appareil. Pendant l'installation de l'outil de présence sur le serveur, vous recevez un lien permettant d'accéder à la page et que l'on peut comparer à <http://votre.adresse.ip:6080/attendance>

Vous pouvez choisir de créer un raccourci à partir du navigateur, sur votre bureau. La page s'ouvre alors comme une application. À partir du moment où vous avez créé un raccourci, vous pouvez le fixer à votre barre de tâches, ce qui permet d'ouvrir vite et facilement la page.

Vous pouvez vous connecter avec les mêmes données d'utilisateur que dans Net2.

Vous pouvez configurer le niveau d'autorisation de la

personne qui se connecte dans la section d'administrateur système, dans le logiciel Net2.

Vous trouverez ci-dessous un aperçu des niveaux.

- ▶ **Administrateur système :** modification des paramètres et pointages d'entrée et de sortie manuels d'un utilisateur
- ▶ **Superviseur :** modification des paramètres et pointages d'entrée et de sortie manuels d'un utilisateur
- ▶ **Autres opérateurs :** visionnage des personnes présentes uniquement et modification des paramètres d'affichage

Si vous êtes connecté(e) en tant qu'administrateur système dans l'outil de présence et que vous pointez manuellement, en entrée ou en sortie, un utilisateur, ces données sont disponibles également dans les événements du logiciel Net2.

Études de cas

Le système Net2 peut être configuré en fonction de vos besoins pour diverses applications et sites. Nous avons compilé une série d'exemples d'études de cas pour vous.







Gelredome

Arnhem

GELREDOME

GelRedome est un complexe événementiel polyvalent situé dans le sud d'Arnhem. Chaque année, plus d'un million de personnes franchissent les portes de ce lieu exceptionnel, qui accueille divers événements tels que des concerts pop, des congrès et des salons. De plus, depuis son ouverture le 25 mars 1998, il sert également de domicile au club de football Vitesse.

Type d'entreprise/de lieu:

Salle événementielle polyvalente

Spécifications :

- Environ 25 accès
- 180 utilisateurs

Solution demandée:

Le système devait avant tout être convivial et offrir la possibilité de s'intégrer à d'autres systèmes à l'avenir. En raison de la présence de parties externes lors des événements et des matchs de football, il était également essentiel que de nouveaux utilisateurs puissent être créés et bloqués rapidement et facilement dans le système.

Produits Paxton:

- Logiciel Paxton Net2 Pro
- Contrôleur Net2 Plus
- Lecteur Net2 Proximity Multifomat MIFARE® – P50
- Bouton de sortie Paxton – E75
- Lecteur de bureau Paxton

Résultat:

Un système de contrôle d'accès offrant de nombreuses possibilités d'intégration et garantissant la sécurité du bâtiment.



TriNed

's-Hertogenbosch

gewoon
TRINED

Depuis plus de 20 ans, TriNed fournit Internet, télévision et téléphonie fixe aussi bien aux particuliers qu'aux entreprises. Depuis 2008, ces services sont exclusivement proposés via la fibre optique afin de garantir à ses clients la meilleure qualité possible. Lors de l'inauguration du nouveau bâtiment à 's-Hertogenbosch, le choix s'est immédiatement porté sur l'installation du contrôle d'accès Paxton. L'ancien bureau de TriNed était également équipé du système de contrôle d'accès Net2.

Type d'entreprise/de lieu:

Fournisseur de fibre optique pour Internet, télévision et téléphonie fixe.

Spécifications :

- Environ 74 accès
- 184 utilisateurs

Solution demandée:

Système de contrôle d'accès permettant de sécuriser et de contrôler les accès et les portes dans le bâtiment de l'entreprise, et un système pouvant être intégré dans l'environnement TriKX de TriNed.

Produits Paxton:

- Entry Touch panelen
- Panneaux tactiles Entry
- Moniteurs standards Entry
- Contrôleurs de porte Net2 Plus
- Quincaillerie de porte PaxLock Pro
- Ponts Net2 Air
- Contrôleurs de porte Net2 Nano
- Lecteurs multiformats P50
- Clavier tactile en inox Touchlock – K50

Résultat:

Een toegangscontrole systeem dat over veel integratiemogelijkheden beschikt en de veiligheid van het gebouw waarborgt



Immeuble Houtmarkt

Breda

HOUT
MARKT

“Le complexe avait un système d’interphone obsolète et obsolète, le système était très sujet aux dysfonctionnements et la programmation des nouveaux résidents était compliquée”, explique Ivo. Parce qu’un certain nombre de membres du VvE ont eu de bonnes expériences avec Paxton, il a été rapidement décidé de remplacer le système existant par le système d’interphone et de contrôle d’accès Paxton. Les deux entrées sont désormais équipées d’un panneau d’interphone Entry Touch avec contrôle d’accès intégré, et des moniteurs Entry ont été installés dans 74 appartements du complexe. De plus, un certain nombre de portes du complexe sont équipées de ferrures de porte PaxLock Pro.

Type d’entreprise/de lieu:

Immeuble

Spécifications :

- 74 appartements
- Environ 160 utilisateurs
- 2 entrées avec interphone
- 9 portes avec lecteurs de cartes ou ferrures PaxLock Pro

Solution demandée:

- Système facile à gérer
- Rapport d’événement
- Accès au moyen d’étiquettes électroniques

Produits Paxton:

- Entry Moniteur
- Entry – Platine Touch
- PaxLock Pro
- Net2Air pont
- Net2 Plus contrôleur
- Proximity lecteur – P50
- Net2 proximité porte-clé

Résultat:

Un interphone de porte et un système de contrôle d’accès faciles à gérer.



KleinGeluk

Apeldoorn

kleingeluk

KleinGeluk est une organisation de soins à Apeldoorn qui est maintenant située dans 7 centres de soins résidentiels. KleinGeluk propose des services personnels et à petite échelle, adaptés aux besoins et aux souhaits du client. Le défi réside dans la liberté que KleinGeluk veut offrir aux résidents, ils bénéficient d’une liberté de mouvement grâce à la domotique, mais le contrôle d’accès doit fonctionner en conséquence. Avec le système de contrôle d’accès Net2 de Paxton, KleinGeluk contrôle et gère qui a accès, quand et où.

Type d’entreprise/de lieu:

Les soins aux personnes âgées

Spécifications :

- 7 centres de soins résidentiels à Apeldoorn
- Environ 342 portes
- 5 emplacements actuellement en combinaison avec le système de contrôle d’accès Paxton Net2

Solution demandée:

- Accès pour les employés, les résidents et les visiteurs réguliers sans clé physique

Produits Paxton:

- Entry – Platine Touch
- Entry Moniteur
- Net2 Plus contrôleur
- PaxLock Pro
- Net2Air pont
- Net2 nano contrôleur
- Proximity lecteur MIFARE® – P50
- Touchlock clavier inox- K50

Résultat:

Un système de contrôle d’accès Paxton Net2 fiable et facile à utiliser où la gestion est entièrement entre vos mains avec une liberté contrôlée pour les résidents.



Immeuble Houtmarkt

Breda

HOUT
MARKT

“Le complexe avait un système d’interphone obsolète et obsolète, le système était très sujet aux dysfonctionnements et la programmation des nouveaux résidents était compliquée”, explique Ivo. Parce qu’un certain nombre de membres du VvE ont eu de bonnes expériences avec Paxton, il a été rapidement décidé de remplacer le système existant par le système d’interphone et de contrôle d’accès Paxton. Les deux entrées sont désormais équipées d’un panneau d’interphone Entry Touch avec contrôle d’accès intégré, et des moniteurs Entry ont été installés dans 74 appartements du complexe. De plus, un certain nombre de portes du complexe sont équipées de ferrures de porte PaxLock Pro.

Type d’entreprise/de lieu:

Immeuble

Spécifications :

- 74 appartements
- Environ 160 utilisateurs
- 2 entrées avec interphone
- 9 portes avec lecteurs de cartes ou ferrures PaxLock Pro

Solution demandée:

- Système facile à gérer
- Rapport d’événement
- Accès au moyen d’étiquettes électroniques

Produits Paxton:

- Entry Moniteur
- Entry – Platine Touch
- PaxLock Pro
- Net2Air pont
- Net2 Plus contrôleur
- Proximity lecteur – P50
- Net2 proximité porte-clé

Résultat:

Un interphone de porte et un système de contrôle d’accès faciles à gérer.



KleinGeluk

Apeldoorn

kleingeluk

KleinGeluk est une organisation de soins à Apeldoorn qui est maintenant située dans 7 centres de soins résidentiels. KleinGeluk propose des services personnels et à petite échelle, adaptés aux besoins et aux souhaits du client. Le défi réside dans la liberté que KleinGeluk veut offrir aux résidents, ils bénéficient d’une liberté de mouvement grâce à la domotique, mais le contrôle d’accès doit fonctionner en conséquence. Avec le système de contrôle d’accès Net2 de Paxton, KleinGeluk contrôle et gère qui a accès, quand et où.

Type d’entreprise/de lieu:

Les soins aux personnes âgées

Spécifications :

- 7 centres de soins résidentiels à Apeldoorn
- Environ 342 portes
- 5 emplacements actuellement en combinaison avec le système de contrôle d’accès Paxton Net2

Solution demandée:

- Accès pour les employés, les résidents et les visiteurs réguliers sans clé physique

Produits Paxton:

- Entry – Platine Touch
- Entry Moniteur
- Net2 Plus contrôleur
- PaxLock Pro
- Net2Air pont
- Net2 nano contrôleur
- Proximity lecteur MIFARE® – P50
- Touchlock clavier inox- K50

Résultat:

Un système de contrôle d’accès Paxton Net2 fiable et facile à utiliser où la gestion est entièrement entre vos mains avec une liberté contrôlée pour les résidents.



Studio Park

Breda



Tant pour tous les étudiants du Study Studio Park que pour les gestionnaires, il fallait un système de contrôle d'accès et un vidéophone dans tous les logements du complexe. « J'ai utilisé toutes mes connaissances et mon talent pour trouver le produit de contrôle d'accès et de vidéophonie qui conviendrait le mieux dans le cadre de ce concept », explique Onno Bal d'Alert Systems. « Je suis vite arrivé aux produits de Paxton, qui sont très accessibles, ce qui en fait un système simple pour une utilisation quotidienne ».

Type d'entreprise/de lieu:

Studios pour étudiants

Spécifications :

- 224 studios
- 12 portes
- 235 utilisateurs

Solution demandée:

- Flexibilité
- Tout par IP
- Solution tout-en-un
- Paré pour l'avenir

Produits Paxton:

- Net2 Plus contrôleur
- Lecteur P50 multiformat
- Platine Entry Touch
- Moniteurs Entry
- Lecteur longue distance

Résultat:

Un système de contrôle d'accès et de vidéophonie simple à gérer et qui permet de retrouver facilement les événements de contrôle d'accès et de vidéophonie.



KNVB

Zeist



Le campus de la fédération royale néerlandaise de football KNVB recherchait un système de contrôle d'accès simple à installer. Paxton proposait le logiciel le plus convivial pour remplacer l'ancien contrôle d'accès. Kuijpers a réalisé avec Paxton la transformation du système en un seul jour.

Type d'entreprise/de lieu:

Fédération royale néerlandaise de football

Spécifications:

- 70 portes
- + de 350 utilisateurs
- Reconnaissance des plaques d'immatriculation par caméra Nedap
- Unités de contrôle de porte et lecteurs de badges
- Système de vidéophonie Entry
- Poignée de porte en ligne

Solution demandée:

- Facilité d'utilisation du système de contrôle d'accès

Produits Paxton:

- Lecteurs P50 multiformat
- Unités de contrôle de porte Net2 plus
- Platines inox Entry
- Moniteur Entry
- Net2 PaxLock
- Liaison Active Directory

Résultat:

- Lire et filtrer clairement les informations
- Système de contrôle d'accès complet



Mariaziekenhuis

Overpelt, Belgique



Mariaziekenhuis est un hôpital général moderne, situé à Overpelt, dans le Limbourg belge. L'hôpital souhaitait un système qui pourrait être utilisé pour une diversité de portes, mais aussi pour d'autres fonctions. En plus des lieux cités plus haut, il devait permettre de commander des portails et des barrières ainsi que les accès au rangement à vélos et au garage des ambulances. En prenant en compte les aspects de la sophistication technique, du prix, de la qualité, de la maintenance et des références, le choix s'est porté sur le système de Paxton. Il y a encore d'autres points de satisfaction, comme le fait que chaque porte dispose de sa propre unité de contrôle et la facilité avec laquelle l'installation a finalement eu lieu. « Nous travaillons depuis des années avec Paxton et remarquons que le produit Net2 offre de nouvelles possibilités intéressantes », affirme Stefan van Waelderden de la firme BusSap.

Type d'entreprise/de lieu:

Bâtiment semi-ouvert - Hôpital

Spécifications:

- 44 portes intérieures et extérieures
- 2000 utilisateurs

Solution demandée:

- Système convivial
- Pouvoir utiliser les badges d'accès à plusieurs fins
- Relier les autorisations des badges à une base de données externe avec profils d'utilisateur
- Possibilité d'octroyer des autorisations temporaires

Produits Paxton:

- 43 x unités de contrôle Net2 plus
- 55 x lecteurs P50 Mifare
- Poignée de porte PaxLock
- Logiciel Pro

Résultat:

Un système de contrôle d'accès qui dépasse les attentes du client.



Studio's Aalsmeer

Aalsmeer



Les Studio's d'Aalsmeer sont bien plus que le berceau de célèbres programmes de télévision. C'est également un centre de divertissement, un centre d'affaires et un vivier de talents créatifs. Et Paxton veille sur ses portes ! Toutes les portes intérieures importantes ont été équipées de leurs propres unités de contrôle et lecteur de badges qui peuvent être utilisés avec les badges que les collaborateurs portent sur eux. Pour quelques portes, des schémas temporels sont utilisés, pour que les portes restent automatiquement fermées en dehors des heures d'ouverture. Les portes d'ascenseur et les portes de sécurité sont également reprises dans le système. Deux portes ont été équipées de serrures PaxLock avec une connexion sans fil vers le serveur Net2. Toutes les autorisations sont régies de manière centrale via un serveur à la réception. De cette manière, le plus haut degré de flexibilité est combiné au niveau de sécurité souhaité.

Type d'entreprise/de lieu:

Bâtiment public - centre créatif, studios de télévision, restaurants, théâtre, cinéma, discothèque et studio de jeux.

Spécifications:

- 42 entreprises
- 50 portes intérieures
- 6 portes extérieures

Solution demandée:

- Système flexible
- Surveillance quand quelqu'un entre dans le bâtiment

Produits Paxton:

- 48 x unités de contrôle Net2 plus
- 48 x claviers Proximity
- 2 x poignées de porte PaxLock
- Logiciel Pro

Résultat:

- Portes intérieures équipées de Net2 plus
- Schémas temporels pour le contrôle en dehors des heures d'ouverture
- Autorisation centrale régie via la réception



Loodswezen

Divers lieux aux Pays-Bas



Nederlands Loodswezen est l'entreprise par excellence qui contribue à assurer un trafic maritime sûr et fluide. Grâce à sa bonne expérience avec Net2 sur l'un des sites de Loodswezen, la question a surgi de créer une solution de contrôle d'accès pour tous les sites de Loodswezen. Comme le logiciel Net2 est très convivial, on peut même déterminer quelles portes et quels utilisateurs peuvent être gérés depuis les différents sites. Gijsbert Smies est intarissable sur les possibilités de Net2. « Tout tourne à présent sur notre propre réseau, et nous ne sommes donc plus dépendants des gestionnaires du bâtiment ».

Type d'entreprise/de lieu:

Trafic maritime

Spécifications:

- 7 sites
- 6 portes
- 1100 utilisateurs
- 1 base de données

Solution demandée:

- Convivialité
- Rapports clairs
- Flexibilité

Produits Paxton:

- Unité de contrôle de porte Net2 plus
- Lecteurs P50 multiformat
- Logiciel Net2 Pro
- Caméra de reconnaissance de plaques Nedap

Résultat:

Un système de contrôle d'accès qui est facile à employer pour tous les utilisateurs de Loodswezen.



Technopolis

Malines (Belgique)



Depuis son ouverture en février 2000, Technopolis® propose à Malines une plateforme permanente pour populariser les sciences, la technique et l'innovation en Flandre. La solution installée comprend des lecteurs multiformat Mifare pour boîtier d'encastrement sur toutes les portes intérieures et des lecteurs multiformat Mifare P50 au niveau des portes extérieures. Pour simplifier l'installation, ces unités de contrôle ont été regroupées dans sept armoires de commande centrales. Toutes les connexions entre les lecteurs, les unités de contrôle et les portes sont réalisées via IP. Comme Paxton dispose également d'une solution sans fil, la grille d'accès au terrain de Technopolis® a également pu être reprise dans le système.

Type d'entreprise/de lieu:

Bâtiment public - centre interactif.

Spécifications :

- 140 portes

Solution demandée:

- Système flexible et fiable
- Remplacer la commande des anciennes portes en conservant le câblage existant
- Possibilité d'octroyer des autorisations temporaires

Produits Paxton:

- Lecteurs pour boîtier d'encastrement multiformat Mifare
- Lecteurs P50 multiformat Mifare
- Unités de contrôle Net2 plus
- Unité de contrôle Net2 nano
- Logiciel Pro

Résultat:

- Portes avec limitation de l'accès équipées de Net2 plus
- Grille d'accès équipée de Net2 nano
- Système de contrôle d'accès via IP



Porsche Classic Center

Heteren, Gueldre



Le client exigeait une solution d'accès flexible et évolutive, qui permettait d'enregistrer qui était présent dans le bâtiment, où et à quel moment. Au total il s'agissait de 8 portes et de plusieurs utilisateurs avec des droits d'accès, dont maximum 4 avaient accès à l'hôtel des voitures. À cause de la flexibilité demandée et de la possibilité d'extension, Safety Service a opté pour un système de contrôle d'accès Paxton. « Cela fait déjà un certain nombre d'années que nous travaillons avec les produits Paxton et nous trouvons qu'ils conviennent vraiment bien à ce projet », affirme Raymond Neuber, propriétaire de Safety Service.

Type d'entreprise/de lieu:

Entreprise automobile

Spécifications :

- 8 portes
- Plus de 12 utilisateurs

Solution demandée

- Système flexible
- Convivialité
- Évolutif

Produits Paxton:

- Unités de contrôle Net2 plus
- Lecteurs Proximity Net2
- Porte-clés Proximity Net2
- Logiciel Net2 Pro

Résultat:

Un système de contrôle d'accès qui dépasse les attentes du client.



Bureau DHL EFSS

Maastricht



Aux Pays-Bas, environ 10 000 personnes travaillent chez DHL, dont plus de 350 dans le bâtiment de 12 étages du centre de l'European Financial Shared Services (EFSS) à Maastricht. Toutes les portes importantes de l'ensemble du bâtiment, du garage aux portes d'accès aux étages, ont été équipées d'unités de contrôle de porte Net2 plus. Un réseau de données redondantes entièrement neuf a été installé dans tout le bâtiment. Il intègre toutes les fonctions liées aux données, à la sécurité et au bâtiment. De plus, le réseau de données offrait la possibilité de faire appel à l'alimentation via Ethernet (Power over Ethernet, PoE). Au niveau des portes, des lecteurs P50 multiformat ont consciemment été choisis, parce qu'ils permettent une flexibilité d'utilisation maximale. Le garage est également accessible en dehors des heures de bureau, puisque la grille d'accès peut être commandée par téléphone via le lecteur d'identification de l'appelant Net2. Celui-ci garantit que chaque téléphone puisse être utilisé comme un badge ou un porte-clé Net2 afin d'avoir accès au garage.

Type d'entreprise/de lieu:

Fournisseur de services logistiques pour l'expédition

Spécifications:

- Portes à 10 étages
- 350 collaborateurs

Solution demandée:

- Accès en dehors des heures de bureau
- Système convivial
- Flexibilité sécurisée

Produits Paxton:

- Net2 Plus contrôleur
- Lecteurs P50 multiformat Mifare
- Lecteur d'identification de l'appelant Net2
- Logiciel Net2 Pro

Résultat:

Équiper les portes d'unités de contrôle Net2 plus et d'un lecteur d'identification de l'appelant pour un accès en dehors des heures de bureau.



NAC Houthalen Helchteren (Belgique)



L'administration de la commune de Houthalen-Helchteren est logée dans un bâtiment ultra-moderne. Différentes pièces doivent rester inaccessibles aux personnes non autorisées, en lien avec la sécurité, le fonctionnement de l'administration et la législation sur le respect de la vie privée. La sécurité du NAC connaît des configurations très diverses : depuis les portes extérieures sécurisées jusqu'aux portes d'armoires contenant des informations sensibles, en passant par les portes d'accès au back-office et aux locaux de la police. En tout, le système Net2 de Paxton surveille environ 200 portes. Depuis le serveur de sécurité central du système, toutes les portes et les caméras sont contrôlées via le réseau IP. Les caméras sont gérées de manière centrale via le logiciel de Milestone qui tourne sur le serveur de sécurité ; les images sont affichées sur les moniteurs dans la salle des opérations de la police. Pour une convivialité optimale, toutes les portes sont équipées de série de lecteurs multiformat Mifare, et les employés utilisent notamment aussi leur porte-clé Mifare personnel pour lancer des tâches d'impression. Le contrôle d'accès est de plus intégré au système de pointage GPS-Time, ce qui permet d'afficher les enregistrements du système de contrôle d'accès dans le système de pointage des RH.

Type d'entreprise/de lieu:

Bâtiment semi-ouvert - Maison communale

Spécifications:

- 200 portes (intérieures et extérieures)

Solution demandée:

- Système convivial
- Pouvoir utiliser les badges d'accès à plusieurs fins
- Différentes possibilités d'intégration

Produits Paxton:

- Lecteurs multiformat Mifare
- Unités de contrôle Net2 plus
- Logiciel Pro

Résultat:

- Portes avec limitation de l'accès équipées de Net2 plus
- Système de contrôle d'accès via IP



Connexion

connexion

Au total 60 sites aux Pays-Bas

Connexion est le leader du marché pour le transport urbain et régional aux Pays-Bas. La plupart des bâtiments que Connexion et Witte Kruis utilisent aux Pays-Bas étaient déjà équipés d'un système de contrôle d'accès. Ce système de contrôle d'accès ne convenait toutefois plus pour les fonctionnalités que l'entreprise souhaitait. Sur la base des exigences du client, l'installateur a conclu que le système Net2 de Paxton constituerait la meilleure solution. Ce système dispose de série d'une intégration de l'alarme anti-intrusion. Pour vérifier si le système de Paxton pouvait être intégré au panneau d'alarme anti-intrusion à la satisfaction du client, une installation test a été montée. Après une période d'essai concluante, le projet a démarré pour intégrer entièrement le nouveau système dans plus de 60 sites. Il y a désormais en tout plus de 200 portes dotées de lecteurs multiformat et d'unités de contrôle Net2 plus. Par ailleurs, plusieurs sites sont dotés de lecteurs longue distance. Ils garantissent que les bus puissent facilement entrer et sortir sans que quelqu'un doive être présent.

Type d'entreprise/de lieu:

Transport public

Spécifications:

- Environ 200 portes intérieures et extérieures en tout
- Plus de 12 000 utilisateurs

Solution demandée:

- Convivialité
- Flexibilité
- Peu onéreux

Produits Paxton:

- Vidéophonie Entry
- Unités de contrôle de porte Net2 plus
- Lecteurs de badges P50 multiformat Mifare
- Lecteurs longue distance
- Logiciel Net2 Pro

Résultat:

Équiper les portes intérieures et extérieures du contrôle d'accès.

Formation gratuite, inscrivez-vous dès maintenant !

Nous offrons une formation technique pratique pour notre gamme complète de systèmes contrôlés par ordinateurs. Les formations sont conçues pour vous fournir les connaissances essentielles dont vous avez besoin pour installer rapidement et efficacement les produits Paxton:

- ▶ Conseils d'installation pratiques et astuces
- ▶ Économiser sur le temps d'installation
- ▶ Les sessions de formation sont entièrement gratuites
- ▶ Hands-on avec tous les produits
- ▶ Certificat de participation officiel

Inscrivez-vous aujourd'hui-même
<http://paxton.info/1970>



Une assistance technique qui réfléchit avec vous

Appelez Paxton pour communiquer directement avec notre équipe d'experts de l'assistance, basée à Paxton House. Notre équipe est disponible 8h30 à 17h00 (CET) du lundi au vendredi.

Téléphone: +32 (0)78485147
Email: support@paxton-benelux.com



Documentation commerciale

Nous offrons une gamme étendue de brochures et de guides pour vous aider à chaque étape, depuis la relation commerciale à la configuration du système.

Toute la documentation est disponible sur notre site internet <http://paxton.info/210>.




Centre d'expérience Paxton

Dans notre centre d'expérience de point, nous pouvons vous donner des démonstrations ainsi qu'à vos clients. Vous pourrez ainsi voir fonctionner tous les produits Paxton et les différents lecteurs et contrôleurs de portes vous seront démontrés. Nous pouvons également vous démontrer les fonctionnalités complètes du logiciel Net2, comme une intégration avec une console d'effraction ou l'intégration avec le logiciel de la caméra Milestone IP. Nous vous laissons voir les vastes possibilités de Paxton et la manière dont nous pouvons vous offrir une solution. Une commande d'ascenseur avec un module I/O ou l'instruction automatique d'ouverture des portes en cas d'alarme incendie, tout cela nous pouvons aussi vous en faire la démonstration, de sorte que vous puissiez vous faire une idée de l'ensemble du système et déterminer s'il satisfait vos besoins.

Nous aimerions prendre rendez-vous avec vous dans notre centre d'expérience pour présenter nos produits et vous faire vivre le sentiment Paxton.

Paxton Benelux B.V.

Korte Huifakkerstraat 34
4815 PS Breda
Pays-bas

 NL: +31 76 3333 999

 BE: +32 78 4851 47

 support@paxton-benelux.com

 www.paxton-benelux.com



Garantie Paxton pendant cinq ans et politique de retour

1. Nous offrons une garantie de cinq ans sur tous produits. Si un problème survient, il vous suffit de suivre ces trois étapes et nous nous chargeons d'échanger de manière simple votre produit défectueux :
2. Si vous rencontrez un problème avec l'un de nos produits, veuillez contacter notre service d'assistance technique. Nous essaierons alors d'abord de vous aider à résoudre le problème.
3. Si le problème ne peut pas être résolu et qu'il s'avère que le produit est défectueux, vous recevrez un document RMA de l'employé de Paxton. Vous joignez ce document RMA unique de Paxton au produit défectueux, après quoi vous le renvoyez à votre distributeur.*
4. Votre distributeur échangera alors gratuitement le produit contre un nouveau produit.

Pour plus d'informations, consultez <http://paxton.info/4360>




Net2 Brochure


Paxton Benelux B.V.

Korte Huifakkerstraat 34

4815 PS Breda

Pays-bas

 NL: +31 76 3333 999

 BE: +32 78 4851 47

 support@paxton-benelux.com

 www.paxton-benelux.com



MIFARE® est une marque déposée de NXP B.V. et est utilisée sous licence.

Le logo Genuine HID Technology est une marque commerciale de HID Global Corporation / ASSA ABLOY AB. Utilisé avec permission.

Toutes les informations et les spécifications sont correctes à la date de publication, elles peuvent cependant être modifiées sans préavis.