

## Brochure

Slimme en eenvoudige online toegangscontrole en deurintercom oplossingen

## Waarom met ons samenwerken?



### Eenvoudig samen te stellen

- Stel uw systeem deur voor deur samen.
- Mix en match de producten zodat het systeem voldoet aan de eisen van een locatie.
- Schaalbaar systeem voeg eenvoudig deuren of andere hardware toe wanneer nodig.



### Eenvoudig te installeren

- Plug-and-play oplossingen die rechtstreeks op het netwerk worden aangesloten.
- Duidelijke instructies en kleurgecodeerde bekabelingslabels.
- Gratis telefonische technische ondersteuning.



### Eenvoudig in beheer en onderhoud

- 5 jaar garantie omruilgarantie op de meeste producten.
- Gratis software-upgrades en geen terugkerende licentiekosten
- Makkelijk en snel verkrijgbaar, onze installateurs hebben ruime voorraad voor snelle levering



## Over Paxton

**Paxton is een toonaangevende fabrikant van elektronische toegangscontrole en deurintercom systemen. Onze systemen leveren u een optimale beveiliging van uw gebouwen, medewerkers en bezittingen. Of het nu gaat om één deur of honderden deuren verspreid over verschillende locaties, wij hebben een oplossing voor uw behoeften.**

Toegangscontrole biedt u extra veiligheid doordat u op een flexibele manier kunt bepalen wie op welk moment bevoegd is een gebouw of ruimte te betreden. Wij fabriceren al meer dan 35 jaar online en offline toegangscontrole en deurintercom oplossingen. Onze research- en development afdeling in Engeland focust zich op het ontwikkelen van producten en systemen voor specifieke beveiligingsdoeleinden. Onze toewijding resulteert zich in producten die een reputatie verworven hebben als zijnde betrouwbaar en zeer eenvoudig in gebruik.

**Wat voor toegangscontrole oplossing u ook zoekt, wij openen de deur.**

## 5 jaar garantie met omruilservice

We bieden een garantie van vijf jaar op al onze producten. Als er zich een probleem voordoet, volgt u deze drie eenvoudige stappen:

1. Bel de supportafdeling voor technische ondersteuning.
2. Als het probleem niet verholpen kan worden kunt u bij een defect binnen de garantietermijn het product retourneren via uw distributeur of logistieke partner.
3. Uw distributeur of logistieke partner zal u in de meesten gevallen meteen een nieuw product bezorgen in sommige gevallen kan het product gerepareerd worden.



## Inhoudsopgave

- 5 Over Paxton
- 6 Wat is Net2 toegangscontrole
- 7 Hoe werkt Net2?
- 10 Net2 Software
- 12 Net2 Software functionaliteiten
- 14 Apps en Webbased Client
- 18 Deurintercom
- 20 Entry buitenposten
- 21 Entry binnenposten
- 24 Bekabelde toegangscontrole
- 28 Lezers
- 30 Keypads
- 31 Kaarten en tags
- 33 Handsfree Toegang
- 34 Draadloze Deurbeslagen
- 40 Net2 integraties
- 44 Case Studies
- 54 Aanvullende informatie



### De Paxton Entry app

## Open de deur altijd, overal.

Met de Paxton Entry app kunt u de video oproepen van uw Paxton Entry intercom waar ook ter wereld beantwoorden.



## Wat is Net2 toegangscontrole?

**Net2 is een compleet gebruiksvriendelijk en flexibel netwerk gebaseerd toegangscontrole systeem, dat aangestuurd wordt vanaf een centrale PC.**

Net2 toegangscontrole is eenvoudig te installeren en is ontworpen om het toegangsbeheer van ieder gebouw zo eenvoudig mogelijk te maken. Volledig netwerk gebaseerd, kan het Net2 toegangscontrole systeem via de Net2 client software, app of online webbased client beheerd worden op één of meer Pc's en mobiele apparaten, waarbij de database op een centrale locatie draait. Onze deurcontrollers zijn bekabeld, draadloos of als deurbeslag leverbaar.

De Net2 software heeft kosteloze upgrades, dus geen terugkerende kosten. Verder is het systeem eenvoudig schaalbaar. U kunt beginnen met één deur en uitbreiden tot duizenden deuren, zonder extra software licenties. De software is eenvoudig en intuïtief en wordt geleverd met een reeks handige en uitgebreide functies die verder gaan dan alleen het verlenen van toegang door een deur.

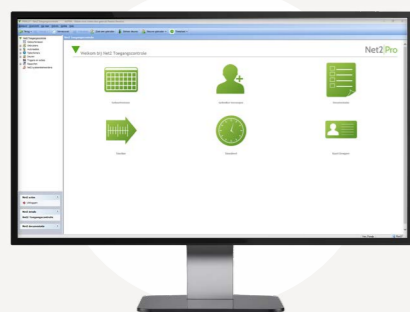
### Voordelen van het Net2 systeem:

- Eenvoudig uit te breiden door gebruik te maken van verschillende controllers.
- De software is eenvoudig in gebruik.
- Geavanceerde functies om meer uit uw toegangscontrole systeem te halen.
- Een complete oplossing die draadloos en bekabelde toegangscontrole omvat.

## Netwerk toegangscontrole

Ons online netwerk-gebaseerde toegangscontrole systeem Net2, wordt beheerd via één of meer PC's en wordt gecontroleerd en aangestuurd vanaf een centrale locatie. Onze deurcontrollers worden bekabeld, draadloos of als deurbeslag op batterijen geleverd.

Net2 is ontworpen met eenvoud in het achterhoofd en is eenvoudig schaalbaar. Paxton's filosofie om per deur een deurcontroller toe te passen, betekent dat deuren eenvoudig kunnen worden toegevoegd wanneer dat gewenst is. Het systeem is deur voor deur te installeren door gebruik te maken van bekabelde en draadloze controllers en deurintercom systemen voor veelzijdige veiligheid en gebouwbeheer.



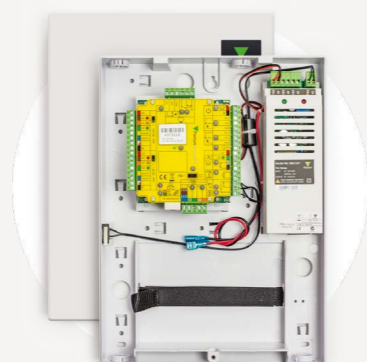
### Net2 Software

Een gebruiksvriendelijk en volledig online toegangscontrole systeem. Gecentraliseerd beheer van meer dan 50.000 gebruikers en controle van één tot honderden deuren verspreid over meerdere locaties.



### Deurintercom oplossingen

Entry is een deurintercom systeem dat zowel standalone als in combinatie met het Net2 toegangscontrole systeem functioneert. Entry kan worden gebruikt voor dagelijkse toegang van gebruikers die een kaart, tag of PIN-code hebben.



### Bekabelde toegangscontrole oplossingen

Ons netwerk-gebaseerde toegangscontrole systeem Net2, wordt beheerd via een of meerdere PC's en wordt gecontroleerd en aangestuurd vanaf een centrale locatie.



### Draadloze toegangscontrole oplossingen

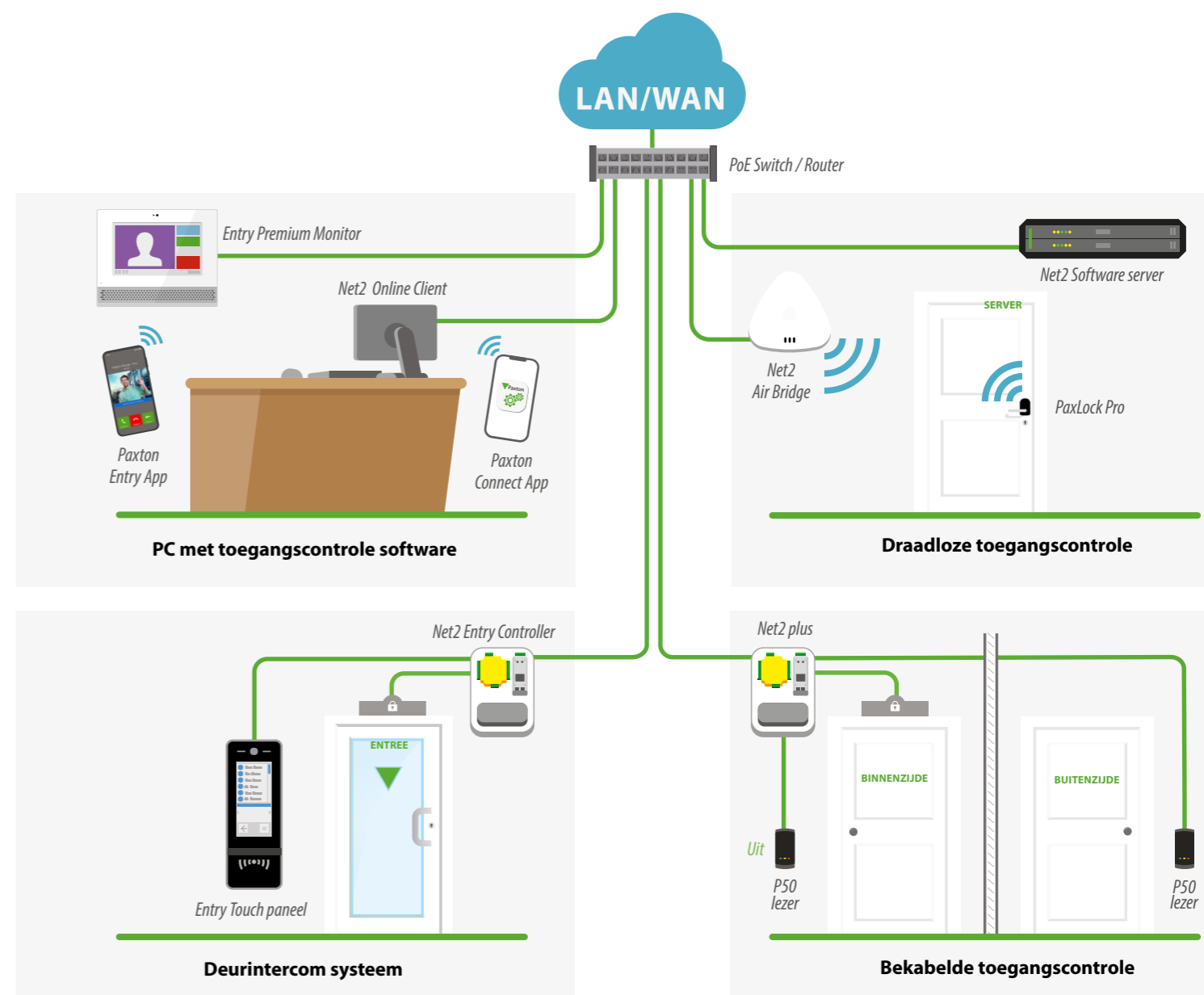
PaxLock is een draadloos toegangscontrole systeem, geïntegreerd in een deurbeslag. PaxLock communiceert draadloos met de server PC via een Net2Air Bridge (PoE) en minimaliseert bekabeling en installatietijd.

## Opbouw Net2

**De modulaire Paxton architectuur van de één deur deurcontroller biedt een kosteneffectieve en eenvoudige toegangscontrole oplossing.**

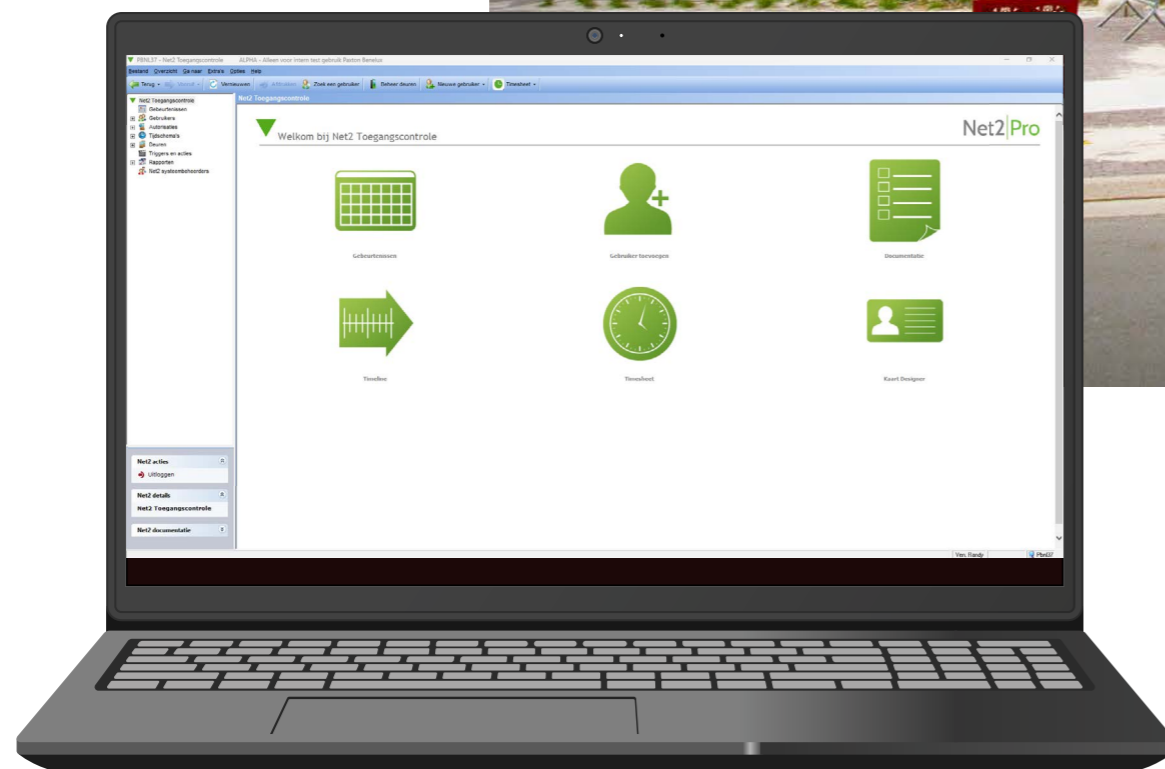
Eén Net2 toegangscontrole systeem kan tot meer dan 1000 deuren ondersteunen. Voor elke deur die u wilt beveiligen met Net2 toegangscontrole heeft u één deurcontroller nodig. Ook kunt u de Entry panelen, monitoren van het Entry deurintercom systeem en de PaxLock deurbeslagen gebruiken in combinatie met het Net2 toegangscontrole systeem.

De Net2Online webbased client en de gratis Paxton Connect app stelt u in staat om een Net2 toegangscontrole systeem eenvoudig op afstand te beheren vanaf een smartphone, tablet of PC, waar ter wereld u ook bent.



## Net2 Software

Volledig netwerk gebaseerd, kan het Net2 toegangscontrole systeem via de Net2 client software, app of online webbased client beheerd worden op één of meer Pc's en mobiele apparaten, waarbij de database op een centrale locatie draait.



## Net2 Toegangscontrole Software

Een gebruiksvriendelijk en volledig online toegangscontrole systeem. Gecentraliseerd beheer van meer dan 50.000 gebruikers en controle van één tot honderden deuren verspreid over meerdere locaties.



PC gebaseerd



Gecentraliseerd  
beheer



Uitgebreide  
rapportages



Diepgaande  
integraties

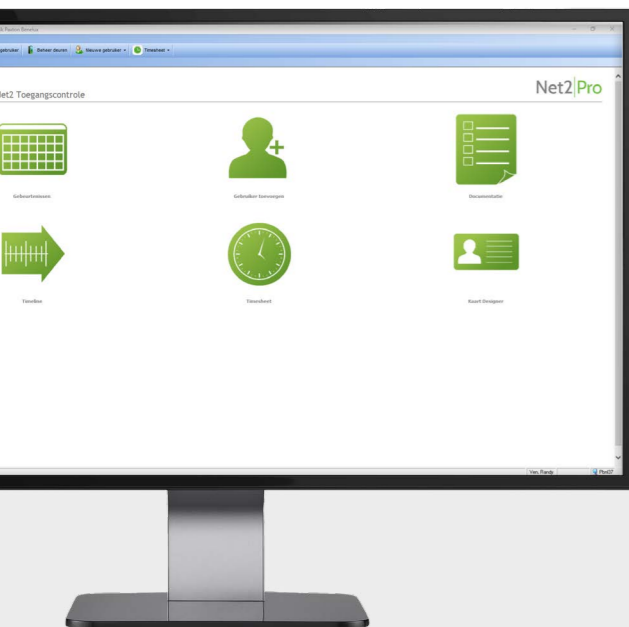


Triggers en Acties

## Waarom zou ik kiezen voor een Net2 toegangscontrole systeem?

Net2 toegangscontrole is eenvoudig te installeren en is ontworpen om het toegangsbeheer van ieder gebouw zo eenvoudig mogelijk te maken. Volledig netwerk gebaseerd, kan het Net2 toegangscontrole systeem via de Net2 client software, app of online webbased client beheerd worden op één of meer Pc's en mobiele apparaten, waarbij de database op een centrale locatie draait. Onze deurcontrollers zijn bekabeld, draadloos of als deurbeslag leverbaar.

De Net2 software heeft kosteloze upgrades, dus geen terugkerende kosten. Verder is het systeem eenvoudig schaalbaar. U kunt beginnen met één deur en uitbreiden tot duizenden deuren, zonder extra software licenties. De software is eenvoudig en intuïtief en wordt geleverd met een reeks handige en uitgebreide functies die verder gaan dan alleen het verlenen van toegang door een deur.



### Eigenschappen Net2 software

Maximaal aantal gebruikers*	50.000
Maximaal aantal tijdschema's	64
Maximaal aantal autorisaties	250
Maximaal aantal deuren	1000
Maximaal aantal deuren over IP	200
Maximaal aantal Net2Air bridges	200
Maximaal aantal gebeurtenissen Net2 software	10.000.000
Lengte PIN code	4 - 8*
Wiegand klantspecifiek	Tot 50 bits
Aantal clients gelijktijdig verbonden	Onbeperkt
Aantal type specifieke dagen*	26
Aantal te programmeren specifieke dagen	100

\*Niet mogelijk in combinatie met Net2 classic of Net2 nano.

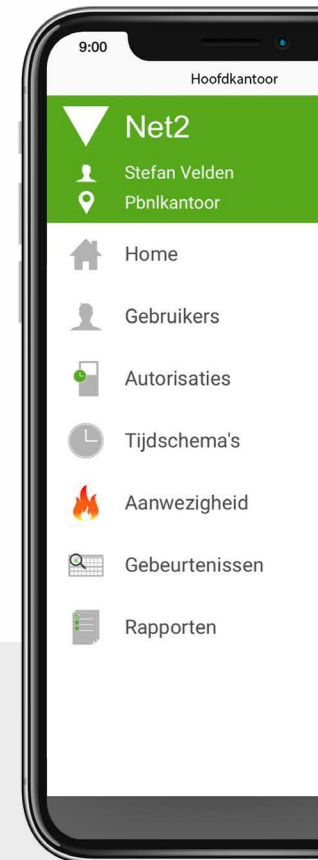
## Eenvoudige toegangscontrole software, met gratis updates.

Paxton levert twee versies van de Net2 software; de gratis Net2 Lite en de geavanceerde Net2 Pro versie. De Net2 Pro biedt extra functies voor flexibele en uitgebreide toegangscontrole.

### Functies Net2 software

	Lite	Pro
Client software	•	•
Paxton Connect app	-	•
Net2Online webbased client	-	•
Kosteloze upgrades	•	•
CCTV integratie	•	•
Triggers en Acties	•	•
Basis integratie met inbraaksysteem*	•	•
Entry deurintercom integratie	•	•
Biometrische integratie	•	•
Gebeurtenissen en rapporten	•	•
Multi Factor authenticatie (MFA) <b>NIEUW!</b>	•	•
Web API voor diepgaande integratie mogelijkheden	•	•
ANPR Kenteken integratie	•	•
Specifieke dagen	-	•
Geavanceerde beheerders bevoegdheden	-	•
Uitgebreide rapportages	-	•
Timesheet en timeline*	-	•
Kaart designer	-	•
Roll call en aanwezigheidsoverzicht*	-	•
Brandalarm integratie*	-	•
Anti-passback*	-	•
Lockdown*	-	•
Multi-partitie inbraakalarm integratie*	-	•
Gebieden	-	•
Gepersonaliseerde welkomspagina	-	•
Personen tellen en bezettings-beheer functie	-	•
Checkpoint controle	-	•

\*Niet beschikbaar met draadloze producten.



## Software functionaliteiten

Maak snel en eenvoudig toegangsrechten op maat voor groepen of individuen met onze intuïtieve, gebruiksvriendelijke software. Gebeurtenisrapporten kunnen met een paar klikken worden gegenereerd en de geavanceerde functies zoals plattegronden, IP-camera-integratie en triggers en acties bieden u een flexibele toegangscontrole oplossing.

### Compatibiliteit

Net2 software is compatibel met alle huidige Microsoft besturingssystemen en kan op een Virtuele Machine geïnstalleerd worden in plaats van op een fysieke server.

Kijk voor meer informatie en compatibiliteit op onze website.



### Gratis updates

Software updates zijn gratis, zodat gebruikers profiteren van nieuwe functies zodra ze beschikbaar zijn.



### Ongelimiteerd aantal werkstations

Net2 software stelt geen limiet aan het aantal systeembeheerders en het aantal PC's waarop de software geïnstalleerd kan worden.



### Meerdere beheerders bevoegdheden

Een ongelimiteerd aantal gebruikers kunnen het systeem beheren. Er zijn verschillende niveaus in bevoegdheden beschikbaar.



### Tijdelijke autorisatie

Wijzig de autorisatie van een gebruiker zodat deze tijdelijk toegang heeft tot een deur of gebied, de autorisatie zal automatisch terugkeren naar de oorspronkelijke instelling na het verstrijken van de ingestelde tijd.



### Tourniquet modus

Bedien bi-directionele tourniquets met een enkele deurcontroller en bespaar tijd en hardware kosten.



### Live gebeurtenissen

Bekijk gebeurtenissen real-time. Zoek en filter eenvoudig op gebeurtenissen.



### Rapporten

Met vooraf gedefinieerde rapporten kunt u de meest relevante toegangscontrole gebeurtenissen snel bekijken. Maak aangepaste rapporten op basis van gebruikers, afdelingen, autorisaties of deuren.



### Open deur functie

Gebruik de software om afzonderlijke deuren of deurgroepen te openen vanaf een clientwerkstation.



### Plattegronden

Importeer 2D plattegronden voor een grafische weergave van deuropeningen of alarmstatussen voor beheerders of beveiligingspersoneel.



### Triggers & acties

Bij een bepaalde gebeurtenis (trigger) kunt u een actie laten starten. U kunt het systeem zo instellen dat bijvoorbeeld de verlichting en verwarming automatisch in- of uitschakelen als er een gebeurtenis plaatsvindt.



### Gebruikersverificatie

Hierdoor kan de systeembeheerder de identiteit van de gebruiker visueel bevestigen.



### Geavanceerde systeemintegraties

**IP Camera** - Het live bekijken van beelden van IP camera's die aangesloten zijn op het TCP/IP netwerk.

**Video management systeem** - Integreer uw Net2 systeem met een Video Management Systeem om vanuit de Net2 software direct de camerabeelden op te roepen die bij de gebeurtenis horen.

**API** - Voor de Net2 software is een gratis API beschikbaar waarmee het mogelijk is uw eigen applicatie te ontwerpen en deze te koppelen aan de Net2 SQL database.

**Kenteken integratie** - Koppel eenvoudig een ANPR kenteken camera aan het Net2 systeem om toegangscontrole op basis van kentekenplaten toe te passen.

**PRO** - Functies alleen beschikbaar in Net2 Pro software



### PRO Aanwezigheidsregistratie en timeline

Door specifieke kaartlezers toe te wijzen voor het in- en uitklokken, kunt u Net2 gebruiken om de werkuren van werknemers te registreren. U kunt ook perioden buiten kantoor noteren zoals vakantie, afspraken en onbetaald verlof. Rapporten kunnen worden geëxporteerd voor HR-doeleinden.



### PRO Wie is er binnen?

Geeft de laatst bekende gebruikerslocatie weer op basis van de laatste lezer waar de gebruiker een kaart heeft aangeboden.



### PRO Geavanceerde beheerders bevoegdheden

Stel geavanceerde beheerders bevoegdheden in om de rechten van een systeembeheerder te beperken. De systeembeheerder kan alleen de afdelingen en gebruikers beheren die relevant zijn voor deze systeembeheerder.



### PRO Aanwezigheidsrapporten

Laat uw systeem bij een brandalarm automatisch aanwezigheidsrapporten genereren. De aanwezigheidsrapporten helpen u precies vast te stellen wie in veiligheid is nadat iedereen in het gebouw is geëvacueerd.



### PRO Specifieke dagen

Specifieke dagen bieden organisaties flexibiliteit waarmee gebruikers een tijdsperiode in de Net2 software kunnen creëren voor speciale evenementen en gelegenheden. Dit is handig bij het organiseren van evenementen zoals open dagen of langere openingstijden.



### PRO Gebieden

Gebieden vereenvoudigen het instellen van autorisaties op grotere locaties door meerdere deuren te groeperen in één enkel gebied. Hierdoor is het ook mogelijk om gebruik te maken van geavanceerde functies, zoals anti-passback en aanwezigheidsregistratie.



### PRO Anti-passback

De anti-passback zorgt dat het gebouw niet opnieuw betreden kan worden met een kaart van een gebruiker, als die gebruiker met de kaart het gebouw niet eerst heeft verlaten. Als u in Net2 een tijdgestuurde Anti-passback instelt, kan dezelfde tag of kaart binnen de ingestelde tijdsperiode niet vaker dan éénmaal worden gebruikt.



### PRO Kaart designer

Ontwerp gepersonaliseerde toegangscontrole kaarten met gebruiksinformatie, profielfoto en bedrijfsinformatie.



### PRO Lockdown

Beveilig uw gebouw met één druk op de knop. De Lockdown functie is ideaal voor gebouwen of kritische locaties die vereisen dat het complex in een noodsituatie afgesloten wordt.



### PRO Gepersonaliseerde welkomspagina

Installateurs kunnen het welkomsscherm van elk Net2 systeem dat ze installeren of onderhouden personaliseren met hun logo en contactgegevens. Zo weet een klant met wie hij contact moet opnemen wanneer ondersteuning gewenst is.

### Multi-factor Authenticatie (MFA)

Vanaf Net2 versie 7 is Multi-factor Authenticatie beschikbaar. MFA voegt een extra beveiligingslaag toe door naast een wachtwoord een tweede verificatie te vereisen, zoals een code via e-mail of een authenticator-app. Dit verkleint het risico op ongeautoriseerde toegang en voldoet aan moderne beveiligingsstandaarden. Net2 ondersteunt MFA via e-mail, via een mobiele authenticator-app (zoals Microsoft of Google Authenticator), of beide opties waarbij de beheerder zelf kan kiezen.

### Software demonstratie aanvragen?

Maak een demonstratie afspraak en ontdek hoe u en uw klanten het beste uit de Net2 software kunnen halen.

Maak een afspraak via:  
[support@paxtonbenelux.com](mailto:support@paxtonbenelux.com)

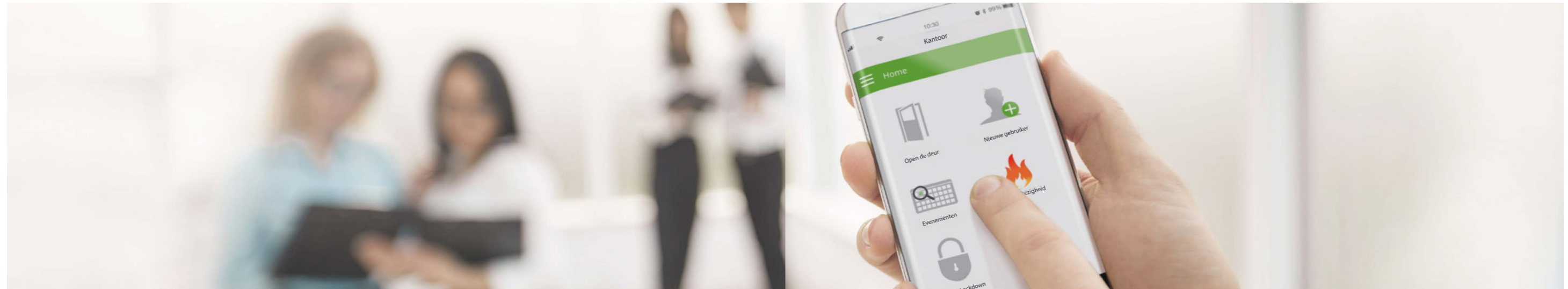
### AVG Wetgeving

De Net2 software is vanaf versie 5.04 in lijn met de AVG wetgeving. Er kan bepaald worden hoe lang de gebeurtenissen bewaard blijven in het systeem.

[paxton.info/3749](https://paxton.info/3749)

Apps en Webbased Client voor Net2

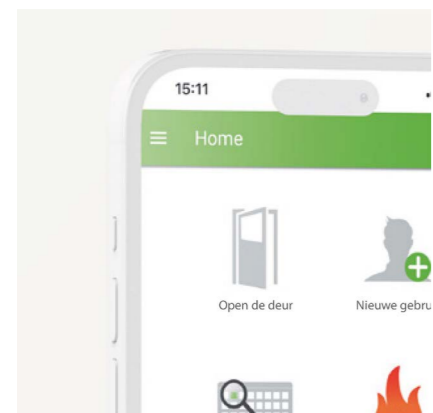
De Net2Online webbased client en de Paxton Connect app bieden eenvoudig en flexibel toegangscontrole beheer voor Net2 installateurs en Net2 systeembeheerders. Onze handige app en webbased client bevatten de meest gebruikte toegangscontrole functies in één gebruikersinterface en stelt u in staat om een Net2 toegangscontrole systeem eenvoudig op afstand te beheren vanaf een smartphone, tablet of PC.



Functies van de app:

**Open de deur**

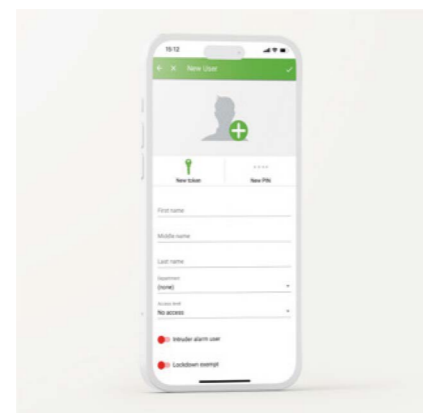
Open of sluit deuren eenvoudig via uw smartphone, tablet of webbrowser



- U ziet alleen de deuren waar u rechten toe heeft
- Door middel van visuele feedback ziet u of een deur geopend is (groen knipperen) of dat de toegang is geweigerd (rood knipperen)
- Open of sluit de deur gedurende een ingestelde tijd.

**Gebruikers**

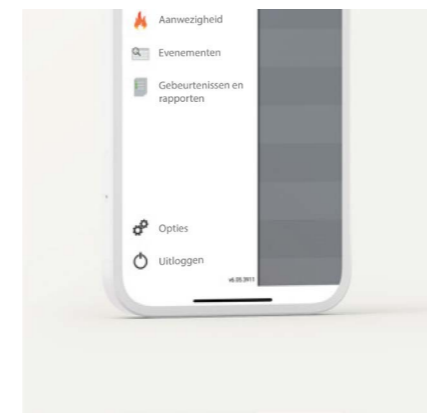
Voeg eenvoudig nieuwe gebruikers toe, bewerk of verwijder ze



- Voeg eenvoudig kaarten of tags toe via een toegang geweigerd gebeurtenis
- Eenvoudig profielfoto's toevoegen via de camera, vanuit het album van uw smartphone of vanuit een bestand.
- Beheer Anti-passback, inbraakalarm en lockdown gebruikersrechten

**Aanwezigheid**

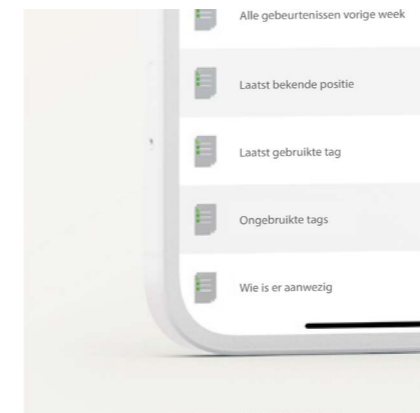
Creëer een overzicht en zie of gebruikers veilig zijn tijdens een noodgeval



- Meld gebruikers als veilig of vermist
- Bekijk de laatst bekende positie van een gebruiker
- Bel een gebruiker eenvoudig vanuit de app
- Bekijk de profielfoto van een gebruiker

**Gebeurtenissen & Rapporten**

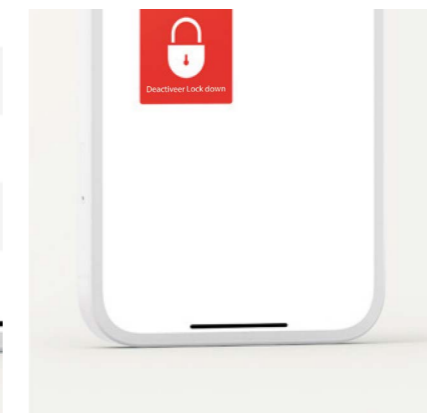
Real-time updates geven live informatie over de locatie van gebruikers



- Bekijk de standaard Net2 rapporten
- Bekijk live of filter op gebeurtenissen in Net2
- Zoek eenvoudig naar een event in gebeurtenissen
- Rapporten worden tot 365 dagen terug weergeven

**Lockdown**

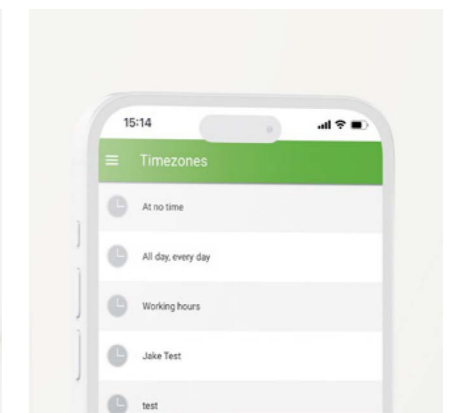
Beveilig uw gebouw met één druk op de knop



- Beveilig uw gebouw in het geval van een noodsituatie
- Blokkeer in één keer de toegang tot geselecteerde deuren
- Sluit bepaalde gebruikers uit van de Lockdown regel

**Autorisaties & Tijdschema's**

Creëer en beheer autorisaties en tijdschema's en pas deze toe bij een gebruiker



- Creëer en beheer autorisatie profielen en wijs deze toe aan een gebruiker
- Creëer en beheer tijdschema's en pas deze toe bij een autorisatie profiel
- Bepaal op een eenvoudige en flexibele manier waar en wanneer iemand naar binnen mag

## Onze deurintercom oplossingen

Met een deurintercom systeem kunt u een bezoeker identificeren voordat u hem daadwerkelijk toegang verleent tot uw gebouw. Het Entry systeem is een deurintercom systeem dat zowel standalone of in combinatie met het Net2 Toegangscontrole systeem gebruikt kan worden.



### Case study - Net2

#### Jachthaven Biesbosch

De overige jachthavens van Yacht Havens Group uit Engeland waren reeds voorzien van het Net2 toegangscontrole systeem. De directie van Yacht havens Group is hierover zeer te spreken. Vandaar dat er ook in Drimmelen is gekozen om dit systeem toe te passen. Op deze manier zijn alle jachthavens aan elkaar gelinkt. De autorisaties zijn zo ingesteld dat de ligplaatshouders van Jachthaven Biesbosch ook toegang krijgen in de andere jachthavens van Yacht Havens Group. Zoals bijvoorbeeld Largs Yacht Haven en Troon Yacht Haven in Schotland en Lymington Yacht Haven en Plymouth Yacht Haven uit Engeland.

#### Gebruikte Paxton producten:

- Vandalbestendig Entry paneel met regenkap
- Proximity lezer/keypad – KP75
- Net2 Proximity Multifomat lezer – P50
- Entry monitor met hoorn

Lees hier de volledige Case study:



### Compleet deurintercom systeem met slechts 3 componenten



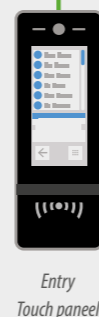
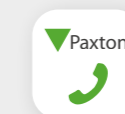
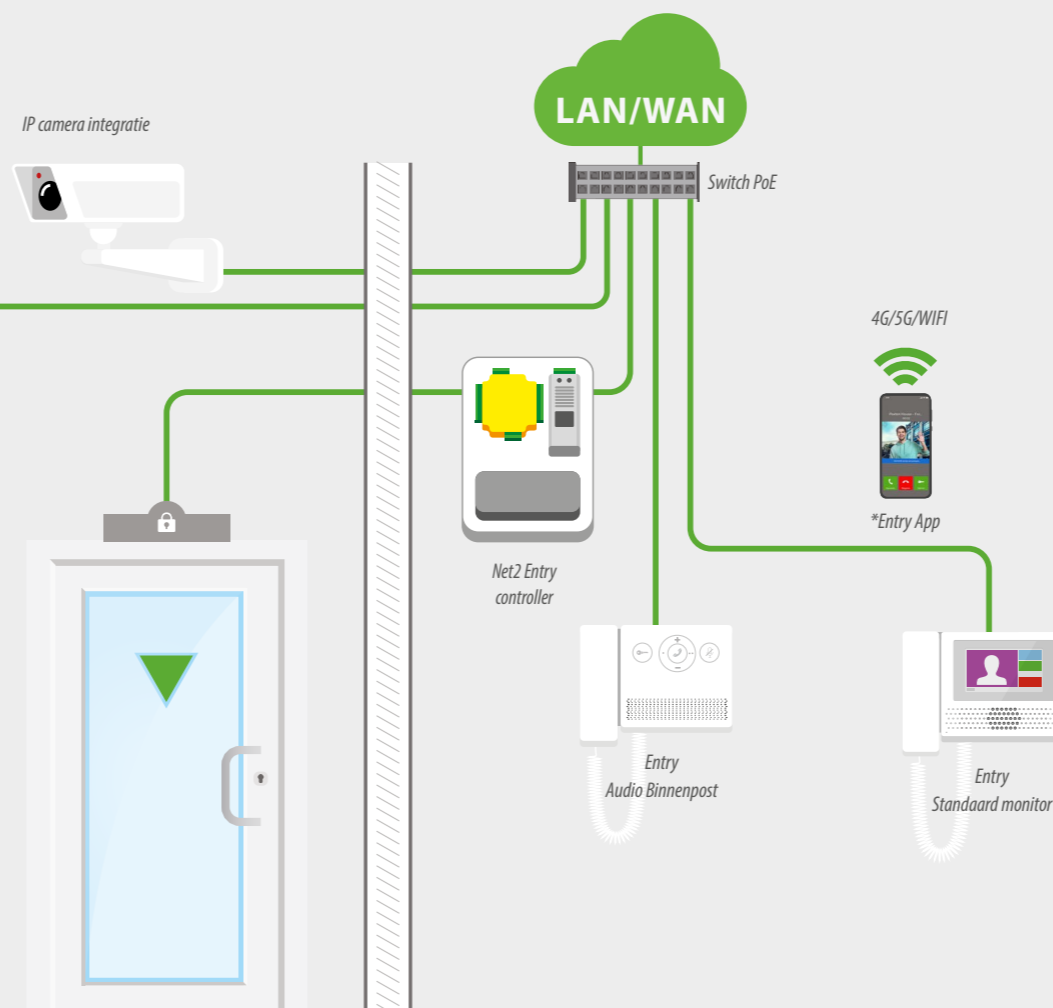
Entry binnenposten



Deur controller



Entry buitenposten

Entry  
Touch paneel

### De Paxton Entry App Open de deur altijd, overal

Met de Paxton Entry app kunt u de video oproepen van uw Paxton Entry intercom waar ook ter wereld beantwoorden.



Eenvoudig in gebruik



Beantwoord video oproepen vanaf je smartphone



Open de deur om toegang te verlenen

\*Voor het gebruik van de Entry app is een werkende internet verbinding nodig.

## Deurintercom

Entry is een deurintercom systeem dat zowel standalone of in combinatie met het Paxton Net2 toegangscontrole systeem kan functioneren. Entry kan worden gebruikt om dagelijkse toegang voor gebruikers met een tag, kaart of PIN-code mogelijk te maken. Met Entry kunnen gebruikers in het gebouw een bezoeker via een monitor identificeren voordat er beslist wordt de toegang te verlenen of te weigeren.

De veelzijdige groeperingsfunctie maakt eenvoudig beheer van gebouwen met meerdere bewoners mogelijk. Het intuïtieve paneel maakt het mogelijk om gebruikers te weergeven met hun naam, voor eenvoudige zoekmogelijkheden. Het systeem is een zeer schaalbare oplossing die het mogelijk maakt uit te breiden tot wel 100 panelen en 1000 monitoren.

### Eenvoudige en snelle installatie

- 3 componenten met automatische detectie bij installatie - monitor, paneel en controller
- Schaalbaar systeem - breidt uit met een standaard PoE-switch
- Geen gespecialiseerde bekabelingsschema's nodig
- Panelen verkrijgbaar in standaard kunststof, RVS vandaalbestendig of touchscreen
- Intuïtieve gebruikersinterface
- Externe camera integratie voor extra veiligheid
- SIP compatibiliteit - de oproep kan worden beantwoord vanaf een smartphone, tablet of PC

### Een eenvoudige één deur oplossing!

#### Eenvoudig schaalbaar via IP netwerk

- Extra componenten detecteren automatisch na aansluiting, door middel van IPv6-technologie.
- Te gebruiken op de bestaande netwerkinfrastructuur.

### Geschikt voor een breed scala aan locaties

- Multi-format kaartlezer - leest Paxton en MIFARE® technologie. HID™ Prox activatie mogelijk.
- Het Entry Standaard paneel is voorzien van een verlicht keypad.
- Full duplex audio én video communicatie met een bezoeker in combinatie met het Entry Touch paneel en Premium monitor.
- Ringleiding aansluiting ingebouwd in het Touch paneel en Audio binnenpost voor gebruikers met een gehoorapparaat.
- Entry App beschikbaar.

### Veelzijdig gebouwbeheer

- Groeperingsfunctie zorgt voor slimmer beheer van gebouwen met meerdere huurders of gebouwen.
- Pan/tilt camerafunctionaliteit voor het kantelen van de camera in het paneel.

### Slimme, simpele gebruikerservaring

- Intelligent paneelontwerp geeft bewoners op naam of nummer weer of als ze het Touch paneel gebruiken, voeg een afbeelding of logo toe voor snelle visuele herkenning in het dynamische adresboek.
- Intuïtieve gebruikersinterface.
- ONVIF-compatibele camera integratie.
- Interne communicatiemogelijkheden voor beheerders - stuur berichten en breng oproepen tot stand vanuit de receptiemonitor.
- Hoog contrast thema's beschikbaar met de Premium monitor en Touch paneel.
- De twee configureerbare actieknoppen kunnen gebruikt worden om 2 uitgangen aan te sturen of om verschillende acties binnen het Net2 toegangscontrole systeem te starten.

## Entry Binnenposten

We hebben drie verschillende binnenposten in onze Entry intercom reeks. Een met alleen audio, een standaard versie met een touchscreen en een premium model met een groot touchscreen.



### Entry Premium monitor

De Entry Premium monitor heeft een elegant en stijlvol design en kan zowel aan de muur als op een bureaustandaard worden gemonteerd en is leverbaar mét of zonder hoorn. De monitor wordt geleverd met een hoog kwaliteit 7 inch capacatief touchscreen, full duplex audio- video communicatie en een video voicemail optie. De monitor beschikt over een handige receptiefunctie.



- 7-Inch capacatief touchscreen.
- Integratie van een externe 3rd party IP overzichtscamera mogelijk.
- Ingebouwd oproep geheugen met snapshot.
- Deurbel ingang.
- Handige receptiefunctie.
- PoE en IP communicatie zorgen voor een plug & play installatie.

### Entry Standaard monitor

De Standaard monitor heeft een slim en simpel ontwerp en is voorzien van een 4,3 inch capacatief touchscreen, waarmee u een bezoeker via audio en video kunt identificeren voordat u hem daadwerkelijk toegang verleent tot uw gebouw. De Standaard monitor kan aan de muur of op een bureaustandaard worden gemonteerd en is leverbaar mét of zonder hoorn.



- 4,3-Inch capacatief touchscreen.
- Integratie van een externe 3rd party IP overzichtscamera mogelijk.
- Ingebouwd oproep geheugen met snapshot.
- Deurbel ingang.
- PoE en IP communicatie zorgen voor een plug & play installatie.

### Entry Audio binnenpost

De Entry Audio binnenpost is een eenvoudige en betaalbare oplossing op locaties waar geen video deurintercom vereist is. De Audio binnenpost heeft een minimalistisch en modern ontwerp en kan aan de muur of op een bureaustandaard worden gemonteerd en is leverbaar mét of zonder hoorn.



- Kosten effectieve oplossing wanneer video niet vereist is.
- Deurbel ingang.
- PoE en IP communicatie zorgen voor een plug & play installatie.

## Entry Buitenposten

Voor onze Entry intercom reeks hebben we een 3-tal buitenposten beschikbaar. Een kunststof, vandaalbestendige en een met een touchscreen. Alle drie de ontwerpen hebben een inbouw versie, opbouw versie en een opbouw versie met regenkap.



### Entry Standaard paneel

De standaard kunststof Entry panelen komen in een industrie grijze kleur (RAL7016). Dit betekent dat de kleur van het paneel vaak overeenkomt met de kozijnen en deuren van de meeste nieuwe gebouwen en moderne appartementen.



- Ingebouwde camera met digitale pan/tilt functie.
- Standaard voorzien van ingebouwde multiformat kaartlezer en keypad.
- Leest Paxton, EM, MIFARE® DESFIRE® CSN en HID® Prox 125kHz\*.

### Entry Vandaalbestendig paneel

Het robuuste IK10 Vandaalbestendig Entry paneel is gemaakt van 316 marine grade RVS en heeft een slagvast polycarbonaat scherm, waardoor het in alle weersomstandigheden buiten gebruikt kan worden. Dit paneel is perfect voor hoog risico locaties en vandalisme-gevoelige gebieden.



- Ingebouwde camera met digitale pan/tilt functie.
- Standaard voorzien van ingebouwde multiformat kaartlezer en keypad.
- Leest Paxton, EM, MIFARE® DESFIRE® CSN en HID® Prox 125kHz\*.
- Slagvastheid beschermingsgraad IK10.

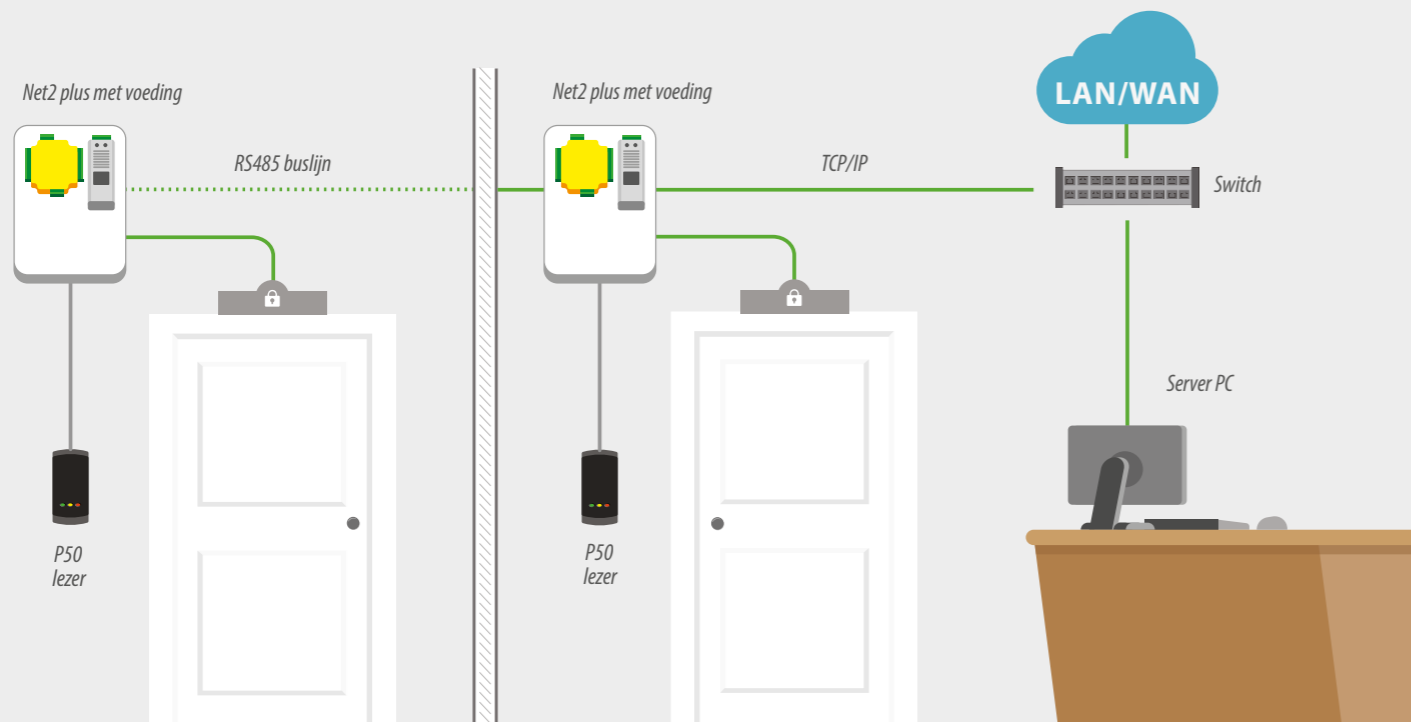
### Entry Touch paneel

Het Entry Touch paneel is het Premium paneel van het Entry deurintercom assortiment. Het paneel is voorzien van premium functies, waaronder een 7-inch kleuren touchscreen, wat de mogelijkheid geeft tot personalisatie. De dynamische zoekfunctie zorgt ervoor dat het paneel geschikt is voor iedere locatie.



- Full duplex audio én video communicatie in combinatie met de Entry Premium monitor.
- Ingebouwde camera met digitale pan/tilt functie.
- Standaard voorzien van ingebouwde multiformat kaartlezer en keypad.
- Leest Paxton, EM, MIFARE® DESFIRE® CSN en HID® Prox 125kHz\*.





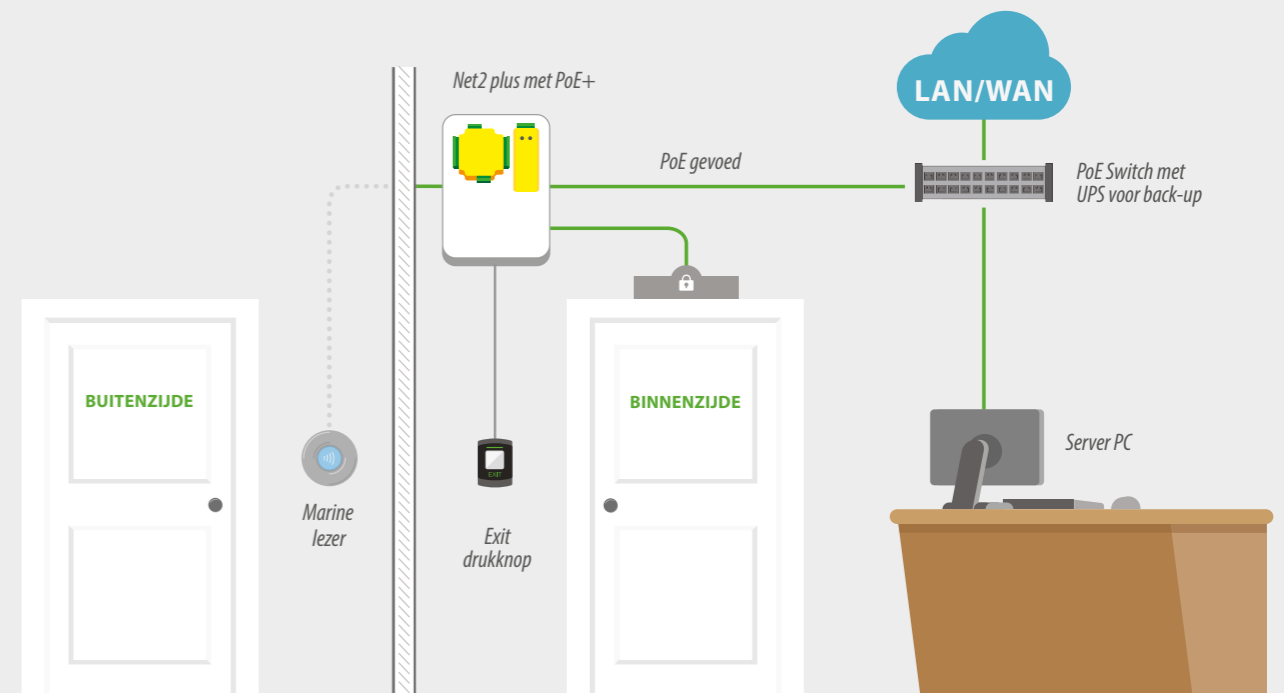
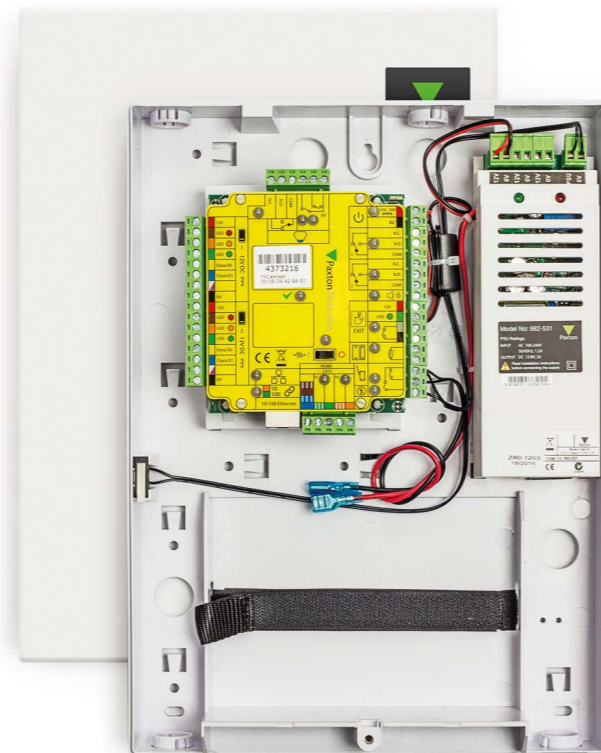
### Net2 plus deurcontroller

Ons netwerk gebaseerde toegangscontrole systeem Net2, kan via client software beheerd worden op één of meer PC's waarbij de database op een centrale locatie draait. Het systeem is breed inzetbaar of het nu gaat om één deur of honderden deuren.

De Net2 plus is een van de type deurcontrollers voor het Net2 systeem. De Net2 plus is een netwerk deurcontroller die opgenomen kan worden in de bestaande netwerkinfrastructuur. Dit heeft als voordeel dat het systeem centraal beheerd kan worden via de Net2 toegangscontrole software. Hierdoor kunt u eenvoudig via de software gebruikers toevoegen, bewerken of verwijderen, maar ook live gebeurtenissen inzien of rapporten printen.

De controllers kunnen via TCP/IP op het netwerk aangesloten worden, maar het is ook mogelijk om de controllers in een RS485 buslijn te plaatsen, waardoor u minimale bekabeling nodig heeft.

- Deurcontroller die geschikt is voor één deur.
- Kan op een TCP/IP-netwerk worden aangesloten waardoor het kan communiceren over een LAN/WAN netwerk.
- Net2 plus controllers kunnen verbonden worden via een RS485-netwerk.



### Net2 plus deurcontroller met PoE+

Om de installatie van een Net2 plus eenvoudiger te maken is de Net2 controller nu ook beschikbaar met een Power over Ethernet (PoE) voeding. U heeft slechts één kabel nodig voor spanning en datacommunicatie waardoor u kunt besparen op bekabeling en installatietijd.

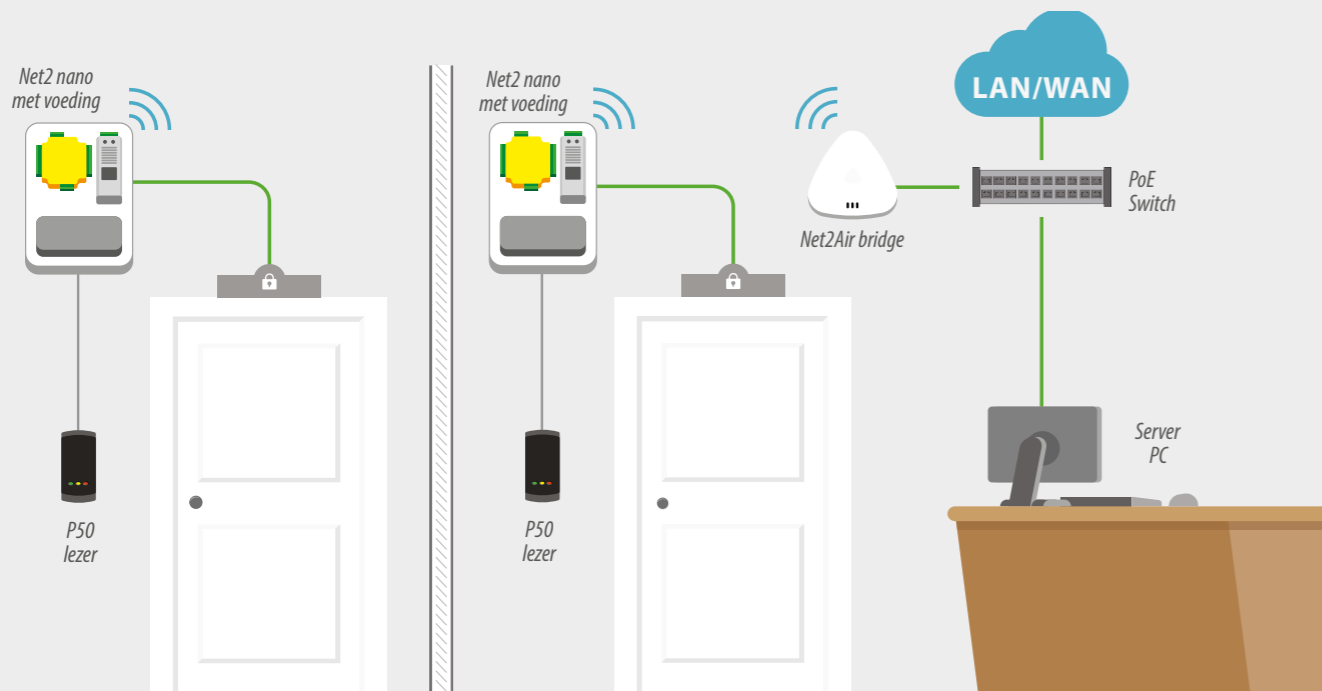
PoE is een technologie die het mogelijk maakt om data en spanning over één kabel te sturen. PoE is compatibel met diverse netwerkkabels zoals Cat5, Cat6 en Cat7.

De spanning wordt geleverd door een PoE netwerkswitch of een losse PoE injector. Een PoE injector wordt geplaatst tussen de bestaande netwerkswitch en het PoE apparaat, de PoE injector wordt voorzien van 230v.

De Net2 plus met PoE voeding is ontworpen om spanning te halen uit een netwerkkabel die is voorzien van PoE. De Net2 plus controller met PoE is compatibel met de IEEE802.3AF(PoE) en IEEE802.3at(PoE+) PoE standaard.

- Deurcontroller die geschikt is voor één deur.
- Kan op een TCP/IP-netwerk worden aangesloten waardoor het kan communiceren over een LAN/WAN netwerk.
- Door gebruik van PoE technologie is er slechts een kabel nodig voor spanning en datacommunicatie.





### Net2 nano deurcontroller

Wanneer u een deur lastig kunt bekabelen, kunt u een Net2 nano gebruiken om deze deur te voorzien van toegangscontrole. De Net2 nano kunt u gebruiken in combinatie met de andere Net2 deurcontrollers zodat u voor iedere situatie een oplossing kunt bieden.

De Net2 nano is een draadloze deurcontroller die communiceert via een beveiligde draadloze verbinding met een Net2Air bridge. De Net2Air bridge is verbonden op het netwerk welke vervolgens communiceert met de Net2 software. Hierdoor is er geen datakabel nodig tussen de Net2 nano en Net2 Server. De Net2Air draadloze verbinding is beveiligd met een 128 bits AES encryptie.

De Net2 nano is hiermee uitermate geschikt voor deuren waar het lastig is om te bekabelen. De controller is eenvoudig toe te voegen aan een bestaand Net2 systeem en kan hierdoor ook eenvoudig via de software beheerd worden.

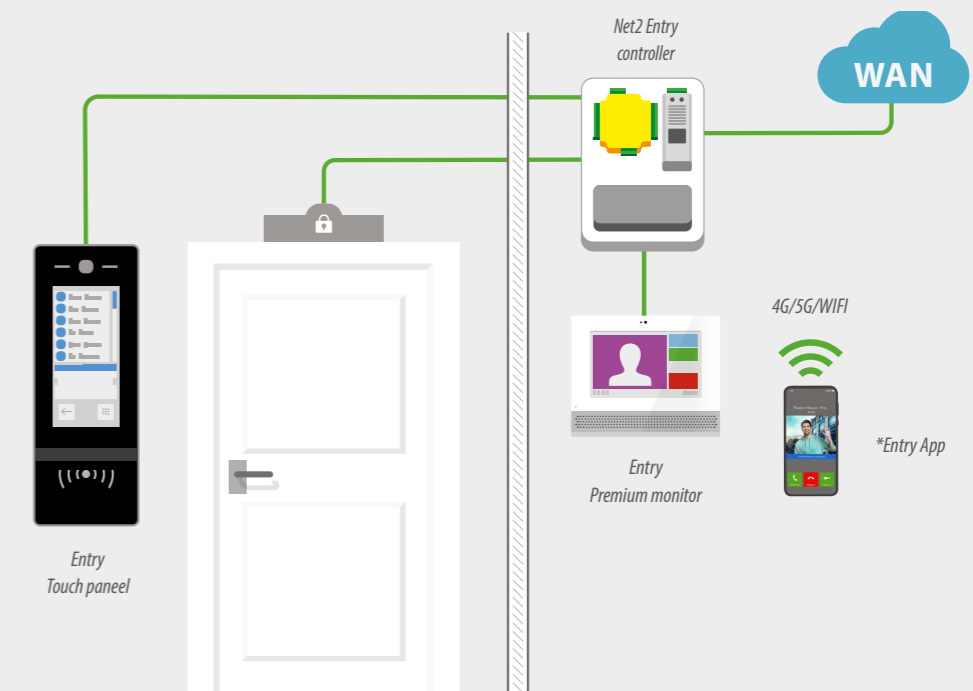
Wanneer er een communicatiestoring plaatsvindt zal de Net2 nano standalone verder werken, zodra de Net2 nano online is zullen de gebeurtenissen naar de Net2 software gestuurd worden.

- Deurcontroller die geschikt is voor één deur.
- Kan op een TCP/IP-netwerk worden aangesloten waardoor het kan communiceren over een LAN/WAN netwerk.
- Er is geen kabel nodig tussen de Net2 nano en Net2 software, wat de installatietijd aanzienlijk vermindert.



### Net2Air bridge

De Net2 nano communiceert via de Net2Air techniek met de Net2Air bridge. De Net2Air bridge is speciaal ontworpen voor zichtbare montage aan de muur of het plafond via de bijgeleverde montageplaat.



### Net2 Entry Controller

De Net2 Entry Controller is de centrale interface tussen een buitenpost, binnenpost en de deur. De controller zorgt voor de data en PoE voeding van de monitoren en panelen. De Net2 Entry Controller is voorzien van een PoE netwerkswitch en een Net2 plus deurcontroller.

De Net2 Entry Controller is voorzien van vier PoE poorten waar u een Entry paneel of monitor op kunt sluiten. Door de PoE technologie heeft u maar één kabel nodig voor data en spanning.

De PoE switch is tevens voorzien van één netwerkpoort waar standaard de Net2 plus deurcontroller op aangesloten zit.

De PoE switch kunt u aansluiten op het bestaande systeem waardoor u het Entry systeem uit kunt breiden. Wanneer u de PoE switch in het netwerk opneemt kunt u ook de Net2 plus deurcontroller via de Net2 software beheren.

- Deurcontroller die geschikt is voor één deur.
- Kan op een TCP/IP-netwerk worden aangesloten waardoor het kan communiceren over een LAN/WAN netwerk.
- De Net2 Entry Controller is voorzien van vier PoE poorten waar u een Entry paneel of monitor op kunt sluiten.



## Paxton Lezers

Om kaartlezers op iedere locatie toe te passen biedt Paxton een uitgebreid assortiment lezers aan voor gebruik met onze Switch2 en Net2 systemen. Hieronder vindt u een overzicht van onze lezers zodat u de juiste keuze kunt maken.



P serie lezers

De meest gebruikte lezer in ons aanbod is de Proximity lezer. De P productreeks bestaat uit vier lezers van verschillende groottes, variërend van de P38 tot de P200. Een P38 past precies op een deurkozijn, terwijl met de omvang van de P200 een groter leesbereik voor kaarten wordt gecreëerd.



Proximity lange afstand lezer

Bij slagbomen op parkeerterreinen kan het handig zijn om de kaart te laten lezen zonder dat de bestuurder uit hoeft te stappen. De lange afstand lezer is ontworpen voor handsfree toegang. Het leesbereik van 5 m betekent dat de handfree kaart of tag kan worden gedetecteerd vanuit een voertuig.



Proximity marine lezer

De Marine lezer is gemaakt van roestvrij staal, welke geschikt is voor gebruik in alle weersomstandigheden. Hoewel de lezer specifiek ontworpen is voor scheepsvaart toepassingen, kan de lezer op elke andere locatie worden gebruikt.



Proximity intercom lezer

In plaats van een aparte Proximity lezer te plaatsen kunt u de intercom lezer gebruiken. Deze lezer is speciaal ontworpen voor montage in uitsparingen en intercomsystemen. Op deze manier creëert u een elegante geïntegreerde oplossing, door het inbouwen van de lezer heeft u tevens een vandaalbestendige oplossing.



Proximity vandaalbestendige lezer

De vandaalbestendige lezer is een robuuste lezer. De lezer bevindt zich in een gietmetalen behuizing met een (satijn) chrome afwerking en heeft een IK07 certificering voor vandaalbestendigheid. De vandaalbestendige lezer is verkrijgbaar in een chrome of satijn chrome afwerking. De lezer wordt geleverd met veiligheidsschroeven om sabotage te voorkomen.



Proximity inbouwdoos lezer, MIFARE®

De Multiformat Mifare lezer is geschikt om te gebruiken met onze Net2 systemen. De lezer kan meerdere formaten lezen en daardoor met verschillende soorten toegangskaarten en of tags worden gebruikt. O.a. Mifare Classic®, Mifare® CSN, Desfire EV1® CSN, Hitag 1, Hitag 2, EM4100 en alle Paxton kaarten en tags.



Magneetkaartlezer - Satijn Chroom

De magneetkaartlezer is een doorhaal lezer voorzien van een satijn chrome cover. De lezer is geschikt voor buitenmontage. De lezer is bedoeld voor gebruik met magneetstripkaarten. De KNLTB tennisverenigingen maken gebruik van magneetstripkaarten, hierdoor is de magneetkaartlezer een ideale oplossing voor bijvoorbeeld tennisverenigingen.



Proximity inbouw lezer

Dankzij de cilindrische constructie van de lezer, kan de lezer in een muur ingebouwd worden. Daardoor is deze lezer ideaal voor gebieden waar veel vandalisme plaatsvindt. De afdekkap wordt gebruikt als markering, zodat de gebruikers weten waar ze hun kaarten of tags moeten aanbieden.



Energiebesparende lezers

De energiebesparende lezer is ontworpen om ervoor te zorgen dat elektronische apparatuur enkel wordt ingeschakeld wanneer een geautoriseerde gebruiker de kaart in de lezer steekt. Ideaal voor energiebesparing én veiligheid.



P50 Multiformat Mifare® lezer

De Multiformat Mifare lezer is geschikt om te gebruiken met onze Net2 systemen. De lezer kan meerdere formaten lezen en daardoor met verschillende soorten toegangskaarten en of tags worden gebruikt. O.a. Mifare Classic®, Mifare® CSN, Desfire EV1® CSN, Hitag 1, Hitag 2, EM4100 en alle Paxton kaarten en tags.



Proximity architecturale lezer

De Proximity architecturale lezer is ontworpen als discrete en stijlvolle oplossing. De lezer is vervaardigd van hoge kwaliteit materialen en heeft 3 multicolour LED's. De lezer bestaat uit 3 componenten, de lezer, de inleg en een montagebak. De glazen inleg wordt niet meegeleverd en is los verkrijgbaar.

De meeste lezers van Paxton zijn behandeld om ervoor te zorgen dat de elektronische componenten geheel zijn afgesloten en 100% waterdicht zijn. Al onze lezers zijn ontworpen voor normaal gebruik

binnen een groot temperatuursbereik en zijn vervaardigd en afgewerkt met materialen die UV-bestendig zijn. Onze lezers zijn geschikt voor buitengebruik, tenzij anders wordt vermeld.

## Keypads

Vanwege het brede scala aan locaties, bieden we een verscheidenheid aan keypads die geschikt zijn voor gebruik met Net2. De meeste Keypads van Paxton zijn behandeld om ervoor te zorgen dat de elektronische componenten geheel zijn afgesloten en 100% waterdicht zijn



K serie keypads

De keypads in de K productreeks beschikken over een functioneel design en zijn verkrijgbaar in twee maten, waarmee ze geschikt zijn voor de meeste toepassingen. Ieder keypad heeft duidelijk genummerde verlichte knoppen. Alle K-serie keypads worden geleverd met een zwart frame.



RVS K serie keypads

De RVS keypads in de K productreeks zijn vervaardigd uit hoog kwaliteit RVS. Het RVS keypad wordt geleverd in twee formaten en is hierdoor geschikt voor talloze verschillende omgevingen. Door de metalen opbouw en IPX7 certificering is het keypad toepasbaar in buiten situaties.



MIFARE® Keypad

Het MIFARE® RVS keypad KP75 kan met verschillende soorten kaarten en of tags worden gebruikt. Het keypad is te gebruiken met o.a. MIFARE 1k®, MIFARE 4k®, MIFARE Ultralight®, MIFARE Ultralight C®, MIFARE DESFire®- en MIFARE DESFire EV1® kaarten en tags.



KP serie lezer keypads

De KP productreeks bestaat uit een keypad met ingebouwde Proximity lezer. De KP keypads bieden extra veiligheid voor uw locatie doordat u gebruik kunt maken van 2-factor-authenticatie, u kunt het keypad zo instellen dat u een kaart dient aan te bieden gevolgd door een PIN-code om toegang te krijgen tot de deur.



TOUCHLOCK vandaalbestendig keypad

Dit vandaalbestendig metalen keypad is ontwikkeld om vandalisme te kunnen weerstaan en om die reden is het uitermate geschikt voor locaties waar dit veelvuldig voorkomt. Dit robuuste keypad is eveneens geschikt voor omgevingen waar het keypad tegen een stootje moet kunnen.

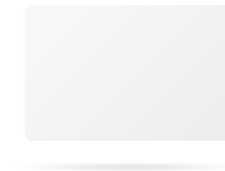
Het keypad bestaat uit verlichte toetsen met reliëfnummers om ook als het donker is het invoeren van uw PIN(code) mogelijk te maken. De verlichting wordt daarnaast gebruikt om aan te geven of u toegang heeft tot een deur.

## Net2 kaarten en tags

Bij Paxton bieden we een assortiment kaarten en tags aan voor een groot aantal uiteenlopende toepassingen. Onze tags zijn zeer stevig en kunnen eenvoudig aan een sleutelbos worden bevestigd.



Net2 Proximity tags



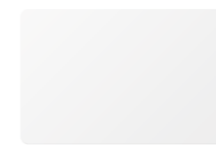
Net2 Proximity ISO kaart zonder magneetstrip



Net2 Proximity sticker tags



Net2 Horlogetag - Zwart



MIFARE® Classic 1K ISO kaart zonder magneetstrip



MIFARE Classic® 4K tags

### Installatie

Voor het verstrekken van een kaart of tag worden de gegevens van de gebruiker m.b.v. de PC-software ingevoerd. Het kaart- of tagnummer wordt ingevoerd door de kaart of tag tegen de optionele desktop lezer aan te houden. Zodra de kaart of tag in de software is toegevoegd, is hij gebruiksklaar. Tijdens de installatie kunt u de autorisatierechten van een gebruiker instellen. Op deze manier kunt u altijd bepalen welke ruimte voor wie toegankelijk is en houdt u onbevoegden eenvoudig buiten

### Werking

Bied de kaart of tag aan op een lezer en er zal direct gecontroleerd worden of de toegang geautoriseerd of geweigerd wordt, afhankelijk van de autorisatie rechten van de gebruiker. Paxton kaarten en tags maken gebruik van de Hitag2-technologie met codering. Dit biedt een authenticatieprotocol in de vorm van een wachtwoorduitwisseling tussen de kaart of tag en een Paxton lezer. Deze verificatie zorgt ervoor dat de kaarten en tags authentiek zijn, wat voor een extra beveiligingslaag binnen uw toegangscontrole systeem zorgt.

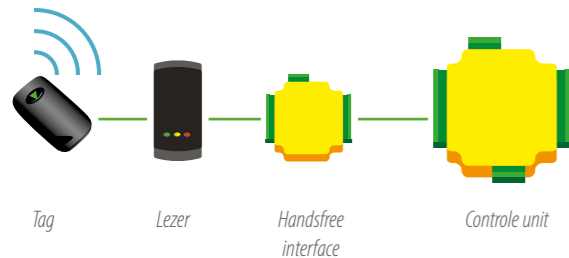
## Handsfree toegang

Het kan in sommige gevallen van belang zijn om een deur te openen zonder een tag te hoeven aanbieden. Met de Handsfree interface van Paxton kunt u de deur openen met behulp van een handsfree tag of kaart.

### Wat zijn de mogelijkheden?

Met de Paxton handsfree interface heeft u een uitstekend leesbereik en een breed aanbod van lezers. Handsfree toegangscontrole betekent normaal gesproken een flinke investering, maar met Paxton handsfree toegangscontrole houdt u de installatiekosten laag.

Omdat handsfree toegangscontrole in een later stadium zeer eenvoudig te integreren is, hoeft de klant niet gelijk een beslissing te nemen en kan deze optie later alsnog worden toegevoegd. De lezer blijft geschikt voor gebruik met normale tag's of kaarten zodat niet iedereen een handsfree tag nodig heeft.



Meer informatie:  
[paxton.info/1358](http://paxton.info/1358)

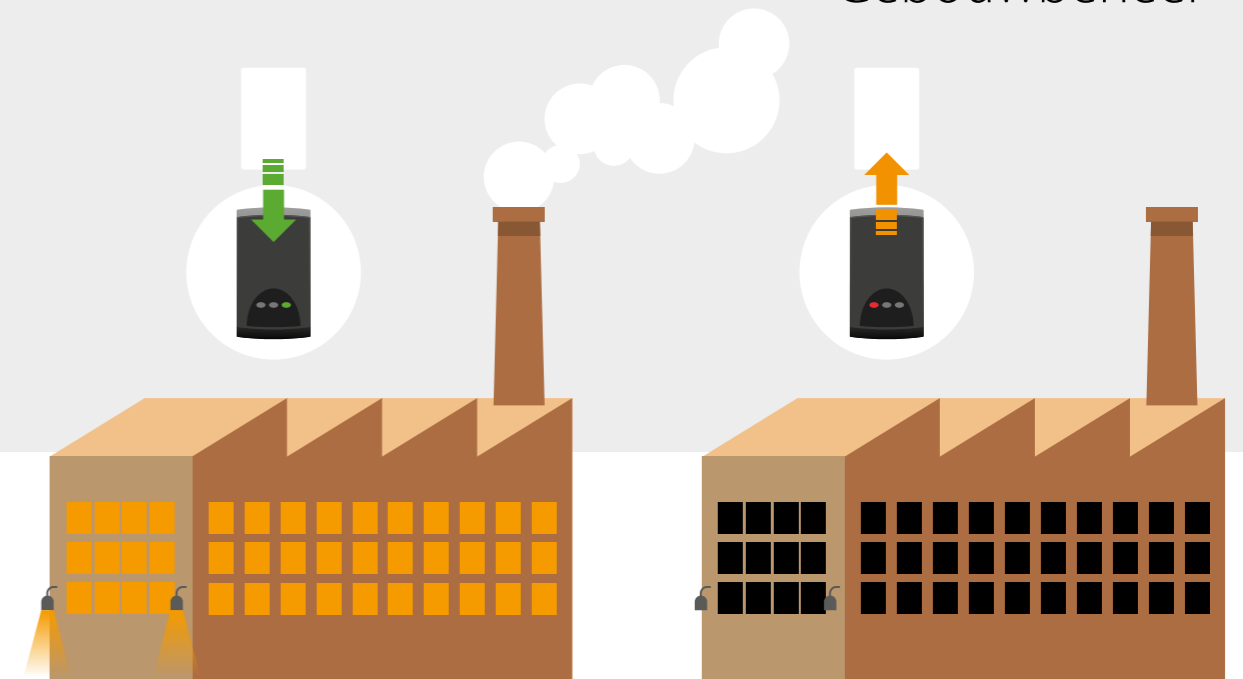
### Handsfree kaarten en tags

De term "handsfree toegangscontrole" betekent dat de tag waarmee een gebruiker wordt geïdentificeerd kan worden gelezen terwijl deze zich aan een sleutelbos of keycord bevindt. De tag hoeft niet voor de lezer te worden gehouden, maar wordt vanaf een afstand gelezen.

Vanwege het slimme ontwerp van de tag is deze heel praktisch en kan deze eenvoudig aan een sleutelbos worden gehangen. De handsfree kaart kan in een optionele houder met zuignappen worden geschoven waardoor deze perfect achter het raam van uw auto geplaatst kan worden. Ook is de kaart voorzien van 2 drukknoppen om het handsfree bereik te vergroten. Zowel de handsfree tag en kaart zijn voorzien van een ingebouwde passieve tag.

### Het installeren van een handsfree interface

Hoe doe je dat? Kijk voor de **do's & dont's** op onze website.  
[paxton.info/1984](http://paxton.info/1984)

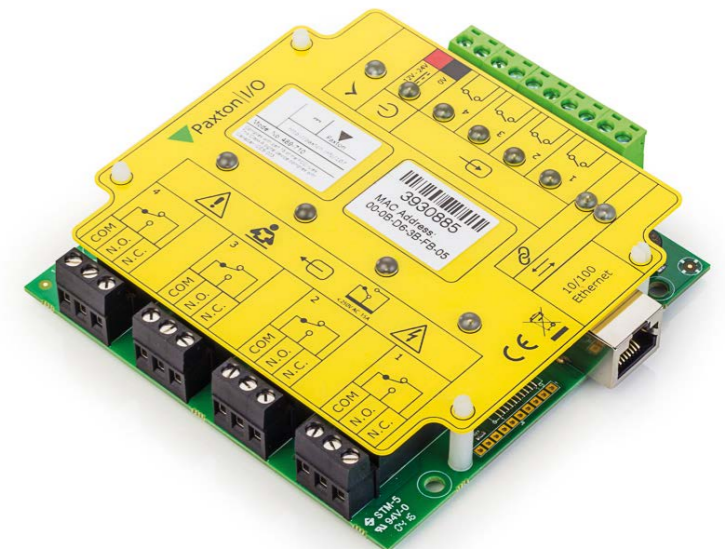


### Gebouwbeheer - I/O module

Wanneer een geldige kaart of tag wordt aangeboden aan een lezer, kan door middel van triggers en acties een I/O module worden aangestuurd om de verlichting, verwarming of een ander apparaat te schakelen.

De Net2 I/O module is een eenvoudige, maar krachtige aanvulling op het Net2 toegangscontrole systeem. De module kan worden aangesloten naast een Net2 deurcontroller om bijvoorbeeld de verlichting aan en uit te schakelen of een lift naar de juiste verdieping te sturen. Wanneer een geldige tag of kaart wordt aangeboden aan de lezer, kan een I/O module via triggers en acties in de Net2 software geprogrammeerd worden om de verlichting, verwarming of andere elektrische apparatuur te schakelen. Deze acties kunnen worden geprogrammeerd voor een bepaalde tijd of in reactie op een specifieke Net2 gebeurtenis. Alleen direct aan te sluiten op een LAN/WAN verbinding. Integratie mogelijk met verlichting, verwarming en nog veel meer. 4 Ingangen en 4 uitgangen per Net2 I/O module.

- Voorzien van alleen een netwerk aansluiting voor rechtstreekse verbinding met een LAN/WAN.
- Integreer met verlichting, verwarming of een ander apparaat.
- 4 ingangen en 4 relais uitgangen op een Net2 I/O module.



## Draadloze Deurbeslagen

PaxLock is onze reeks draadloze deurbeslagen. De PaxLock is batterij gevoed en is een lezer en deurcontroller in een deurbeslag. Eenvoudig te installeren op bestaande deuren en daardoor toepasbaar bij verschillende locaties.



### Case study - Net2

#### TriNed

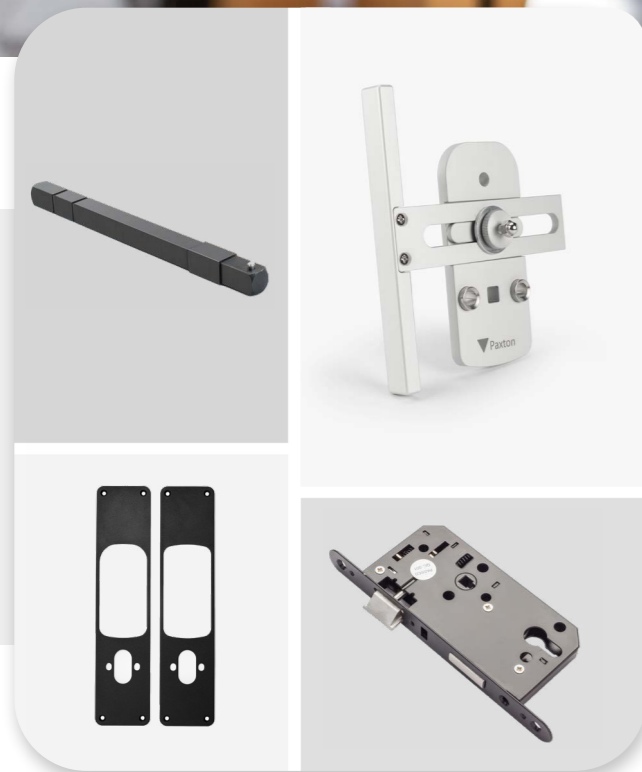
Toen er werd besloten het pand te gaan voorzien van Paxton Net2 toegangscontrole kwamen er een aantal vraagstukken. Een belangrijke eis voor het systeem was geen fysieke sleutel meer, maar het gebruik van elektronische sleutels, ook wel tags genoemd. Toen er nog met fysieke sleutels werd gewerkt en een medewerker raakte deze fysieke sleutel kwijt was dit een groot probleem. Wanneer er met een tag gewerkt wordt is dit gezien het aantal medewerkers wat hard groeit gemakkelijker, omdat een verloren tag eenvoudig te blokkeren is en te vervangen voor een nieuwe tag. Daarnaast zorgt het toegangscontrole systeem voor een groot gedeelte van de procesbewaking.

#### Gebruikte Paxton producten:

- Entry Touch panelen
- Entry Standaard monitoren
- Net2 plus deurcontrollers
- PaxLock Pro deurbeslagen
- Net2 Air Bridges
- Net2 nano deurcontrollers
- P50 Multiformat lezers
- Touchlock RVS keypad – K50

Lees hier de volledige case study:

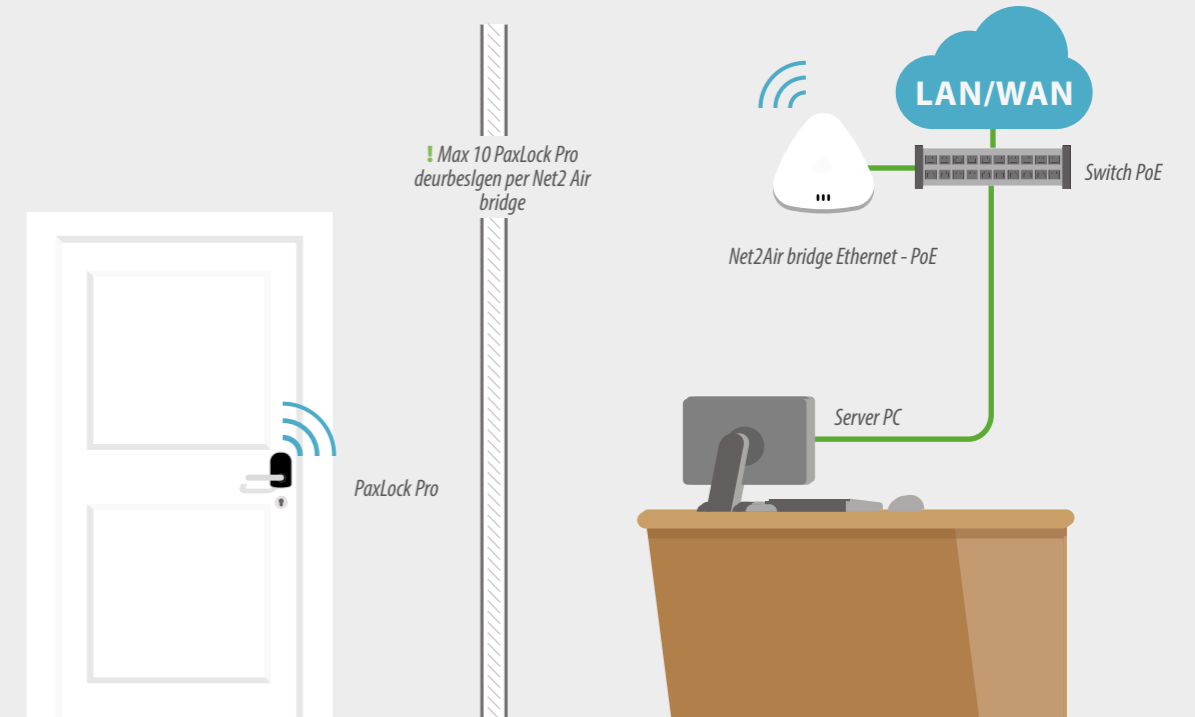




### Handige PaxLock Pro accessoires

Als aanvulling zijn er handige accessoires beschikbaar om de installatie van de PaxLock Pro nog makkelijker te maken.

Bekijk de PaxLock accessoires hier:  
[paxton.info/3623](http://paxton.info/3623)



### PaxLock Pro

PaxLock Pro is een draadloos deurbeslag welke offline gebruikt kan worden, met de Compact kaart- of tag pakketten en draadloos online gebruikt kan worden met het Net2 toegangscontrole systeem. Het slimme, compacte uiterlijk leent zich voor meer toepassingen dan ooit tevoren. Het robuuste ontwerp zorgt voor een lange levensduur en biedt een stijlvolle beveiligingsoplossing voor uw gebouw.

- On- of offline draadloos toegangscontrole systeem
- Versie voor binnen- en buitenzijde van buitendeuren
- Communiceert draadloos met de Net2 software door middel van de Net2Air technologie.
- Ingebouwde multiformat kaartlezer.
- Compatibel met een standaard Euro slotkast, wat zorgt voor snelle installatie.



### Net2Air bridge

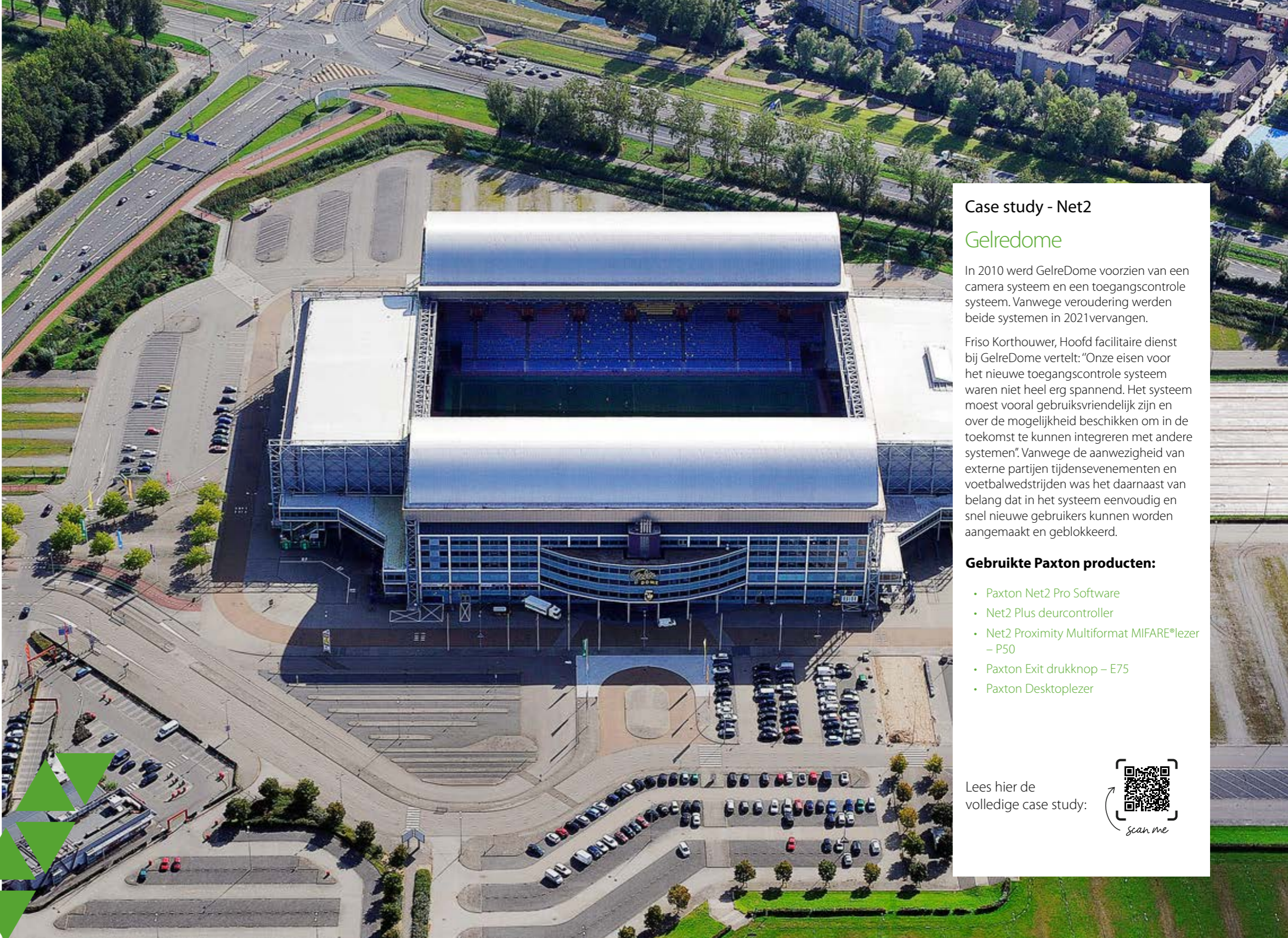
De Net2 nano communiceert via de Net2Air techniek met de Net2Air bridge. De Net2Air bridge is speciaal ontworpen voor zichtbare montage aan de muur of het plafond via de bijgeleverde montageplaat.



**Let op:** Het is niet mogelijk om de PaxLock Pro met Wiegand te activeren

Wij adviseren PaxLock deurbeslagen niet toe te passen bij drukke verkeersdeuren of industriële omgevingen.

**Advies:** Voordat u aan de slag gaat met elektronisch deurbeslag adviseren wij u om eerst contact op te nemen met uw accountmanager en samen te kijken of beslag wel de beste oplossing is voor uw situatie.



## Integraties

Net2 software is ontworpen om eenvoudig te integreren met andere beveiligingssystemen, zodat u uw klanten een complete oplossing kunt bieden. Door integratie met andere beveiligingssystemen kunnen uw klanten genieten van meer gestroomlijnde beveiliging voor hun gebouw.



### Case study - Net2

#### Gelredome

In 2010 werd GelreDome voorzien van een camera systeem en een toegangscontrole systeem. Vanwege veroudering werden beide systemen in 2021 vervangen.

Friso Korthouwer, Hoofd facilitaire dienst bij GelreDome vertelt: "Onze eisen voor het nieuwe toegangscontrole systeem waren niet heel erg spannend. Het systeem moest vooral gebruiksvriendelijk zijn en over de mogelijkheid beschikken om in de toekomst te kunnen integreren met andere systemen". Vanwege de aanwezigheid van externe partijen tijdens evenementen en voetbalwedstrijden was het daarnaast van belang dat in het systeem eenvoudig en snel nieuwe gebruikers kunnen worden aangemaakt en geblokkeerd.

#### Gebruikte Paxton producten:

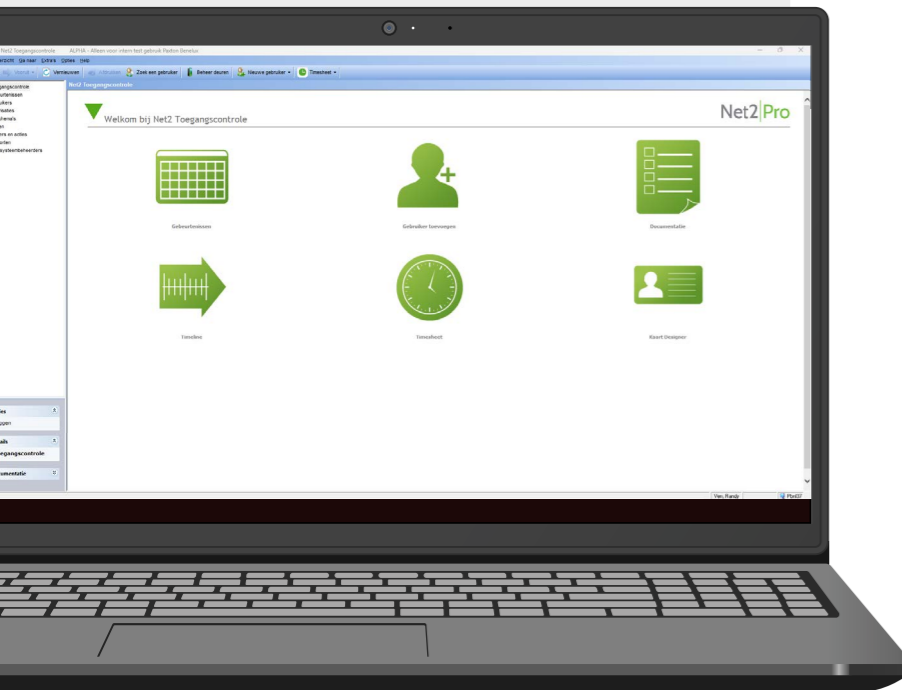
- Paxton Net2 Pro Software
- Net2 Plus deurcontroller
- Net2 Proximity Multiformat MIFARE®lezer – P50
- Paxton Exit drukknop – E75
- Paxton Deskoplezer

Lees hier de volledige case study:



## Integraties

Net2 software is ontworpen om eenvoudig te integreren met andere beveiligingsystemen, zodat u uw klanten een complete oplossing kunt bieden. Door integratie met andere beveiligingsystemen kunnen uw klanten genieten van meer gestroomlijnde beveiliging voor hun gebouw.



### Inbraakalarm

- Bespaar tijd door uw Net2 systeem te integreren met uw inbraakalarm en reduceer het aantal valse meldingen.
- Beheer uw inbraakalarm en toegangscontrole systemen als één, over verschillende delen van het gebouw.



### Brandalarm

Integreer Net2 met uw brandalarm en programmeer uw systeem om automatisch branddeuren te openen in geval van nood om de veiligheid te verbeteren.



### CCTV

- Stroomlijn uw Net2 systeem met CCTV voor een snelle, efficiënte manier om beelden te bekijken die zijn gekoppeld aan specifieke toegangsgebeurtenissen of deuren.
- Bekijk beelden van CCTV vanuit uw Net2 systeem.



### Aanwezigheid rapport

Stel uw systeem zo in dat er automatisch een aanwezigheid rapport wordt gegenereerd wanneer het brandalarm afgaat. Dit helpt om te identificeren wie er veilig is nadat het gebouw is geëvacueerd.



### Biometrisch

- Net2 kan worden geïntegreerd met toonaangevende biometrische lezers, zodat biometrische gegevens binnen Net2 kunnen worden geregistreerd.
- Creëer nieuwe marktkansen van hoogbeveiligde locaties door biometrische toegangscontrole te integreren met Net2.



### Kenteken

Koppel eenvoudig een ANPR kenteken camera aan het Net2 systeem om toegangscontrole op basis van kentekenplaten toe te passen.



## Partners waarin Paxton geïntegreerd is:

### Tijdsregistratie en personeelsplanning



### Active directory integratie



### Parkeeroplossingen



### Kenteken herkenning



### Physical Security Information management (PSIM)



### Net2 integratie in Video Management Software



### Software ontwikkelaars



### Video integratie in Net2



### Net2 Software as a Service



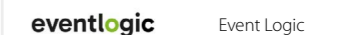
### Bezoekersregistratie



### Biometrie vingerafdruk lezer



### Integratie met verenigingssoftware



### Kaartdatabase integratie





## Webbased Aanwezigheidtool

De webbased Aanwezigheidtool is vergelijkbaar met de bestaande Aanwezigheidtool. Hierdoor kan er eenvoudig binnen het netwerk op ieder apparaat de aanwezigheid getoond worden van gebruikers. Doordat de pagina responsive is kan de pagina bekeken worden op een PC, smartphone of tablet. Het design van de pagina is aangepast naar moderne standaarden en het is mogelijk om profielfoto's en afdelingen van een gebruiker te tonen. De nieuwe tool is te gebruiken met zowel Clocked.in of gebieden.

### Hoe werkt het?

De tool is te gebruiken als aanwezigheidsoverzicht. In deze modus worden de aanwezige in het gebouw of gebied getoond op het scherm. Gebruikers bieden hun tag of kaart aan op de lezer bij de deur om toegang te krijgen en worden automatisch aanwezig gemeld op het scherm. Als men even later hun kaart of tag aanbiedt op de lezer om naar buiten te gaan dan worden ze automatisch afwezig gemeld. Ook is de tool te gebruiken als inklok overzicht; in deze modus worden alle mensen die zich hebben ingeklokt getoond. De in- en uitklok lezers zitten vaak in de centrale hal en sturen geen deur aan. Ook worden deze in- en uitkloktijden opgeslagen in timesheet, zodat de personeelsadministratie eenvoudig rapporten kan creëren van de aanwezige uren van de aanwezige gebruikers.

### Webbased Aanwezigheidtool Pro

De Webbased Aanwezigheidtool Pro dient aangekocht te worden via Intoaccess en heeft extra functionaliteiten ten opzichte van de basis variant. Zo is het mogelijk om gebruikers handmatig aan- of afwezig te melden, denk hierbij bijvoorbeeld aan iemand die is vergeten in te kloppen. Met de functie automatisch uitklokken kunt u op een zelf in te stellen tijd iedereen automatisch uitklokken. U kunt bijvoorbeeld iedereen om middernacht uitklokken, zodat u de volgende dag een accurate lijst heeft van iedereen die aanwezig is.

Wilt u automatisch alle verlichting uitschakelen wanneer iedereen het pand verlaten heeft? Dan kunt u dit ook met de Webbased Aanwezigheidtool Pro oplossen, het is namelijk mogelijk om een I/O module te schakelen op het moment dat iedereen afwezig is. De verlichting is ook weer in te schakelen op het moment dat de volgende ochtend de eerste gebruiker heeft ingeklokt.



### Wat is er nieuw?

Versie van de Aanwezigheidtool is webbased en is beschikbaar in zowel een basis als een betaalde (Pro) versie, hierdoor kunt u eenvoudig de aanwezigheid raadplegen zonder dat u op iedere PC een applicatie dient te installeren. Versie 3.0 heeft de mogelijkheid om de pasfoto en afdeling te tonen van een gebruiker, waardoor eenvoudige identificatie van de gebruiker mogelijk is. De lay-out is naar wens aan te passen door bijvoorbeeld de sortering op voornaam of achternaam in te stellen. Daarnaast kunt u ook bijvoorbeeld alleen de aanwezigen of afwezigen laten tonen op de pagina.

Hieronder ziet u een compleet overzicht met de verschillen tussen de basis, de Pro en de Ultimate versie van de Aanwezigheidtool.

Eigenschappen	BASIS	PRO	ULTIMATE
Web interface met instelbare rechten voor gebruikers	(Alleen lezen)	•	•
Proxy service compatibel	•	•	•
Handmatige status wijzigingen		•	•
Automatisch leeg melden		•	•
'One click' bediening		•	•
Custom logo en applicatiennaam		•	•
Marker ondersteuning		•	•
PDF of CSV rapportage		•	•
Foto close up		•	•
Klassieke tegels		•	•
Screen saver/ blanker		•	•
Totaal teller		•	•
Gebouwen ondersteuning		•	•
Alarm integratie (I/O)		•	•
Alarm integratie (ACU)			•
Bezoekers afhandeling			•

### Wat is responsive design?

Responsive design is een specifiek type van webdesign waardoor een website schaalbaar aan de hand van de resolutie van het apparaat waarop de webpagina geopend wordt. Hierdoor heeft u op ieder apparaat een optimale kijkervaring, zonder dat u een speciale mobiele webpagina moet raadplegen.

Het maakt dus niet meer uit of u de pagina bekijkt op een smartphone, tablet of PC. Wanneer u de pagina opslaat op het home screen van bijvoorbeeld een iPad, zal de snelkoppeling openen zoals u van een app verwacht, u ziet dus bijvoorbeeld geen zoekbalk zoals u in een browser wel zou zien.

### Hoe stel ik het in?

Om de tool voor aanwezigheid te gebruiken dient u eerst een gebied aan te maken in de Net2 software en de lezers te configureren in dat gebied. Lezer 1 zal worden ingesteld als toegang tot het gebied en lezer 2 zal moeten worden ingesteld als toegang naar buiten. Tijdens de installatie van de Webbased Aanwezigheidtool zet u de modus op "Toon Aanwezigheid". In de webpagina kunt u selecteren van welk gebied u de aanwezigheid wilt zien.

Om de tool als Clocked.in te gebruiken dient u in de Net2 software twee lezers als inklok en uitklok in te stellen. Let op als u dit doet kunt u er geen deur mee aansturen, dus gebruik hiervoor altijd twee aparte lezers die u bijvoorbeeld in de centrale hal ophangt. Tijdens de installatie van de Webbased Aanwezigheidtool zet u dan de modus op "Toon ingeklokt". Op de webpagina selecteert u van welke afdeling u de ingeklokte gebruikers wilt zien.

### Wat heeft u nodig?

De PC dient te voldoen aan de aanbevolen systeemvereisten die we voorschrijven voor Net2.

De vereisten zijn te lezen op [www.paxton-benelux.com](http://www.paxton-benelux.com). Er is geen limiet gesteld aan het aantal gebruikers die tegelijk ingelogd kunnen zijn, indien de PC niet voldoet aan de specificaties zal het laden van de pagina langer duren. Om de Webbased Aanwezigheidtool te gebruiken dient u minimaal Net2 versie 5.3 of hoger te gebruiken. Net2 Pro software vereist om de Webbased Aanwezigheidtool te gebruiken.

Ons advies is om de Webbased Aanwezigheidtool te installeren op dezelfde PC/server als de Net2 software, dit heeft als voordeel dat de tool op dezelfde PC draait, waardoor de tool altijd de Net2 database kan bereiken.

De meest voorkomende browsers kunnen gebruikt worden om de pagina te openen denk hierbij aan Microsoft Edge, Firefox, Chrome en Safari.

### Contactgegevens

Mocht u interesse hebben in deze Webbased Aanwezigheidtool, neem dan contact op met Intoaccess via onderstaande gegevens.

**Telefoonnummer:** +31(0)23 7505 138

**E-mailadres:** [info@intoaccess.com](mailto:info@intoaccess.com)

Voor meer informatie over Intoaccess bezoekt u:

**[www.intoaccess.nl](http://www.intoaccess.nl)**



bij systeembeheerders in de Net2 software. Hieronder een overzicht van de levels.

- **Systeembeheerder:** instellingen wijzigen en handmatig aan- en afmelden van een gebruiker
- **Supervisor:** instellingen wijzigen en handmatig aan- en afmelden van een gebruiker
- **Overige operators:** alleen de aanwezigen bekijken, en lay-out instellingen wijzigen

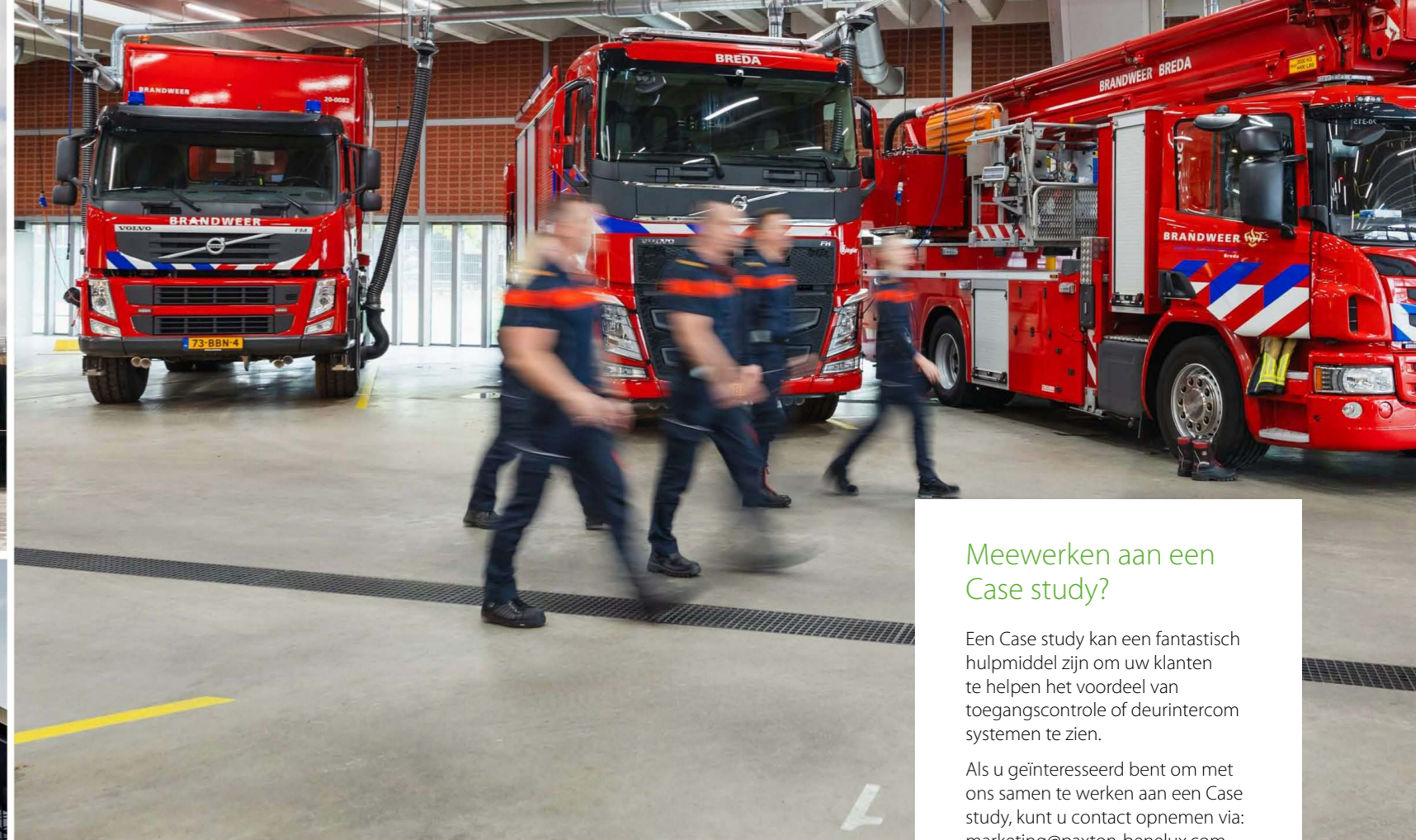
Als u als systeembeheerder bent ingelogd in de Aanwezigheidtool en een gebruiker handmatig aan- en afmeldt, dan zijn deze events ook terug te zien bij de gebeurtenissen in de Net2 software.

### Hoe log ik in

Inloggen kan eenvoudig via de browser op uw apparaat. Tijdens het installeren van de Aanwezigheidtool op de server krijgt u een link te zien waarop de pagina te benaderen is, dit is vergelijkbaar met **<http://uw.ip.adres:6080/attendance>**

U kunt ervoor kiezen om vanuit de browser een snelkoppeling te maken naar uw bureaublad, de pagina zal zich nu openen als applicatie. Op het moment dat u een snelkoppeling heeft kunt u deze aan uw taakbalk vastmaken, zo is de pagina snel en eenvoudig te openen.

U kunt inloggen met dezelfde gebruiker als in Net2. Het bevoegdheidsniveau van de persoon die inlogt stelt u in



### Meewerken aan een Case study?

Een Case study kan een fantastisch hulpmiddel zijn om uw klanten te helpen het voordeel van toegangscontrole of deurintercom systemen te zien.

Als u geïnteresseerd bent om met ons samen te werken aan een Case study, kunt u contact opnemen via: [marketing@paxton-benelux.com](mailto:marketing@paxton-benelux.com)



## Case studies

Het Net2 systeem kan aan de hand van uw eisen worden samengesteld voor diverse toepassingen en locaties. We hebben een reeks Case study voorbeelden voor u op een rij gezet.

Bekijk onze Case studies hier:  
[paxton.info/2440](http://paxton.info/2440)



## Gemeentehuis Schouwen-Duiveland

Zierikzee - Nederland

Het gemeentehuis van Schouwen-Duiveland, gevestigd in Zierikzee, is het bestuurlijke en administratieve centrum.

Het gebouw huisvest ook maatschappelijke organisaties zoals de GGD, handhaving en de Stichting Maatschappelijk Werk en Welzijn. Hierdoor ontvangt het dagelijks een divers publiek, van medewerkers en bezoekers tot externe partijen die gebruikmaken van de vergaderruimtes.

### Soort bedrijf/locatie:

Semi-openbaar gebouw - Gemeentehuis

### Specificaties:

- 108 deuren
- 800+ gebruikers
- 42 afdelingen

### Gevraagde oplossing:

Bij de keuze voor een nieuw toegangssysteem waren storingsvrije operatie en gebruiksvriendelijkheid voor ons de uitgangspunten. Het oude systeem werkte nog met software op basis van MS-Dos en was op veel punten niet eenvoudig in gebruik. Hierdoor werd een nieuwe betrouwbare oplossing noodzakelijk.

### Paxton producten:

- Net2 plus 1 deur deurcontrollers
- Proximity lezers, P50
- PaxLock Pro - Euro, Intern, Wit
- Entry - Touch paneel, opbouw met regenkap
- Entry - Premium monitor

### Resultaat:

Een toegangssysteem dat zowel betrouwbaar als gebruiksvriendelijk is afgestemd op de verschillende gebruikersgroepen.



## Maaswaarden

Wijk en Aalburg - Nederland

maas  
waarden  
zorg met het hart

Maaswaarden biedt verpleeghuiszorg, thuiszorg, dagbesteding en huishoudelijke ondersteuning aan ouderen en kwetsbare mensen in Wijk en Aalburg. Met ruim 400 medewerkers en vele vrijwilligers zet de organisatie zich dagelijks in voor haar missie: ieder mens verdient een betekenisvol leven en een eigen netwerk om op terug te vallen. De locatie in Wijk en Aalburg is de grootste vestiging binnen de organisatie.

### Soort bedrijf/locatie:

Zorginstelling

### Specificaties:

- 276 deuren
- 902 gebruikers

### Gevraagde oplossing:

Een betrouwbaar en gebruiksvriendelijk toegangssysteem dat eenvoudig te beheren is en langdurige zekerheid biedt.

### Paxton producten:

- Entry Touch panelen
- Entry Standaard monitoren
- Net2 plus deurcontrollers
- PaxLock Pro deurbeslagen
- Net2 Air Bridges
- Net2 nano deurcontrollers
- P50 Multiformat lezers
- Touchlock RVS keypad – K50

### Resultaat:

Het Paxton-systeem biedt Maaswaarden een flexibele, toekomstbestendige oplossing die aansluit op de diverse behoeften binnen de organisatie. De software is eenvoudig in gebruik en maakt het beheren van deurgroepen efficiënt.



## KleinGeluk

Apeldoorn - Nederland

klein  
geluk

KleinGeluk is een zorgorganisatie in Apeldoorn dat inmiddels gevestigd is in 7 woonzorgcentra. KleinGeluk biedt persoonlijke en kleinschalige dienstverlening, afgestemd op de behoeften en wensen van de cliënt. De uitdaging zit hem in de vrijheid die KleinGeluk bewoners wil bieden, zij krijgen door middel van domotica bewegingsvrijheid maar de toegangscontrole moet daarop wel functioneren. Met het Net2 toegangscontrole systeem van Paxton heeft KleinGeluk zowel de controle als het beheer van wie, wanneer en waar toegang tot heeft in eigen hand.

### Soort bedrijf/locatie:

Ouderenzorgorganisatie

### Specificaties:

- 7 woonzorgcentra in Apeldoorn
- Circa 342 deuren
- 5 locaties momenteel in combinatie met het Paxton Net2 Toegangscontrole systeem

### Gevraagde oplossing:

- Toegang voor medewerkers, bewoners en vaste bezoekers zonder een fysieke sleutel

### Paxton producten:

- Entry Touch panelen
- Entry Standaard monitoren
- Net2 plus deurcontrollers
- PaxLock Pro deurbeslagen
- Net2 Air Bridges
- Net2 nano deurcontrollers
- P50 Multiformat lezers
- Touchlock RVS keypad – K50

### Resultaat:

Een betrouwbaar en makkelijk te gebruiken Paxton Net2 toegangssysteem waarbij het beheer volledig in eigen hand ligt met een gecontroleerde vrijheid voor bewoners.



## Appartementen Houtmarkt

Breda - Nederland

HOUT  
MARKT

Het complex had een verouderd en achterhaald intercomsysteem, het systeem was erg storingsgevoelig en het programmeren van nieuwe bewoners was ingewikkeld. Doordat een aantal leden van de VvE goede ervaringen heeft met Paxton is er al snel gekozen om het bestaande systeem te vervangen voor het deurintercom en toegangscontrole systeem van Paxton. De twee entrees zijn nu voorzien van een Entry Touch intercom paneel met ingebouwde toegangscontrole, daarnaast zijn in 74 appartementen van het complex Entry monitoren geplaatst. Ook zijn er een aantal deuren in het complex voorzien van PaxLock Pro deurbeslagen.

### Soort bedrijf/locatie:

Appartementencomplex

### Specificaties:

- 74 appartementen
- Circa 160 gebruikers
- 2 entrees met deurintercom
- 9 deuren met kaartlezers of PaxLock Pro deurbeslagen

### Gevraagde oplossing:

- Eenvoudig te beheren systeem
- Gebeurtenissenrapportage
- Toegang door middel van elektronische tags

### Paxton producten:

- Entry Standaard monitor
- Entry Touch paneel – inbouw
- PaxLock Pro deurbeslag
- Net2 Air Bridge
- Net2 plus deurcontroller
- Net2 nano deurcontroller
- Proximity lezer – P50
- Proximity vandaalbestendige lezer
- Net2 Proximity tags

### Resultaat:

Een eenvoudig te beheren deurintercom en toegangscontrole systeem.



### Gelredome

Arnhem - Nederland

GELREDOME

GelreDome is een multifunctionele evenementen accommodatie in Arnhem-Zuid. Jaarlijks passeren ruim een miljoen mensen de poorten van deze prachtige locatie, die plaats biedt aan diverse evenementen zoals popconcerten, congressen en beurzen. Daarnaast is het sinds de opening op 25 maart 1998 tevens de thuisbasis van voetbalclub Vitesse.

#### Soort bedrijf/locatie:

Multifunctionele evenementen accommodatie

#### Specificaties:

- Circa 25 toegangen
- 180 gebruikers

#### Gevraagde oplossing:

Het systeem moest vooral gebruiksvriendelijk zijn en over de mogelijkheid beschikken om in de toekomst te kunnen integreren met andere systemen. Vanwege de aanwezigheid van externe partijen tijdens evenementen en voetbalwedstrijden was het daarnaast van belang dat in het systeem eenvoudig en snel nieuwe gebruikers kunnen worden aangemaakt en geblokkeerd.

#### Paxton producten:

- Paxton Net2 Pro Software
- Net2 Plus deurcontroller
- Net2 Proximity Multifarmat MIFARE®
- lezer – P50
- Paxton Exit drukknop – E75
- Paxton Desktoplezer

#### Resultaat:

Een toegangscontrole systeem dat over veel integratiemogelijkheden beschikt en de veiligheid van het gebouw waarborgt



### TriNed

's-Hertogenbosch - Nederland

gewoon  
TRINED

Al meer dan 20 jaar levert TriNed internet, televisie en vaste telefonie aan zowel particulieren als zakelijke klanten. Sinds 2008 enkel nog via glasvezel om ervoor te zorgen dat de klanten de beste kwaliteit in huis hebben. Toen het nieuwe pand in 's-Hertogenbosch in gebruik werd genomen is er direct gekozen om Paxton toegangscontrole te installeren. Het vorige kantoorpand van TriNed was ook voorzien van Net2 toegangscontrole.

#### Soort bedrijf/locatie:

Leverancier van glasvezel voor internet, televisie en vaste telefonie

#### Specificaties:

- Circa 74 toegangen
- 184 gebruikers

#### Gevraagde oplossing:

Toegangscontrole systeem waarmee de toegangen en de deuren in het bedrijfspand beveiligd en gecontroleerd kunnen worden en een systeem dat te integreren is in de TriKX omgeving van TriNed

#### Paxton producten:

- Entry Touch panelen
- Entry Standaard monitoren
- Net2 plus deurcontrollers
- PaxLock Pro deurbeslagen
- Net2 Air Bridges
- Net2 nano deurcontrollers
- P50 Multifarmat lezers
- Touchlock RVS keypad – K50

#### Resultaat:

Een toegangscontrole systeem dat over veel integratiemogelijkheden beschikt en de veiligheid van het gebouw waarborgt



### Studio Park

Breda - Nederland

CONCEPTUAL  
RESIDENCES

Voor zowel alle studenten van Study Studio Park als de beheerders moest er een toegangscontrole systeem komen en in alle woningen van het complex een video deurintercom. "Met al mijn kennis en kunde ben ik gaan denken welk toegangscontrole en intercom product het best zou passen binnen dit concept", legt Onno Bal van Alert Systems uit. "Ik kwam al snel bij de producten van Paxton uit, deze producten zijn erg toegankelijk waardoor het een makkelijk systeem is voor dagelijks gebruik".

#### Soort bedrijf/locatie:

Studentenstudio's

#### Specificaties:

- 224 studio's
- 12 deuren
- 235 gebruikers

#### Gevraagde oplossing:

- Flexibiliteit
- Alles over IP
- Alles in één oplossing
- Voorbereid op de toekomst

#### Paxton producten:

- Net2 plus deurcontroller
- P50 multifarmat lezer
- Entry Touch paneel
- Entry monitoren
- Lange afstand lezer

#### Resultaat:

Een toegangscontrole en deurintercom systeem wat eenvoudig te beheren is en waarbij zowel de toegangscontrole als de deurintercom gebeurtenissen eenvoudig terug te vinden zijn.



### KNVB

Zeist - Nederland

KNVB

De KNVB Campus was op zoek naar een eenvoudig te installeren toegangscontrole systeem. Paxton bood de meest gebruiksvriendelijke software aan om de oude toegangscontrole te vervangen. Kuijpers heeft samen met Paxton de omzetting van het systeem in één dag gerealiseerd.

#### Soort bedrijf/locatie:

Koninklijke Nederlandse Voetbalbond

#### Specificaties:

- 70 deuren
- 350 + gebruikers
- Nedap kenteken camera herkenning
- Deurcontrollers en kaartlezers
- Entry deurintercom systeem
- Online deurbeslag

#### Gevraagde oplossing:

- Eenvoudig gebruikersgemak van het toegangscontrole systeem

#### Paxton producten

- P50 Multifarmat lezers
- Net2 plus deurcontrollers
- Entry RVS panelen
- Entry monitor
- Net2 PaxLock
- Active directory koppeling

#### Resultaat:

- Duidelijk informatie uitlezen en filteren
- Compleet toegangscontrole systeem



### Jachthaven Biesbosch

Drimmelen - Nederland



De overige jachthavens van Yacht Havens Group uit Engeland waren reeds voorzien van het Net2 toegangscontrole systeem. De directie van Yacht havens Group is hierover zeer te spreken. Vandaar dat er ook in Drimmelen is gekozen om dit systeem toe te passen. Op deze manier zijn alle jachthavens aan elkaar gelinkt. De autorisaties zijn zo ingesteld dat de ligplaatshouders van Jachthaven Biesbosch ook toegang krijgen in de andere jachthavens van Yacht Havens Group. Zoals bijvoorbeeld Largs Yacht Haven en Troon Yacht Haven in Schotland en Lymington Yacht Haven en Plymouth Yacht Haven uit Engeland.

#### Soort bedrijf/locatie:

Jachthaven

#### Specificaties:

- Jachthaven met 1400 ligplaatsen
- Toegang tot de steigers
- Toegang tot parkeerterreinen
- Toegang tot toiletgebouwen
- Circa 2100 gebruikers

#### Gevraagde oplossing:

- Eenvoudig te beheren
- Mogelijkheid voor uitgeven van tags of codes
- Deuren op afstand open sturen
- Anti-passback
- Integratie met Havenprogramma Berthr

#### Paxton producten:

- Vandaalbestendig Entry paneel met regenkap (8 stuks)
- Proximity lezer/keypad – KP75 (23 stuks)
- Net2 Proximity Multifformat lezer – P50 (2 stuks)
- Entry monitor met hoorn

#### Resultaat:

- Een toegangscontrole systeem wat probleemloos draait, snel reageert, weinig onderhoud nodig heeft en eenvoudig in gebruik is.



### Brandweer

Midden en West-Brabant - Nederland



De brandweer regio Midden- en West-Brabant bestaat uit 69 kazernes, waarvan 6 kazernes 24 uur bemand zijn, 4 dagdienst kazernes en 1 oefencentrum. Doordat het toegangscontrole systeem van Paxton is geïnstalleerd bij alle 69 kazernes is de toegang voor het personeel vereenvoudigd. Vanwege de Net2 software kunnen de beheerders nu eenvoudig de gebeurtenissen terugkijken en autorisaties geven aan het personeel. De software van Paxton is gekoppeld aan het personeelssysteem "ADP Workforce".

#### Soort bedrijf/locatie:

Brandweerkazernes in Midden- en West-Brabant

#### Specificaties:

- 69 brandweerkazernes
- Onbemande kazernes ca. 2 deuren
- Bemande kazernes ca. 10 tot 32 deuren / poorten / roldeuren
- 2000 gebruikers

#### Gevraagde oplossing:

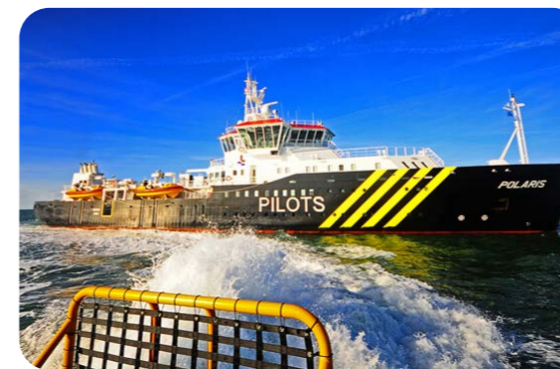
- Eenvoudig toegang tot meerdere kazernes
- Integratie met bestaande inbraaksystemen
- Centraal te beheren
- Mutaties op afstand door te voeren
- Back-up bij stroomstoring

#### Paxton producten:

- Net2 plus en nano deurcontroller
- Proximity lezer/keypad – KP75
- Net2 Proximity Multifformat lezer – P50
- Entry paneel
- Entry monitor
- Net2 PaxLock

#### Resultaat:

Een toegangscontrole systeem waardoor de toegang van het personeel vereenvoudigd is en het voor de beheerders per cluster eenvoudig te beheren en controleren is.



### Loodswezen

Diverse locaties in Nederland



Het Nederlands Loodswezen is dé organisatie die bijdraagt aan het veilig en vlot afhandelen van het scheepvaartverkeer. Door de goede ervaring met Net2 bij een van de vestigingen van Loodswezen kwam het vraagstuk om een toegangscontrole oplossing te creëren voor alle locaties van Loodswezen. Doordat de Net2 software erg gebruiksvriendelijk is, kan er zelf worden bepaald welke deuren en gebruikers beheerd kunnen worden vanuit de verschillende vestigingen. Gijsbert Smies is zeer te spreken over de mogelijkheden van Net2. "Alles draait nu op ons eigen netwerk, hierdoor zijn we ook niet meer afhankelijk van gebouwbeheerders".

#### Soort bedrijf/locatie:

Scheepvaartverkeer

#### Specificaties:

- 7 locaties
- 6 deuren
- 1100 gebruikers
- 1 database

#### Gevraagde oplossing:

- Gebruiksvriendelijkheid
- Duidelijke rapportage
- Flexibiliteit

#### Paxton producten:

- Net2 plus deurcontroller
- P50 multifformat lezers
- Net2 Pro software
- Nedap ANPR camera

#### Resultaat:

Een toegangscontrole systeem wat makkelijk in gebruik is voor alle gebruikers van Loodswezen.



### Technopolis

Mechelen - België



Sinds de opening in februari 2000 biedt Technopolis® in Mechelen (B) een permanent platform voor het populariseren van wetenschap, techniek en innovatie in Vlaanderen. De geïnstalleerde oplossing omvat multifformat Mifare inbouwdoos lezers bij alle binnendeuren en multifformat Mifare P50 lezers bij de buitendeuren. Om de installatie te vereenvoudigen, werden deze controllers gegroepeerd in een zevental centrale schakelkasten. Alle verbindingen tussen lezers, controllers en deuren zijn gerealiseerd via IP. Doordat Paxton ook over een draadloze oplossing beschikt, kon ook de toegangspoort tot het terrein van Technopolis® in het systeem worden opgenomen.

#### Soort bedrijf/locatie:

Publiek gebouw - doe-centrum.

#### Specificaties:

- 140 deuren

#### Gevraagde oplossing:

- Flexibel en betrouwbaar systeem
- Bediening oude deuren vervangen met behoud van bestaande bedrading
- Mogelijkheid tot toekennen tijdelijke autorisaties

#### Paxton producten:

- Multifformat Mifare inbouwdoos lezers
- Multifformat Mifare P50 lezers
- Net2 plus controllers
- Net2 nano controller
- Pro software

#### Resultaat:

- Deuren met toegangsbeperking voorzien van Net2 plus
- Toegangspoort voorzien van Net2 nano
- Toegangscontrole systeem over IP



### Porsche Classic Center

Heteren - Nederland



De klant vereiste een toegangsooplossing die flexibel en uitbreidbaar was en waarmee kon worden geregistreerd wie, wanneer en waar in het pand aanwezig was. In totaal ging het om 8 deuren en meerdere gebruikers met toegangsrechten, waarvan er maximaal 4 toegang hebben tot het autohotel. Vanwege de gevraagde flexibiliteit en uitbreidbaarheid koos Safety Service voor een toegangscontrole systeem van Paxton. "Wij werken al een aantal jaar met Paxton producten en vonden Paxton uiterst geschikt voor dit project" aldus Raymond Neuber, eigenaar van Safety Service.

#### Type bedrijf/locatie:

Autobedrijf

#### Specificaties:

- 8 deuren
- Meer dan 150 gebruikers

#### Gevraagde oplossing:

- Flexibel systeem
- Gebruiksvriendelijk
- Uitbreidbaar

#### Paxton producten:

- Net2 plus controllers
- Net2 Proximity lezers
- Net2 Proximity tags
- Net2 Pro software

#### Resultaat:

Een toegangscontrole systeem dat de wensen van de klant overtreft.



### Kantoor DHL EFSS

Maastricht - Nederland



In Nederland zijn ongeveer 10.000 mensen werkzaam bij DHL, waarvan ruim 350 bij het 12 verdiepingen tellende European Financial Shared Services (EFFS) center in Maastricht. Alle essentiële deuren in het hele pand, van de parkeergarage tot de toegangsdeuren op de etages werden voorzien van Net2 plus deurcontrollers. In het hele pand was een volledig nieuw redundant datanetwerk geïnstalleerd. Hierin zijn alle gebouw-, beveiligings- en datafuncties geïntegreerd. Bovendien biedt het datanetwerk de mogelijkheid van 'Power over Ethernet' (PoE). Bij de deuren is doelbewust gebruik gemaakt van P50 Multifunction-lezers die een maximale gebruiksvriendelijkheid mogelijk maken. De parkeergarage is ook buiten kantooruren toegankelijk doordat de toegangspoort ervan telefonisch bediend kan worden via de Net2 Caller ID lezer. Deze zorgt ervoor dat iedere telefoon kan worden gebruikt als een Net2-kaart of -tag om toegang te krijgen tot de garage.

#### Soort bedrijf/locatie:

Logistieke dienstverlener in zendingen

#### Specificaties:

- Deuren op 10 verdiepingen
- 350 medewerkers

#### Gevraagde oplossing:

- Toegang buiten kantooruren
- Gebruiksvriendelijk systeem
- Veilige flexibiliteit

#### Paxton producten:

- Net2 plus deurcontrollers
- Mifare P50 Multifunction lezers
- Net2 Caller ID lezer
- Net2 Pro software

#### Resultaat:

Deuren voorzien van Net2 plus controllers en Caller ID lezer voor toegankelijkheid buiten kantoor uren.



### NAC Houthalen

Helchteren - België



De gemeente Houthalen-Helchteren zit gevestigd in een hypermodern gebouw. Bepaalde ruimten dienen, in verband met veiligheid, bedrijfsvoering en privacywetgeving afgesloten te blijven voor onbevoegden. De beveiliging van het NAC kent zeer uiteenlopende configuraties: van beveiligde buitendeuren, via toegangsdeuren van het backoffice en de ruimten van de politie, tot kastdeuren waarachter gevoelige informatie ligt opgeslagen. In totaal bewaakt het Net2 systeem van Paxton ongeveer 200 deuren. Vanuit de centrale securityserver van het systeem worden alle deuren en camera's via het IP-netwerk gecontroleerd. De camera's worden centraal beheerd via de software van Milestone die draait op de securityserver; de beelden worden weergegeven op monitoren in de meldkamer van de politie. Voor optimaal gebruiksgemak zijn alle deuren standaard voorzien van Multifunction Mifare lezers, de persoonlijke Mifare tag wordt namelijk ook gebruikt voor o.a. printopdrachten. De toegangscontrole is bovendien geïntegreerd met het GPS-Time tijdsregistratiesysteem, waarmee het mogelijk is boekingen van het toegangscontrole systeem weer te geven binnen het HR tijdsregistratiesysteem.

#### Type bedrijf/locatie:

Semi-openbaar gebouw - Gemeentehuis

#### Specificaties:

- 200 (binnen- en buiten)deuren

#### Gevraagde oplossing:

- Gebruiksvriendelijk systeem
- Toegangsbadges gebruiken voor meerdere doeleinden
- Diverse integratie mogelijkheden

#### Paxton producten:

- Multifunction Mifare lezers
- Net2 plus controllers
- Pro software

#### Resultaat:

- Deuren met toegangsbepaling voorzien van Net2 plus
- Toegangscontrole systeem over IP



### Connexion - Transdev

Totaal 60 locaties in Nederland



Connexion is marktleider in het stad- en streek vervoer in Nederland. De meeste panden die Connexion en Witte Kruis in Nederland gebruikt, waren reeds voorzien van een toegangscontrole systeem. Dit toegangscontrole systeem voldeed echter niet meer aan de functionaliteit die het bedrijf wenste. Op basis van de eisen van de klant concludeerde de installateur dat het Net2-systeem van Paxton de beste oplossing zou zijn. Dit systeem beschikt standaard over inbraakintegratie. Om na te gaan of het systeem van Paxton naar tevredenheid van de klant met het inbraakpaneel kon worden geïntegreerd, werd er een testinstallatie gebouwd. Na de succesvolle testperiode is het project opgestart om het nieuwe systeem volledig te integreren op de meer dan 60 locaties. In totaal zijn er nu meer dan 200 deuren voorzien van multifunction lezers en Net2 plus controllers. Daarnaast zijn er ook diverse locaties voorzien van lange afstandlezers. Deze zorgen ervoor dat bussen gemakkelijk in en uit kunnen rijden zonder dat er iemand aanwezig moet zijn.

#### Type bedrijf/locatie:

Openbaar vervoer

#### Specificaties:

- Totaal circa 200 binnen- en buitendeuren
- Meer dan 12.000 gebruikers

#### Gevraagde oplossing:

- Gebruiksvriendelijkheid
- Flexibiliteit
- Kostenbesparend

#### Paxton producten:

- Entry deurintercom
- Net2 plus deurcontrollers
- P50 Multifunction Mifare kaartlezers
- Lange afstandlezers
- Net2 Pro software

#### Resultaat:

Binnen- en buitendeuren voorzien van toegangscontrole.

## Gratis hands-on training

We bieden verschillende hands-on trainingen aan voor Paxton10, Net2 en Entry. Onze hands-on trainingen zijn zorgvuldig samengesteld zodat u, als installateur, alle essentiële kennis opdoet om Paxton producten op de juiste manier te installeren. Na het volgen van de diverse trainingen kunt u zonder veel problemen onze systemen installeren en bent u in staat een storing sneller te verhelpen.

**We ontvangen u graag in ons moderne trainingscenter in Breda.**

- ▶ Handige installatie tips & tricks
- ▶ Besparing op installatietijd
- ▶ Trainingen zijn geheel gratis
- ▶ Hands-on met alle producten
- ▶ Officieel deelname certificaat

Voor meer informatie of om uzelf in te schrijven, gaat uw naar: [paxton.info/1970](http://paxton.info/1970)

## Meedenkende technische support

Bel naar Paxton en ons deskundige supportteam staat u meteen te woord. Ons klantvriendelijke team is aanwezig van maandag tot en met vrijdag van 8.30 - 17.00 uur.

Telefoon vanuit Nederland: +31 76 3333 999  
Telefoon vanuit België: +32 78 4851 47

Email: [support@paxton-benelux.com](mailto:support@paxton-benelux.com)

## Documentatie

We bieden een uitgebreid assortiment brochures en handleidingen om u bij elke stap van de installatie te ondersteunen; van verkoop tot technische specificaties.

De documentatie is te downloaden via:  
[paxton.info/210](http://paxton.info/210)



## Nieuwsbrief

De "Paxton Installer" is onze maandelijkse nieuwsbrief met daarin het laatste nieuws, productinformatie en updates. De nieuwsbrief verschijnt iedere maand in uw inbox.

Schrijf u nu in:  
[paxton.info/3025](http://paxton.info/3025)



## Paxton Experience Center

In ons state-of-the-art Experience Center kunnen we uitgebreide demonstraties geven aan u en uw klanten. Zo kunt u alle Paxton producten werkend zien en kunnen de verschillende lezers en deurcontrollers aan u gedemonstreerd worden. Ook kunnen we u de complete mogelijkheden van de Net2 software demonstreren, zoals een integratie met een inbraakpaneel of de integratie met de Milestone IP camera software. We laten zien wat de uitgebreide mogelijkheden zijn van Paxton en hoe we u een oplossing kunnen bieden. Een aansturing van een lift met een I/O module of het automatische opensturen van deuren bij een brandalarm kunnen we u ook demonstreren, zodat u een indruk krijgt van het volledige systeem en u kunt bepalen of dit voldoet aan uw wensen.

Wij maken graag met u een afspraak in ons Experience Center om onze producten te presenteren en u het Paxton gevoel te laten ervaren.

### Paxton Benelux B.V.

Korte Huifakkerstraat 34  
4815 PS Breda  
Nederland

NL: +31 76 3333 999

BE: +32 78 4851 47

[support@paxton-benelux.com](mailto:support@paxton-benelux.com)

[www.paxton-benelux.com](http://www.paxton-benelux.com)



## 5 jaar garantie met omruilservice

We bieden een garantie van vijf jaar op onze producten. Als er zich een probleem voordoet, volgt u deze drie eenvoudige stappen:

1. Neem contact op met onze technische supportafdeling wanneer er zich een probleem voordoet met een van onze producten. We zullen u dan eerst proberen te helpen het probleem op te lossen.
2. Als het probleem niet kan worden opgelost en er wordt geconstateerd dat het product defect is krijgt u van de Paxton medewerker een RMA nummer. Met dit unieke RMA nummer van Paxton Benelux kunt u het defecte product retourneren aan uw distributeur.
3. Uw distributeur ruilt het product dan kosteloos om voor een nieuw product.

Voor meer informatie kijk op [paxton.info/4360](http://paxton.info/4360)





**Paxton Benelux B.V.**

Korte Huifakkerstraat 34  
4815 PS Breda  
Nederland

NL: +31 76 3333 999

BE: +32 78 485 147

[support@paxton-benelux.com](mailto:support@paxton-benelux.com)

[www.paxton-benelux.com](http://www.paxton-benelux.com)

MIFARE® is een geregistreerd handelsmerk van NXP B.V. en wordt gebruikt onder licentie.

Het Genuine HID Technology-logo is een handelsmerk van HID Global Corporation/ASSA ABLOY AB. Wordt gebruikt met toestemming.

Alle informatie en specificaties zijn correct op het moment van publicatie, maar kunnen zonder voorafgaande kennisgeving worden gewijzigd.